

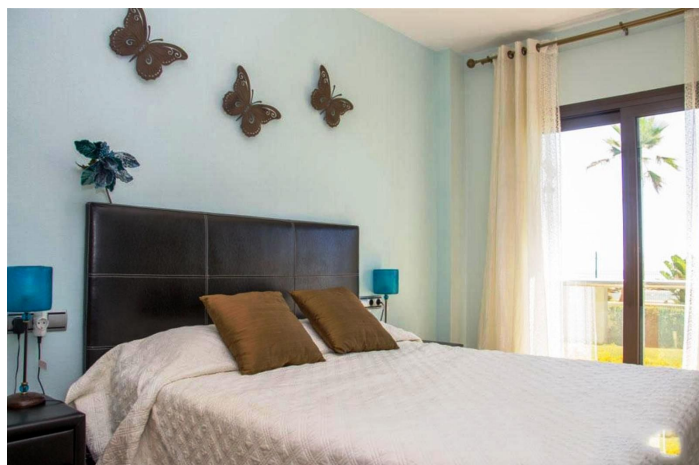
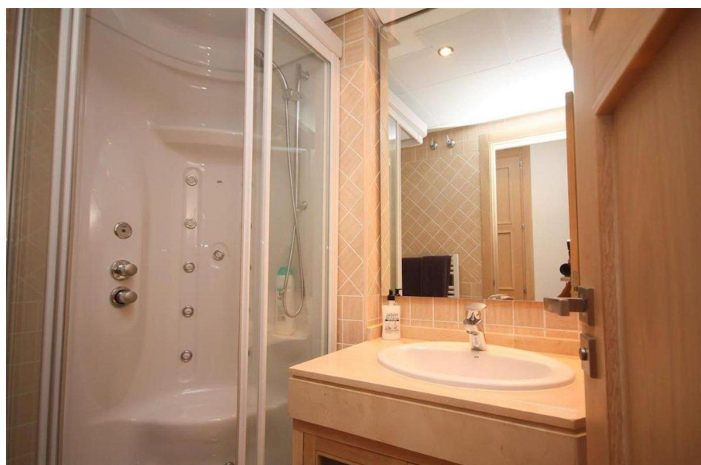


## Appartement au rez-de-chaussée à vendre à La Duquesa, Manilva

535 000 €

Référence: R4809301    Chambres: 2    Bain: 2    Construite: 110m<sup>2</sup>    Terrasse: 12m<sup>2</sup>







## Costa del Sol, La Duquesa

Appartement Rez de Chaussée, La Duquesa, Costa del Sol. 2 Chambres, 2 Salles de bains, Surface 110 m<sup>2</sup>, Terrasse 12 m<sup>2</sup>. Situation : Bord de mer, Près de la plage, Golf à proximité, Port à proximité, Magasins à proximité, Ville à proximité, Ecoles à proximité, Forêt à proximité, Marina à proximité, Urbanisation, Complex en Bord de Mer. Orientation : Est. Etat : Bon. Piscine : Collective. Régulateur de température : Climatisation, Clim. chaud, Clim. froid. Vues : Mer, Jardin. Caractéristiques : Terrasse couverte, Ascenseur, Garde-robes encastrées, Terrasse privée, Sauna, Débarras, Buanderie, Salle de bains attenante, Sol en marbre, Jacuzzi, Doubles-vitrages, Domotique, Sous-sol, Fibre optique. Mobilier : Entièrement meublé. Cuisine : Entièrement équipée. Jardin : Collectif. Sécurité : Complexe sécurisé, Stores électriques, Interphone, Surveillance 24 h / 24, Coffre-fort. Parking : Souterrain, Privé. Services publics : Electricité, Eau potable, Téléphone. Catégorie : Face à la plage, Maisons de vacances, Investissement, De luxe, Contemporain.



## Spécification:

### Caractéristiques

Terrasse couverte  
Ascenseur  
Terrasse privée  
Salle de stockage  
Salle de bain attenante  
Sol en marbre  
Double vitrage  
Armoires ajustées  
Sauna  
Buanderie  
Jacuzzi  
Domotique  
Sous-sol  
Fibre optique

### Vues

Mer  
Jardin

### Piscine

Communautaire

### Jardin

Communautaire

### Services publics

Électricité  
Eau potable  
Téléphone

### Orientation

Est

### Paramètre

En bord de mer  
Près du golf  
Près du port  
Urbanisation  
Proche des magasins  
Près de la ville  
Près des écoles  
En bord de mer  
Près de la forêt  
Près de Marina  
Complexe de plage de première ligne

### Meubles

Entièrement meublé

### Sécurité

Complexe fermé  
Sécurité 24 heures  
Stores électriques  
Téléphone d'entrée  
Safe

### Catégorie

Maisons de vacances  
Investissement  
En bord de mer  
Luxe  
Contemporary

### Climatisation

Climatisation  
Cold A / C  
A / C chaud

### Condition

Bien

### Cuisine

Entièrement équipé

### Parking

Souterrain  
Private