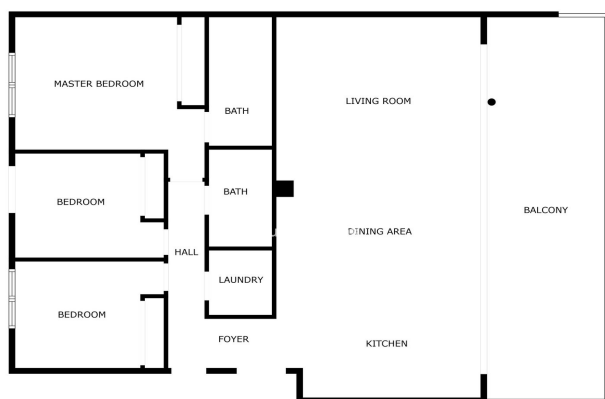




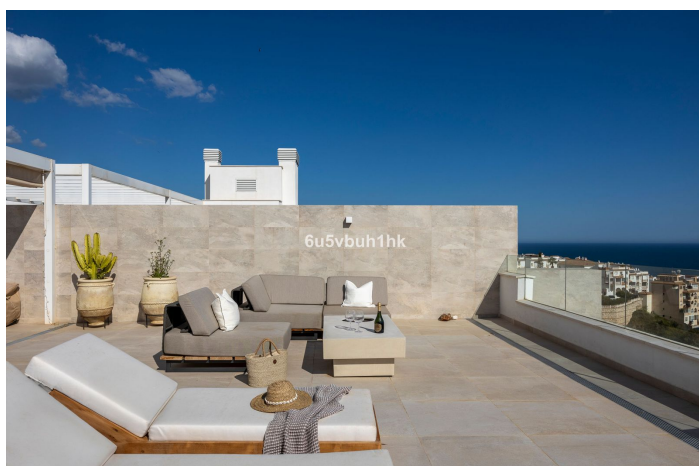
## Ático en venta en La Capellania, Benalmádena

**1.339.000 €**

Referencia: R5021731    Dormitorios: 3    Baños: 2    Construido: 130m<sup>2</sup>    Terraza: 110m<sup>2</sup>



SIZES ARE APPROXIMATE, ACTUAL MAY VARY.





## Costa del Sol, Benalmádena

¡Cuando la perfección realmente existe!

The One no es solo una dirección – es una promesa de paz, espacio, luz y una vida que ya no tienes que imaginar.

Este exclusivo ático combina elegancia y relajación, calidad técnica superior y alma bohemia. Todo en una sola planta amplia y luminosa, donde cada detalle ha sido cuidadosamente pensado.

### Espacios Habitables

3 dormitorios

2 baños, uno de ellos en suite

Cuarto técnico/lavandería junto a la entrada

Ascensor privado desde el garaje hasta la vivienda

Al entrar, se abre un espacio continuo que conecta cocina, comedor y salón – extendiéndose hacia una gran terraza, equipada con toldos eléctricos de 9 metros con sensores de viento.

Los días comienzan con el canto de los pájaros y los primeros rayos del sol – y terminan con la silueta de la costa africana.

El estilo boho chic complementa el plano funcional.

Calefacción y refrigeración por suelo radiante garantizan confort todo el año.

Cocina mejorada con isla ampliada, amplio espacio de trabajo, electrodomésticos premium y vinoteca.

Vídeo portero con apertura de puerta

Sistema de alarma Verisure (transferible)

Internet de fibra con booster (contrato transferible)

### Azotea / Solárium

Accede a tu terraza privada en la azotea directamente en ascensor desde tu vivienda. Un oasis perfecto para relajarse, compartir en familia o disfrutar de noches inolvidables.

2 toldos manuales bajo pérgola con gran mesa

Jacuzzi para 4-5 personas y ducha exterior

Cocina de verano con barbacoa y nevera

Muebles exteriores de alta gama

La comunidad ofrece:

2 plazas de garaje

2 trasteros

Ascensor directo al hogar y la azotea

Gimnasio con vistas al mar

Piscina infinity con vistas panorámicas impresionantes



---

#### Ubicación

Ubicado en la prestigiosa y tranquila zona de La Capellanía, que combina privacidad, naturaleza y vistas al mar – sin renunciar a los servicios:

Tren urbano gratuito a la playa y Carrefour

Solo 600 m andando a la Playa de Carvajal

A 20 min a pie cuesta arriba de Carrefour

Gasolinera con pan recién hecho – a solo 600 m

Bienvenido a un hogar donde cada momento es una experiencia.



## Características:

### Características

Terraza Cubierta  
Ascensor  
Cerca de Transporte  
Terraza Privada  
Trastero - Almacén  
Baño En-Suite  
Doble acristalamiento  
Armarios Empotrados  
Solario  
WiFi  
Gimnasio  
Sauna  
Lavadero  
Jacuzzi  
Barbacoa  
Fibra óptica

### Vistas

Vistas al Mar  
Vistas a Montaña  
Vistas Panorámicas  
Vistas al Campo  
Vistas a Jardín  
Vistas a Piscina  
Vistas a Playa

### Piscina

Piscina Comunitaria  
Piscina Privada

### Jardin

Jardín Comunitario  
Jardín de fácil mantenimiento

### Servicios Públicos

Teléfono

### CO2 Emission Rating

B

### Orientación

Norte  
Este  
Sur  
Oeste  
Orientación Sureste  
Orientación Noreste  
Orientación Suroeste  
Orientación Noroeste

### Posición

Lado de la Playa  
Cerca del Mar  
Cerca de Tiendas  
Cerca de Ciudad  
Cerca de Colegios

### Muebles

Completamente Amueblada  
Sin Amueblar  
Opcionales

### Seguridad

Recinto Cerrado  
Alarma  
Persianas Eléctricas

### Categoría

Lujo  
Reventa

### Climatización

Aire Acondicionado  
Calefacción Central.  
Suelo Radiante  
Baño

### Estado

Excelente estado de conservación

### Cocina

Cocina Equipada

### Aparcamiento

Párking Subterráneo  
Garaje  
Párking Privado  
Párking en Calle  
More Than One  
Calificación energética  
C