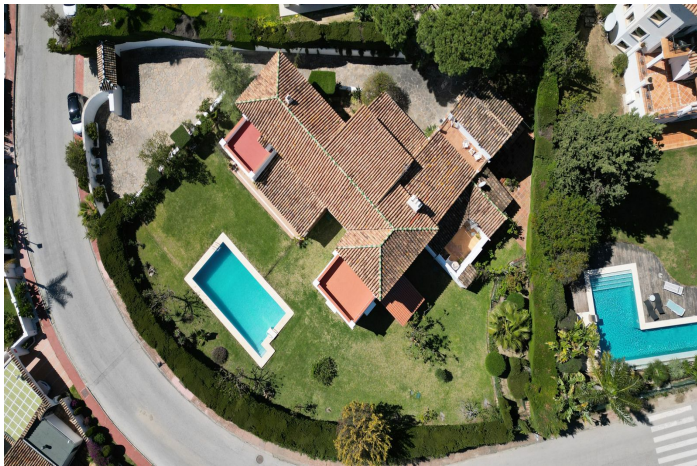




## Villa - Chalet en venta en Nueva Andalucía, Marbella

3.050.000 €

Referencia: R4993696    Dormitorios: 6    Baños: 6    Terreno: 1.755m<sup>2</sup>    Construido: 521m<sup>2</sup>





---

## Costa del Sol, Las Brisas

Villa independiente en venta en Nueva Andalucía, Marbella – Ubicación privilegiada y vistas al mar En una de las zonas más cotizadas de Marbella, en la exclusiva Avenida del Generalife 28, se encuentra esta magnífica villa independiente sobre una amplia parcela en esquina de 1.755 m<sup>2</sup>, con orientación sur-suroeste y espectaculares vistas al mar y Gibraltar. Su ubicación estratégica combina privacidad y tranquilidad con una excelente conexión a todos los servicios, colegios internacionales, campos de golf y Puerto Banús. La propiedad, con 700 m<sup>2</sup> construidos según catastro, ofrece amplios espacios ideales para la vida familiar. En la planta baja destacan el gran salón de más de 40 m<sup>2</sup>, comedor independiente, gran despacho, aseo de invitados, cocina con zona de servicio, con su correspondiente dormitorio y cuarto de baño, y un acogedor porche con acceso directo al jardín maduro y piscina. En la planta superior, 4 dormitorios (3 en suite), incluyendo una espectacular suite principal con vestidor y terraza panorámica. Además, cuenta con un enorme garaje de 77 m<sup>2</sup> y una encantadora casa de invitados independiente, perfecta para alojar familia o rentabilizar en alquiler. Una propiedad con carácter, en excelente estado y gran potencial tanto como residencia habitual como inversión con alta rentabilidad en modalidad buy to rent. Una oportunidad única en Nueva Andalucía. ¡Visítela y enamórese!..



## Características:

### Características

Terraza Cubierta  
Terraza Privada  
Suelos de Mármol  
Doble acristalamiento  
Sala de Juegos  
Aprtmnt. Huéspedes

### Vistas

Vistas al Mar  
Vistas a Montaña  
Vistas a Jardín  
Vistas a Piscina

### Piscina

Piscina Privada

### Seguridad

Alarma  
Portero Automático

### Calificación energética

E

### Orientación

Sur

### Posición

Cerca de Golf  
Cerca de Tiendas  
Cerca de Ciudad  
Cerca de Colegios

### Muebles

Sin Amueblar

### Aparcamiento

Párking Privado  
More Than One

### CO2 Emission Rating

E

### Climatización

Chimenea

### Estado

Necesita Reformas

### Jardin

Jardín Privado

### Categoría

Lujo