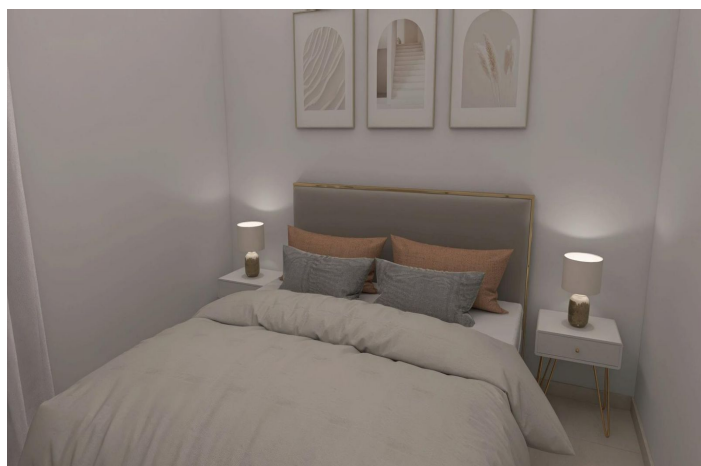




## Apartamento Planta Media en venta en Puerto Banús, Marbella

895.000 €

Referencia: R5019142    Dormitorios: 3    Baños: 3    Construido: 124m<sup>2</sup>    Terraza: 34m<sup>2</sup>





## Costa del Sol, Nueva Andalucía

Impresionante refugio costero a 5 minutos a pie de Puerto Banús - Apartamento de 3 dormitorios con vistas al mar. Descubra la esencia de la vida moderna en este impresionante apartamento de 3 dormitorios, con una ubicación ideal para disfrutar de impresionantes vistas al mar, la costa de Marbella, Gibraltar y La Concha. Con una distribución diáfana y acabados de alta calidad, esta vivienda ha sido reformada con un estándar excepcional. La cocina, equipada con electrodomésticos Siemens, es el sueño de cualquier chef, mientras que los baños cuentan con una lujosa calefacción por suelo radiante. Disfrute de la comodidad de las nuevas ventanas de doble acristalamiento y un amplio vestidor en el dormitorio principal. Salga a su cocina privada con barbacoa al aire libre, perfecta para recibir invitados. Este apartamento se vende con plaza de aparcamiento incluida. La urbanización cuenta con dos piscinas, amplias zonas ajardinadas y una pequeña casa club con mesa de ping pong. Con licencia completa para alquileres de corta estancia, esta propiedad es una excelente oportunidad de inversión. Ubicada a solo 5 minutos a pie de Puerto Banús y cerca de los mejores campos de golf, es el lugar ideal tanto para relajarse como para disfrutar del tiempo libre. A solo 50 metros de Centro Plaza, esta joya de 124 m<sup>2</sup> ofrece todo lo necesario para una vida costera de lujo. ¡No se pierda esta oportunidad única!



## Características:

### Características

Terraza Cubierta  
Ascensor  
Terraza Privada  
Trastero - Almacén  
Baño En-Suite  
Suelos de Mármol  
Doble acristalamiento  
Armarios Empotrados  
Pista de Tenis  
Lavadero  
Access for people with reduced mobility

### Vistas

Vistas al Mar  
Vistas a Jardín  
Vistas a Piscina

### Piscina

Piscina Comunitaria  
Children`s Pool

### Jardin

Jardín Comunitario  
Jardín Paisajístico

### Categoría

Inversion  
Contemporáneo

### Orientación

Sur

### Posición

Urbanización  
Cerca del Mar  
Cerca de Tiendas  
Cerca de Ciudad  
Cerca de Colegios  
Cerca de Marina

### Muebles

Sin Amueblar

### Seguridad

Recinto Cerrado

### Climatización

Aire Acondicionado

### Estado

Buen estado de conservación  
Excelente estado de conservación  
Renovado Recientemente  
Reformado Recientemente

### Cocina

Cocina Equipada  
Kitchen-Lounge

### Aparcamiento

Parking Subterráneo