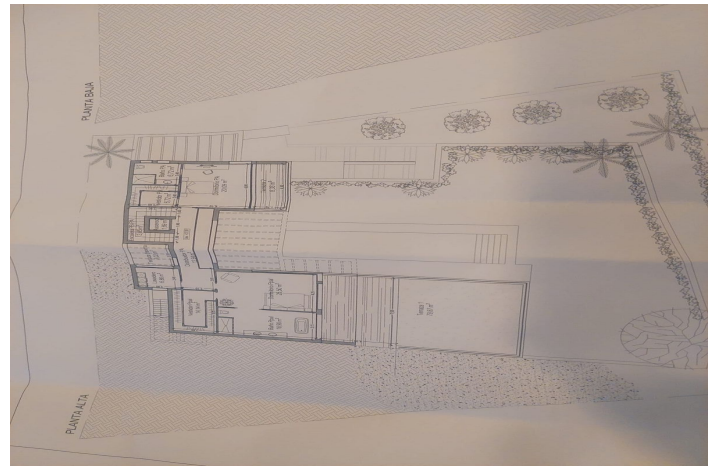
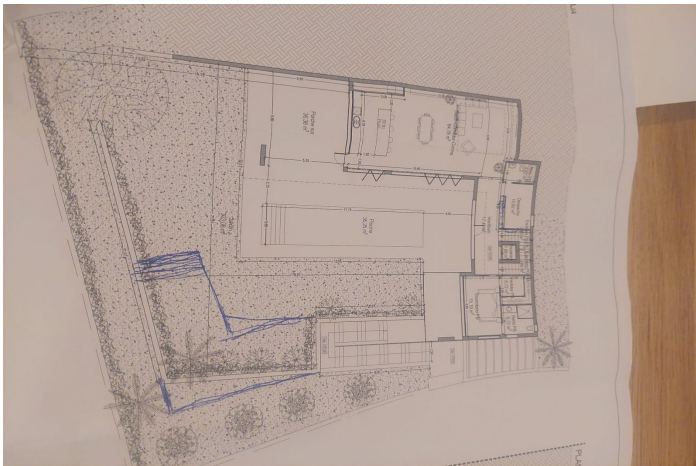




# Terreno Urbano en venta en Coín, Coín

**235.000 €**

Referencia: R4312843 Terreno: 1.200m<sup>2</sup>



COMUNICACIONES Y SERVICIOS		PLANTA BAJA (PB)	
Accesorios	15,00 m <sup>2</sup>	Accesorios	1,69 m <sup>2</sup>
Escalera PB-PA	17,43 m <sup>2</sup>	Escalera PB-PA	3,85 m <sup>2</sup>
Escalera PB-PA	3,99 m <sup>2</sup>	Distribuidor PA	13,94 m <sup>2</sup>
Escalera PB-PA	3,99 m <sup>2</sup>	Domitorio PA	20,09 m <sup>2</sup>
Salón-Corredor-Cocina	4,93 m <sup>2</sup>	Nestador PA	6,72 m <sup>2</sup>
Albergue	10,50 m <sup>2</sup>	Domitorio PPAL	25,50 m <sup>2</sup>
Domitorio PB	15,19 m <sup>2</sup>	Nestador D-PPAL	14,14 m <sup>2</sup>
Nestador PB	6,72 m <sup>2</sup>	Baño D-PPAL	16,90 m <sup>2</sup>
Baño PB	6,72 m <sup>2</sup>	Lavadero	6,96 m <sup>2</sup>
Plaza sur	300,00 m <sup>2</sup>	Terraza 1	78,87 m <sup>2</sup>
Piscina	42,30 m <sup>2</sup>	Terraza 2	8,33 m <sup>2</sup>
<b>TOTAL</b>	<b>153,77 m<sup>2</sup></b>	<b>TOTAL</b>	<b>117,61 m<sup>2</sup></b>
<b>PLANTA ALTA (PA)</b>		<b>TOTAL VIVIENDA</b>	<b>413,50 m<sup>2</sup></b>
Accesorios	1,69 m <sup>2</sup>		
Escalera PB-PA	3,85 m <sup>2</sup>		
Distribuidor PA	13,94 m <sup>2</sup>		
Domitorio PA	20,09 m <sup>2</sup>		
Nestador PA	6,72 m <sup>2</sup>		
Domitorio PPAL	25,50 m <sup>2</sup>		
Nestador D-PPAL	14,14 m <sup>2</sup>		
Baño D-PPAL	16,90 m <sup>2</sup>		
Lavadero	6,96 m <sup>2</sup>		
Terraza 1	78,87 m <sup>2</sup>		
Terraza 2	8,33 m <sup>2</sup>		
<b>TOTAL</b>	<b>117,61 m<sup>2</sup></b>		





---

## Valle del Guadalhorce, Coín

Oportunidad en Sierra de Coin. Doble terreno de 1200m<sup>2</sup> en Sierra Gorda a poca distancia de Coin Pueblo con todos los servicios al lado, a unos 30 minutos de Marbella y sus playa, teniendo también todas las ventajas de vivir en la naturaleza y la tranquilidad de la sierra. Sierra Gorda es una zona urbanizable in proceso de desarrollo, a punto de consolidarse, buen momento de inversión. Las dos parcelas de 600m<sup>2</sup> cada una se pueden vender por separado con precio a acordar. 0,25% de edificabilidad mas sótano y terrazas , un pre proyecto esta a disposición para tener un idea del potencial.