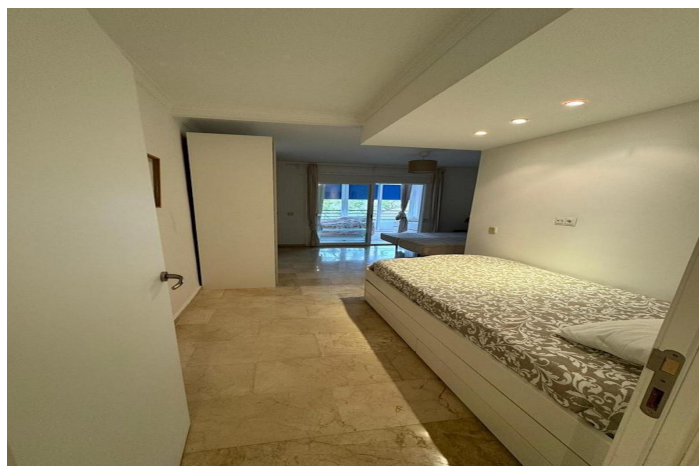
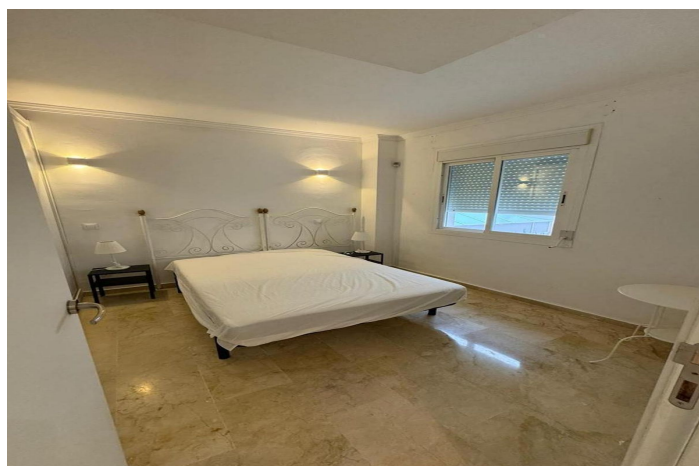




Apartamento Planta Media en alquiler en Puerto Banús, Marbella

2.500 - 2.500 €

Referencia: R4934089 Dormitorios: 3 Baños: 2 Terreno: 1m² Construido: 10m² Terraza: 1m²





Costa del Sol, Puerto Banús

Middle Floor Apartment, Puerto Banús, Costa del Sol.

3 Bedrooms, 2 Bathrooms, Built 100 ft².

Setting : Commercial Area, Port, Close To Sea, Close To Town, Close To Schools, Close To Marina, Urbanisation.

Condition : Good.

Pool : Communal.

Climate Control : Air Conditioning.

Features : Private Terrace.

Furniture : Fully Furnished.

Kitchen : Fully Fitted.

Garden : Communal.

Security : 24 Hour Security.

Parking : Underground.



Características:

Características

Terraza Privada

Climatización

Aire Acondicionado

Posición

Área Comercial

Urbanización

Cerca del Mar

Cerca de Ciudad

Cerca de Colegios

Puerto

Cerca de Marina

Estado

Buen estado de conservación

Piscina

Piscina Comunitaria

Cocina

Cocina Equipada

Jardin

Jardín Comunitario

Aparcamiento

Párking Subterráneo

Muebles

Completamente Amueblada

Seguridad

Seguridad de 24 horas