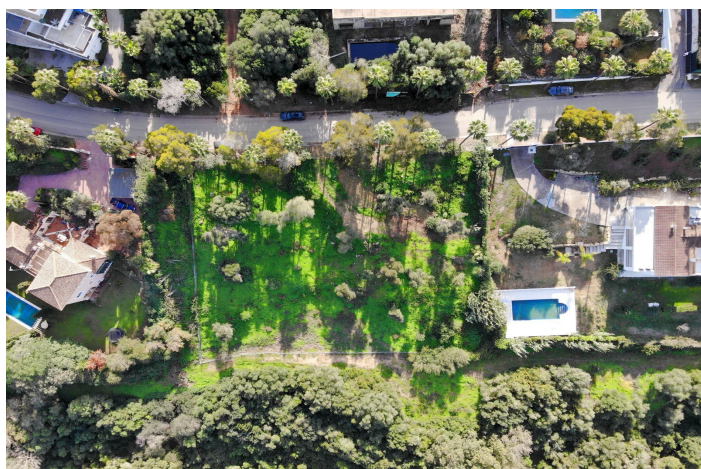




## Terreno Urbano en venta en Sotogrande, Sotogrande

550.000 €

Referencia: R4905709 Terreno: 3.000m<sup>2</sup>







## Costa de la Luz, Sotogrande

### EXCLUSIVO SUELO URBANO EN SOTOGRANDE: LICENCIA DE OBRA Y TASAS PAGADAS

Descubre este magnífico suelo urbano de 3.000 m<sup>2</sup> situado en el corazón de Sotogrande, una de las zonas residenciales más exclusivas de España. A solo 5 minutos de la playa, a pocos metros de prestigiosos colegios internacionales y rodeado por algunos de los campos de golf más renombrados de Europa, este terreno es el lugar perfecto para dar vida a un proyecto excepcional.

La parcela cuenta con una ubicación estratégica que combina tranquilidad y privacidad con acceso cercano a servicios de alta calidad, como exclusivas zonas de ocio, un club náutico y el centro urbano. Además, el terreno dispone de un proyecto ya presentado con licencia de obra y tasas pagadas, lo que acelera los tiempos para comenzar cualquier desarrollo. Con un informe favorable del DPH y la particularidad del arroyo Guadalquítón que pasa por debajo de la parcela, este espacio se convierte en una opción única tanto para inversores como para promotores que buscan crear una propiedad icónica.

En Sotogrande, lujo, bienestar y naturaleza se entrelazan de manera armónica, ofreciendo una calidad de vida inigualable. Este suelo urbano presenta una oportunidad irrepetible para desarrollar un proyecto que aproveche al máximo su ubicación privilegiada, ideal para los amantes del golf y la navegación.

Déjate seducir por las posibilidades que ofrece este espacio exclusivo. Sotogrande no solo es un destino, es un estilo de vida.



## Características:

### Orientación

Norte

### Vistas

Vistas a Montaña  
Vistas Panorámicas  
Vistas al Campo  
Vistas a Jardín  
Vistas a Golf  
Vistas a Bosques  
Vistas a Calle

### Posición

Lado de la Playa  
Cerca de Golf  
Cerca de Ciudad

### Piscina

Habitación para la piscina

### Categoría

Con Permiso de Planificación