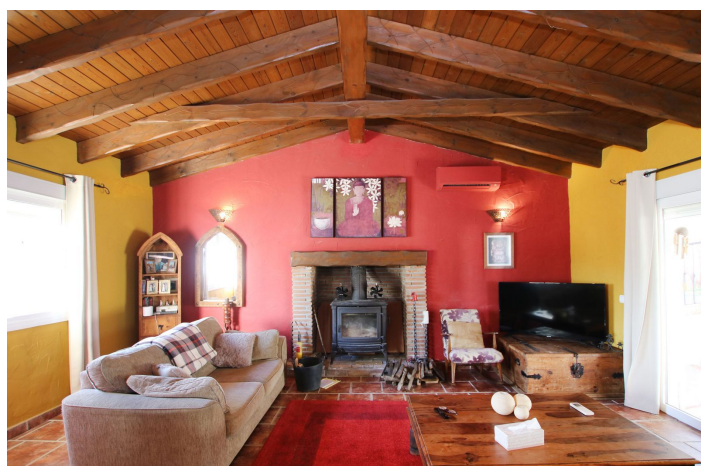
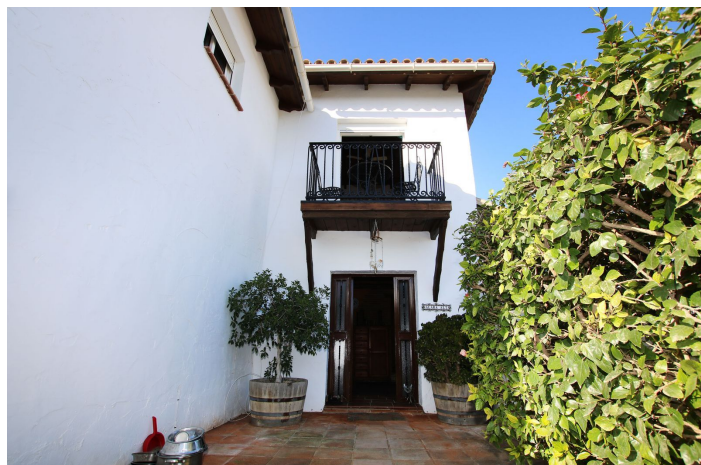




Villa - Chalet en venta en Coín, Coín

545.000 €

Referencia: R4918309 Dormitorios: 6 Baños: 3 Terreno: 3.556m² Construido: 291m²





Valle del Guadalhorce, Coín

Encantadora casa rústica con carácter distintivo - Entre en esta acogedora propiedad rural de 6 dormitorios, que combina el encanto rústico con el confort moderno. Renovada y ampliada entre 2002-2007, esta espaciosa casa ecuestre cuenta con hermosos detalles, incluyendo cálidos suelos de baldosas de terracota, vigas de madera a la vista y paredes con texturas únicas que exudan un confortable ambiente mediterráneo. El interior cuenta con una amplia sala de estar con mucha luz natural, creando un ambiente acogedor. Los techos abovedados tanto en la planta baja como en la superior realzan la sensación de espacio, mientras que las puertas tradicionales de madera añaden un toque de autenticidad. La distribución de la propiedad es a la vez práctica y versátil, ofreciendo una cómoda vida familiar, incluyendo mucho espacio para invitados y oficinas en casa. La propiedad amurallada alberga 2 patios independientes en la parte delantera del edificio, una generosa terraza trasera cubierta perfecta para el entretenimiento al aire libre y una gran piscina privada con cocina exterior adyacente. Con una orientación sur, las vistas son a través de la impresionante campiña, con vistas al paddock bien mantenido de la propiedad, establos y guadarnés (con todos los servicios de electricidad y agua caliente / fría). Se ha concedido una licencia OCA para 5 caballos. Varias dependencias, almacenes y talleres funcionales completan la propiedad. Los actuales propietarios tienen un contrato en vigor para alquilar terreno adicional de una propiedad vecina, que puede ser transferible. Con su carácter distintivo y espacios flexibles, esta villa ofrece la combinación ideal de encanto y funcionalidad. Perfecto para aquellos que buscan un hogar con calidez e individualidad, este es un hallazgo raro que debe ser visto para ser plenamente apreciado. Situado en una de las zonas más bellas del Valle del Guadalhorce, junto al Río Grande, a sólo 12 minutos (6km) en coche de los supermercados de Coín, centro comercial y gran selección de bares, restaurantes, escuelas e instalaciones. Pre-AFO obtenido.



Características:

Características

Terraza Cubierta
Terraza Privada
Trastero - Almacén
Baño En-Suite
Doble acristalamiento
WiFi
Establos

Vistas

Vistas Panorámicas
Vistas al Campo
Vistas a Jardín
Vistas a Piscina

Piscina

Piscina Privada

Jardín

Jardín Privado

Categoría

Reventa

Orientación

Sur

Posición

Cerca de Ciudad
Campo

Muebles

Opcionales

Aparcamiento

Párking Libre
More Than One

Calificación energética

E

Climatización

Aire Acondicionado
Chimenea

Estado

Excelente estado de conservación

Cocina

Cocina Equipada
Servicios Públicos
Electricidad

CO2 Emission Rating

D