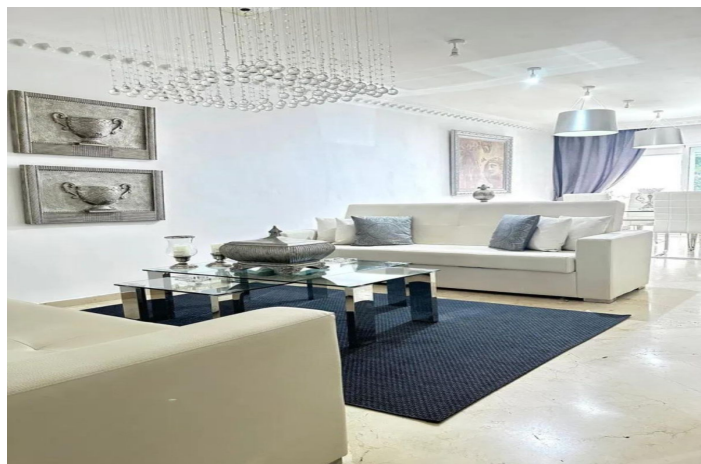




Apartamento Planta Baja en venta en Guadalmina Alta, Marbella

450.000 €

Referencia: R4942963 Dormitorios: 2 Baños: 2 Construido: 120m² Terraza: 15m²





Costa del Sol, Guadalmina Alta

Piso en venta en urbanización ubicada en 1º línea de Golf, con únicamente 28 vecinos. Ponemos a la venta este fantástico bajo en una de las urbanizaciones más exclusivas de Guadalmina Alta, ideal para quienes buscan tranquilidad, comodidad y un entorno privilegiado. Urbanización rodeada de villas con acceso a la zona mediante valla de seguridad y cámaras. Este acogedor piso cuenta con: • 120 metros cuadrados construidos • 2 habitaciones amplias con armarios empotrados. • 2 baños (1 en suite) • Cocina equipada, lista para su uso. • Un porche/terrazza, orientada al suroeste, ideal para disfrutar de momentos al aire libre. • Acceso directo a la piscina y zonas comunes. • Aire acondicionado, para garantizar el máximo confort en cualquier época del año. • Preciosos jardines comunitarios, perfectamente cuidados, que ofrecen un oasis de paz y naturaleza. Acceso directo desde dentro de la urbanización, al campo de Golf de GUADALMINA. La urbanización ubicada con cámaras de seguridad, piscina comunitaria y un ambiente selecto a solo unos minutos de la playa, centros comerciales y de todos los servicios necesarios. Apartamento Planta Baja, Guadalmina Alta, Costa del Sol. 2 Dormitorios, 2 Baños, Construidos 120 m², Terraza 15 m². Posición : Primera línea de Golf, Área Comercial, Cerca de Golf, Cerca de Colegios, Urbanización. Orientación : Suroeste. Estado : Excelente, Reformado Recientemente. Piscina : Comunitaria, Piscina de Niños. Climatización : Aire Acondicionado, A/A Caliente, A/A Frio. Vistas : Panorámicas, Jardín. Características : Terraza Cubierta, Ascensor, Armarios Empotrados, Cerca de Transporte, Terraza Privada, TV Satélite , WiFi, Trastero, Lavadero, Baño En-Suite, Acceso para personas con movilidad reducida, Suelos de Mármol, Doble acristalamiento, Servicio de Autobuses, Fibra óptica. Muebles : Parcialmente. Cocina : Equipada. Jardín : Comunitario. Seguridad : Recinto Cerrado, Caja fuerte. Aparcamiento : Subterráneo, Garaje, Cubierto, Privado. Categoría : Reventa.



Características:

Características

Terraza Cubierta
Ascensor
Cerca de Transporte
Terraza Privada
TV Satélite
Trastero - Almacén
Baño En-Suite
Suelos de Mármol
Doble acristalamiento
Armarios Empotrados
WiFi
Lavadero
Servicio de Autobuses
Fibra óptica
Access for people with reduced mobility

Vistas

Vistas Panorámicas
Vistas a Jardín

Piscina

Piscina Comunitaria
Children`s Pool

Jardín

Jardín Comunitario

Categoría

Reventa

Orientación

Orientación Suroeste

Posición

Área Comercial
Cerca de Golf
Urbanización
Cerca de Colegios
Primera línea de Golf

Muebles

Parcialmente Amueblada

Seguridad

Recinto Cerrado
Caja fuerte

Climatización

Aire Acondicionado
A/A Frio
A/A Caliente

Estado

Excelente estado de conservación
Reformado Recientemente

Cocina

Cocina Equipada

Aparcamiento

Párking Subterráneo
Garaje
Párking Privado
Párking Cubierto