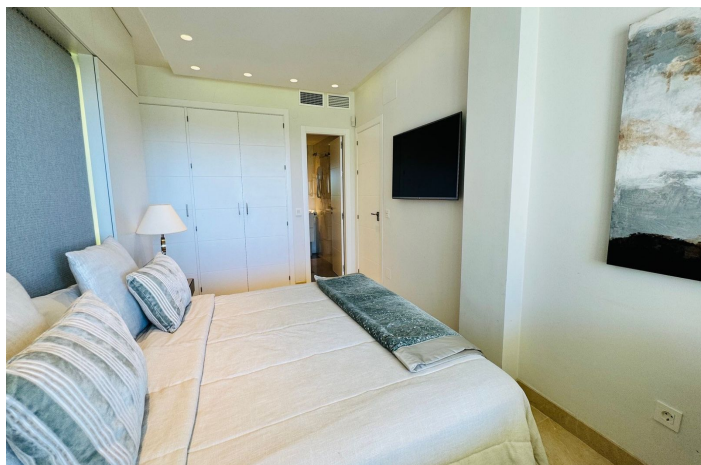




Apartamento Planta Baja en venta en Elviria, Marbella

890.000 €

Referencia: R4867849 Dormitorios: 2 Baños: 2 Terreno: 30m² Construido: 75m² Terraza: 20m²





Costa del Sol, Elviria

Piso primera línea del mar en venta en Elviria, Marbella. Oportunidad única de adquirir una propiedad en primera línea de playa en la exclusiva zona de Elviria, ubicada a 15 minutos en coche de Marbella. Este apartamento en planta baja de 2 dormitorios y 2 baños está totalmente renovado en estilo moderno y se vende completamente amueblado. La cocina estilo moderno Americano, se abre a la sala de estar que conduce a una terraza cubierta, equipada con cortinas de vidrio que se pueden abrir cuando sea necesario. La propiedad es muy luminosa y es parte de un pequeño complejo muy exclusivo de solo 14 pisos. Todos tienen impresionantes vistas al mar. El piso está equipado con ventanas de doble acristalamiento y persianas eléctricas, aire acondicionado frío y calor. Además tiene un jardín privado incluido en la escritura y una plaza de aparcamiento cubierta privada. El jardín comunitario de 2400m tiene acceso directo a la playa. El tamaño de la parcela es excepcional para solo 14 apartamentos. La piscina de diseño espectacular y los jardines muy amplios están muy bien cuidados. Se permite alquilar a corto plazo en este complejo, lo que hace que la propiedad sea una gran fuente de ingresos, perfecta para un inversor. La residencia se encuentra a poca distancia de famosos clubes de playa como el Marriott, Nicky Beach y el hotel de cinco estrellas Don Carlos.

Se puede llegar en pocos minutos a pie a varios centros comerciales de la zona de Elviria. Elviria es una zona muy exclusiva, muy popular para los amantes del golf por su famoso campo de golf Santa María, rodeado de bosques verdes protegidos.

Para aquellos que sueñan con descansar en su propio jardín con el mar a solo unos metros de distancia, ¡este es el sueño! No se lo pierda, ya que es una oferta difícil de encontrar.



Características:

Características

Terraza Cubierta
Ascensor
Cerca de Transporte
Terraza Privada
Baño En-Suite
Suelos de Mármol
Doble acristalamiento
Armarios Empotrados
Access for people with reduced mobility

Vistas

Vistas al Mar
Vistas a Jardín
Vistas a Piscina
Vistas a Playa

Piscina

Piscina Comunitaria

Jardín

Jardín Comunitario
Jardín Privado

Servicios Públicos

Electricidad

Orientación

Sur

Posición

Lado de la Playa
Cerca de Golf
Cerca del Mar
Cerca de Tiendas
Cerca de Colegios
Primera línea de Playa
Complejo 1ª Línea de Playa

Muebles

Completamente Amueblada

Seguridad

Recinto Cerrado
Alarma
Persianas Eléctricas
Portero Automático

Categoría

Frente a la playa
Lujo
Reventa
Contemporáneo

Climatización

Aire Acondicionado
A/A Frio
A/A Caliente

Estado

Excelente estado de conservación
Reformado Recientemente

Cocina

Cocina Equipada

Aparcamiento

Parking Privado
Parking Cubierto