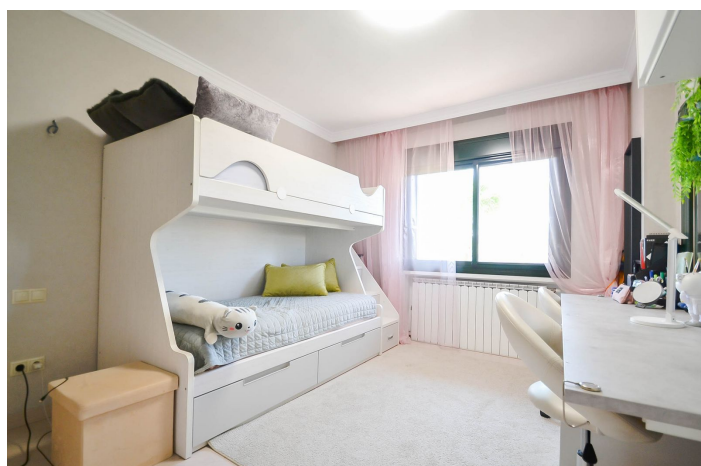




Ático en venta en Atalaya, Estepona

800.000 €

Referencia: R3837871 Dormitorios: 3 Baños: 3 Construido: 225m² Terraza: 128m²





Costa del Sol, Atalaya

Excelente ático dúplex en Venta en "El Campanario Resort".

En la primera planta tenemos salón /comedor con la salida a magnífica terraza con vistas a montaña y jardines comunitarios. En la misma planta nos encontramos 2 dormitorios, cada uno con su propio baño y cocina independiente. El segunda planta tenemos dormitorio principal en suite y vestidor, con salida a una amplia terraza con sus ventajas añadidas como cocina con barbacoa y jacuzzi y vistas panorámicas. Piso totalmente reformado (cocina, instalaciones nuevas de aire acondicionado, ventanas, baños y etc)

Esta terraza está orientada al sur con fantásticas vistas al mar, la montaña y los jardines y la piscina comunitarios, , comedor y cocina con barbacoa.

Apartamento se vende con trastero y dos plazas de parking subterráneo.

La Urbanización El Campanario está situado entre San Pedro y Cancelada con todos los servicios a mano y tan solo 800 metros de la playa. Bares, restaurantes, campos de golf, escuelas, también tiene la Casa Club con magníficas instalaciones de spa, golf, tenis, gym, restaurante, piscina climatizada.

El complejo cuenta con 3 piscinas ubicadas en impresionantes jardines tropicales.

Un lugar ideal tanto para residencia permanente como para residencia de verano.



Características:

Características

Terraza Cubierta
Ascensor
Terraza Privada
Trastero - Almacén
Baño En-Suite
Doble acristalamiento
Armarios Empotrados
Solario
Lavadero
Barbacoa

Vistas

Vistas al Mar
Vistas a Montaña
Vistas Panorámicas
Vistas al Campo
Vistas a Jardín
Vistas a Piscina
Vistas a Golf
Vistas a Calle

Piscina

Piscina Comunitaria

Jardín

Jardín Comunitario

Orientación

Sur
Orientación Suroeste

Posición

Área Comercial
Cerca de Golf
Urbanización
Cerca de Tiendas
Primera línea de Golf

Muebles

Parcialmente Amueblada

Seguridad

Recinto Cerrado
Seguridad de 24 horas
Persianas Eléctricas
Portero Automático

Climatización

Aire Acondicionado
A/A Frio
A/A Caliente

Estado

Excelente estado de conservación

Cocina

Cocina Equipada

Aparcamiento

Parking Subterráneo