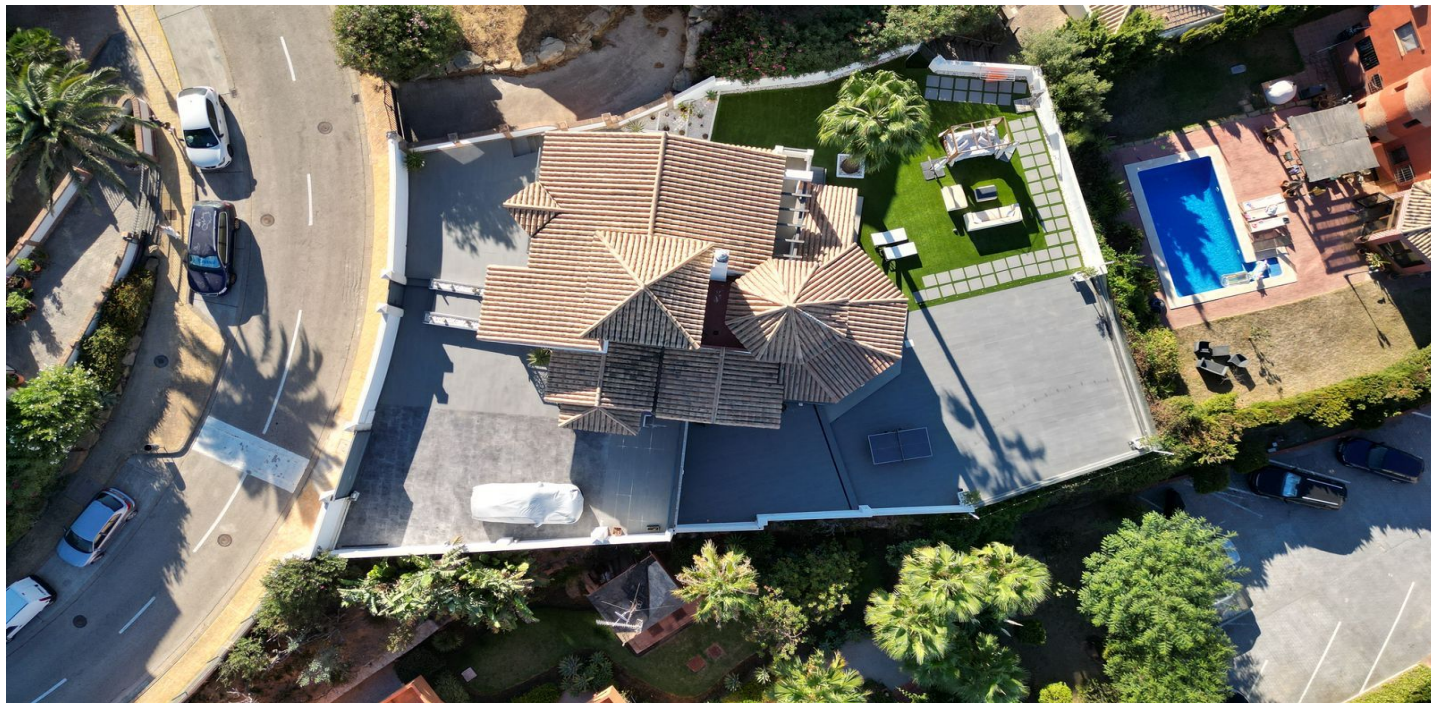




## Villa - Chalet en venta en La Línea de la Concepción, Campo de Gibraltar

760.000 €

Referencia: R4888501    Dormitorios: 4    Baños: 5    Terreno: 800m<sup>2</sup>    Construido: 292m<sup>2</sup>    Terraza: 200m<sup>2</sup>







## Costa de la Luz, La Línea de la Concepción

Villa en primera línea de La Alcaidesa. Sus impresionantes vistas se centran en el Faro de La Alcaidesa, el mar y al fondo el Peñón de Gibraltar. Sus casi 300 m2 están distribuidos en 4 plantas. Por la entrada se accede a un hall desde que se entra en una cocina independiente, un aseo de cortesía y un salón comedor con paso a la terraza que ofrece las mejores vistas del faro y mar. En la primera planta se encuentra un amplio dormitorio de unos 50 m2 con vestidor, baño en suite y terraza propia. La planta baja consta de 2 dormitorios dobles con baño , uno de ellos tiene salida directa al jardín. La planta -1 cuenta con una espléndida sala de cine, con pantalla y 6 grandes butacas de cuero, habitación que podría convertirse sin dificultad en un 4º dormitorio. A la altura del jardín se accede por último a la zona de la bodega, un amplio espacio con cocina, comedor, barra, aseo y mesa de billar, el lugar ideal para reuniones con amigos y familiares. El jardín, con césped artificial ,ofrece la posibilidad de construir una espaciosa piscina de unos 4x 8 m2 y cuenta además con un porche con barbacoa. El diseño de la casa es elegante y moderno, caracterizado por la luminosidad en todas y cada una de sus estancias. Merece la pena visitarla, por su ubicación, su perfecto estado de conservación y vistas. Para los amantes de los perros es también el lugar ideal, no sólo se encuentra a escasos metros de la playa sino que tiene muy cerca, a unos 100 metros, un parque ajardinado, con bancos para pasear y disfrutar de las vistas de esta impresionante costa.



## Características:

### Características

Terraza Cubierta  
Terraza Privada  
Trastero - Almacén  
Baño En-Suite  
Armarios Empotrados  
WiFi  
Sala de Juegos  
Bar  
Barbacoa  
Sótano

### Vistas

Vistas al Mar  
Vistas Panorámicas  
Vistas a Jardín  
Vistas a Golf  
Vistas a Playa

### Piscina

Piscina Comunitaria

### Servicios Públicos

Electricidad  
Agua Potable  
Teléfono  
Gas

### Orientación

Sur

### Posición

Cerca del Mar  
Primera línea de Playa

### Jardin

Jardín Privado  
Jardín de fácil mantenimiento

### Categoría

Frente a la playa  
Golf  
Contemporáneo

### Climatización

A/A Preinstalado

### Estado

Excelente estado de conservación

### Aparcamiento

Parking Privado