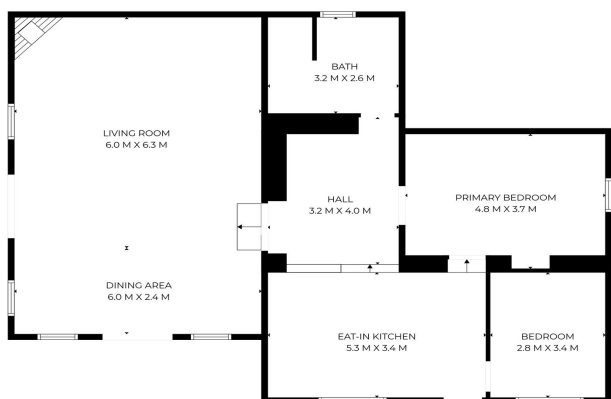




## Finca - Rural Estate en venta en Málaga, Málaga

480.000 €

Referencia: R4938556    Dormitorios: 2    Baños: 1    Terreno: 5.500m<sup>2</sup>    Construido: 150m<sup>2</sup>





## Costa del Sol, Málaga

Descubre esta hermosa finca, enclavada en la tranquila campiña de Málaga, que ofrece una combinación perfecta de serenidad y accesibilidad. Situada en una generosa parcela de 5.500 m<sup>2</sup>, esta propiedad cuenta con impresionantes vistas de las montañas circundantes y del brillante mar Mediterráneo. La finca dispone de dos cómodos dormitorios, un baño bien equipado y una encantadora cocina. El corazón de la casa es su amplio salón, que incluye una acogedora chimenea y acceso directo a la gran terraza. Esta conexión fluida entre el interior y el exterior lo convierte en un espacio ideal para relajarse o entretenerse. La amplia terraza es perfecta para reuniones, ofreciendo espacio de sobra para una cocina al aire libre, mesas de comedor y sofás. Ya sea disfrutando de una tranquila velada o reuniéndote con amigos, este espacio es perfecto para crear recuerdos inolvidables. Además, una terraza en la azotea realza aún más la propiedad, proporcionando vistas panorámicas impresionantes de las majestuosas montañas y la exuberante naturaleza de Málaga. La propiedad también cuenta con un jardín cuidadosamente diseñado con árboles maduros, que aportan encanto auténtico y belleza natural. Con sus preciosos detalles en madera y un diseño atemporal, la finca desprende calidez y carácter. Ubicada a solo 30 minutos en coche del centro de Málaga, esta finca lista para mudarse es el refugio campestre perfecto. Tanto si buscas una escapada tranquila como una residencia permanente con mucho potencial, esta propiedad ofrece confort, encanto y comodidad a partes iguales. No pierdas la oportunidad de convertir esta idílica finca en tu hogar. Contáctanos hoy mismo para programar una visita y descubrir esta propiedad en persona.



## Características:

### Características

Terraza Cubierta  
Cerca de Transporte  
Terraza Privada  
TV Satélite  
Armarios Empotrados  
Solario  
Lavadero  
Barbacoa

### Vistas

Vistas al Mar  
Vistas a Montaña  
Vistas Panorámicas  
Vistas al Campo  
Vistas a Jardín

### Piscina

Habitación para la piscina

### Jardín

Jardín Privado

### Orientación

Sur

### Posición

Cerca de Ciudad  
Campo  
Pueblo de Montaña

### Muebles

Completamente Amueblada

### Aparcamiento

Parking Privado  
Parking Libre  
More Than One

### Climatización

Chimenea

### Estado

Buen estado de conservación

### Cocina

Cocina Equipada

### Categoría

Casas de vacaciones  
Inversion  
Reventa