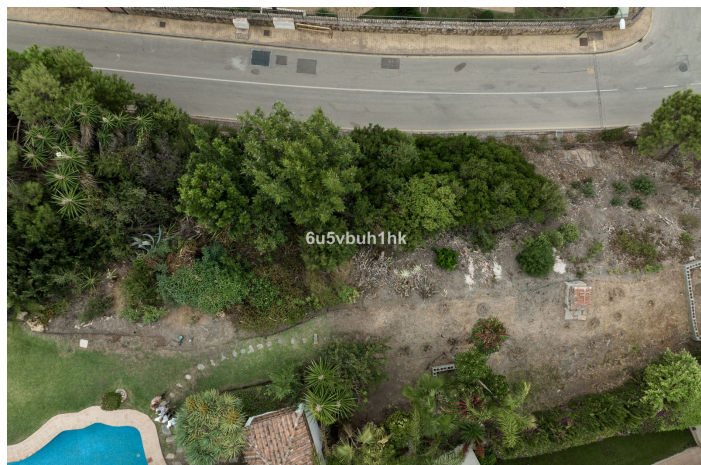
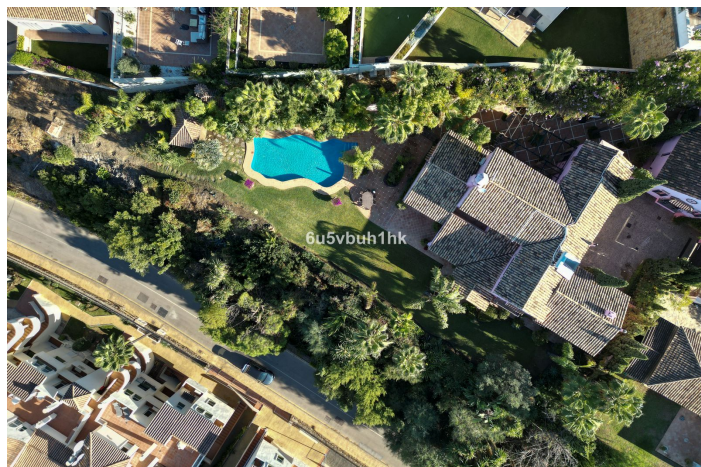




## Terreno Rustico en venta en Benahavís, Benahavís

795.000 €

Referencia: R4855243 Terreno: 512m<sup>2</sup>







---

## Costa del Sol, Benahavís

Esta es una oportunidad muy rara de adquirir una parcela elevada con vistas al golf, a la montaña y al mar, situada en la tranquila urbanización de Puerto del Almendro. Este proyecto de villa contemporánea ha sido diseñado por el renombrado arquitecto marbellí César de Leyva y ha creado una impresionante casa de fácil mantenimiento que sería una excelente segunda residencia o alquiler de vacaciones. Esta moderna casa con orientación suroeste se distribuye en cuatro plantas, con terrazas en todos los niveles y una azotea donde se puede disfrutar de impresionantes vistas de Gibraltar y el norte de África. El diseño incluye un ascensor a todas las plantas y una piscina privada en la terraza superior. El proyecto se puede adaptar a las necesidades de los compradores. El Puerto del Almendro se encuentra debajo de la Serranía de Ronda, junto al club de campo y golf Los Arqueros, y está rodeado de exclusivas urbanizaciones residenciales. Está a sólo 5 minutos en coche de San Pedro de Alcántara y a 10 minutos de Puerto Banús.



## Características:

### Características

Cerca de Transporte

### Vistas

Vistas al Mar  
Vistas a Montaña  
Vistas al Campo  
Vistas a Golf

### Posición

Cerca de Golf  
Cerca de Tiendas  
Cerca de Ciudad  
Cerca de Colegios