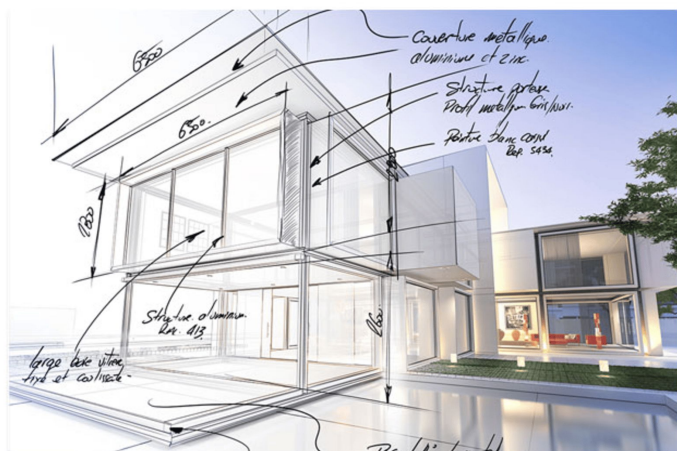




Terreno Urbano en venta en Benalauría, Benalauría

603.000 €

Referencia: R4992082 Terreno: 2.000m²





Costa del Sol, Benalmádena

Parcela exclusiva en Rancho Santa Mónica, Benalmádena — Lujo, privacidad y una inversión segura Imagina despertar cada mañana envuelto en la calma de la naturaleza, con el sonido de la brisa y unas vistas que te dejan sin aliento. Esta espectacular parcela de 2.000 m², situada en la prestigiosa urbanización privada Rancho Santa Mónica en Benalmádena, es la oportunidad perfecta para construir la villa de tus sueños o realizar una inversión inteligente y segura en una de las zonas más codiciadas de la Costa del Sol. Ubicación privilegiada: entre mar y montaña Ubicada en un entorno natural incomparable, esta parcela ofrece vistas panorámicas al mar Mediterráneo y a las montañas que rodean la zona. Es un lugar donde la serenidad y la exclusividad se encuentran, ideal para quienes buscan desconectar sin alejarse de las comodidades modernas. Benalmádena, conocida por su clima envidiable durante todo el año, sus playas doradas y su vibrante oferta cultural y de ocio, se encuentra a solo unos minutos. Además, tendrás a tu alcance prestigiosos campos de golf, puertos deportivos, restaurantes gourmet y servicios de alta gama, todo ello sin renunciar a la privacidad y seguridad que ofrece esta exclusiva urbanización. Potencial de construcción excepcional Con una edificabilidad de 350 m², esta parcela te permite diseñar una vivienda que combine lujo, confort y diseño moderno, rodeada de amplios jardines, piscina privada y espacios exteriores ideales para disfrutar del sol y las vistas. Desde una elegante villa familiar hasta una residencia de estilo contemporáneo con grandes ventanales y terrazas abiertas: aquí puedes dar vida a cualquier proyecto arquitectónico que imagines. Inversión inteligente y con futuro Más allá de su belleza, esta parcela representa una oportunidad de inversión sólida en una zona donde la demanda y el valor de las propiedades siguen en constante crecimiento. Benalmádena y, en especial, Rancho Santa Mónica, se han convertido en un destino top para compradores nacionales e internacionales que buscan seguridad, calidad de vida y exclusividad. Tanto si planeas construir tu hogar definitivo como si buscas una inversión con alta rentabilidad a largo plazo, esta propiedad es una apuesta ganadora. Por qué esta parcela es única: ✓ Ubicación exclusiva y segura en una urbanización privada. ✓ 2.000 m² de terreno para diseñar la villa perfecta. ✓ 350 m² de edificabilidad para construir sin límites creativos. ✓ Entorno natural y vistas impresionantes al mar y la montaña. ✓ Cercanía a playas, servicios premium y el aeropuerto internacional de Málaga. ✓ Gran potencial de revalorización en una zona de alto prestigio. No dejes pasar esta oportunidad única. ¿Te imaginas viviendo aquí? ¿O quizás desarrollando un proyecto de lujo en una de las ubicaciones más demandadas de la Costa del Sol? ¡Contáctanos hoy mismo para más información y una visita personalizada! Consúltanos por más parcelas en la zona



Características:

Lujo