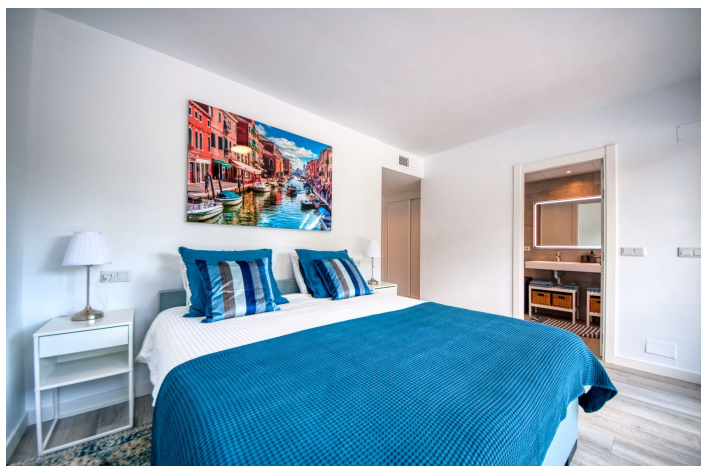




## Penthouse à vendre à Benahavís, Benahavís

750 000 €

Référence: R4803463    Chambres: 3    Bain: 2    Construite: 146m<sup>2</sup>    Terrasse: 140m<sup>2</sup>





---

## Costa del Sol, Benahavís

Spacieux penthouse à Benahavis avec la disposition suivante. Le rez-de-chaussée comprend un salon ouvert menant à une terrasse avec vue sur la piscine et le village. La cuisine moderne est entièrement équipée d'appareils électroménagers haut de gamme et de rangements supplémentaires. Une porte coulissante sépare le salon de la chambre à coucher, qui comprend trois chambres doubles avec placards intégrés et stores électriques. La chambre principale dispose d'une salle de bain attenante et d'un accès à la terrasse, tandis que les deux autres chambres partagent une salle de bain. La propriété comprend également une buanderie avec un lave-linge et un système Aerotherm efficace pour l'eau chaude et la climatisation. Un escalier depuis la terrasse mène à un vaste solarium de 112 m<sup>2</sup>, offrant une vue panoramique, du soleil toute la journée et de magnifiques couchers de soleil. Le penthouse est livré avec un parking souterrain et un débarras de 11 m<sup>2</sup>. La communauté est fermée et dispose d'une grande piscine, de jardins paysagers et se trouve à seulement 4 minutes à pied de diverses commodités, notamment des magasins, des restaurants et des installations sportives.



## Spécification:

### Caractéristiques

Ascenseur  
Près du transport  
Terrasse privée  
Salle de stockage  
Salle de bain attenante  
Double vitrage  
Armoires ajustées  
Solarium  
Buanderie  
Fibre optique

### Vues

Montagne  
Pays  
Jardin  
Piscine  
Urban

### Piscine

Communautaire

### Jardin

Communautaire  
Aménagé

### Services publics

Électricité  
Eau potable  
Téléphone

### Orientation

Sud

### Paramètre

Près du golf  
Urbanisation  
Proche des magasins  
Près de la ville  
Près des écoles  
Ville

Village

### Meubles

Optional

### Sécurité

Complexe fermé  
Téléphone d'entrée

### Cote d'énergie

C

### Climatisation

Climatisation

### Condition

Excellent

### Cuisine

Entièrement équipé

### Parking

Souterrain  
Garage  
Private

### Cote d'émission de CO2

C