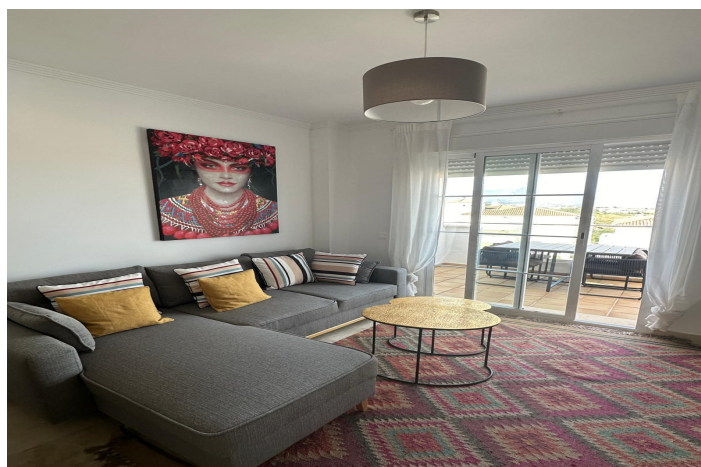




## Ático en venta en Manilva, Manilva

218.000 €

Referencia: R5297683    Dormitorios: 2    Baños: 2    Construido: 83m<sup>2</sup>    Terraza: 20m<sup>2</sup>





## Costa del Sol, Manilva

¡Espectacular Ático en Small Oasis, Chullera, Manilva – Vistas al Mar, Tranquilidad y Cercanía a la Playa en la Costa del Sol! Disfrute del estilo de vida costero definitivo con este encantador ático en la serena Urb. Small Oasis, ubicada en Chullera – una joya oculta en el extremo occidental de la Costa del Sol, donde acantilados dramáticos se encuentran con playas vírgenes y aguas cristalinas. Esta zona pintoresca presume de riqueza ecológica, con arenas doradas en la Playa de la Chullera (a un corto paseo), calas rocosas ideales para snorkel y senderos escénicos a través de parques naturales cercanos como El Canuto de la Utrera. Goce de la tranquilidad de esta urbanización silenciosa, pero bien conectada: a minutos del Puerto de la Duquesa con sus restaurantes y tiendas, campos de golf prestigiosos y fácil acceso a Estepona (10 km), Sotogrande y el Aeropuerto de Gibraltar (aprox. 35 km). Con 80 m<sup>2</sup> construidos (70 m<sup>2</sup> útiles), esta propiedad de segunda mano en buen estado en la segunda planta exterior (con ascensor) ofrece dos dormitorios amplios, dos baños, una generosa terraza y balcón para disfrutar al aire libre, armarios empotrados y una orientación sur-este deseable que garantiza luz matutina abundante y calidez. Destacan los suelos de mármol elegantes, aire acondicionado y se entrega completamente amueblada para un disfrute inmediato. Los residentes acceden a una piscina comunitaria, jardines exuberantes y vistas parciales al mar y a la naturaleza – perfecto para quienes buscan paz, vistas impresionantes y comodidad junto a la playa. Precio: 218.000 € – un pedazo asequible de paraíso en este refugio ecológico junto a los acantilados.



## Características:

### Características

Terraza Cubierta  
Ascensor  
Cerca de Transporte  
Terraza Privada  
Baño En-Suite  
Suelos de Mármol  
Doble acristalamiento  
Armarios Empotrados  
WiFi  
Fibra óptica

### Vistas

Vistas al Mar  
Vistas al Campo  
Vistas a Jardín

### Piscina

Piscina Comunitaria

### Jardín

Jardín Comunitario

### Orientación

Este  
Sur

### Posición

Urbanización  
Cerca de Ciudad

### Muebles

Completamente Amueblada

### Seguridad

Recinto Cerrado

### Climatización

Aire Acondicionado

### Estado

Excelente estado de conservación

### Cocina

Cocina Equipada

### Aparcamiento

Parking en Calle