

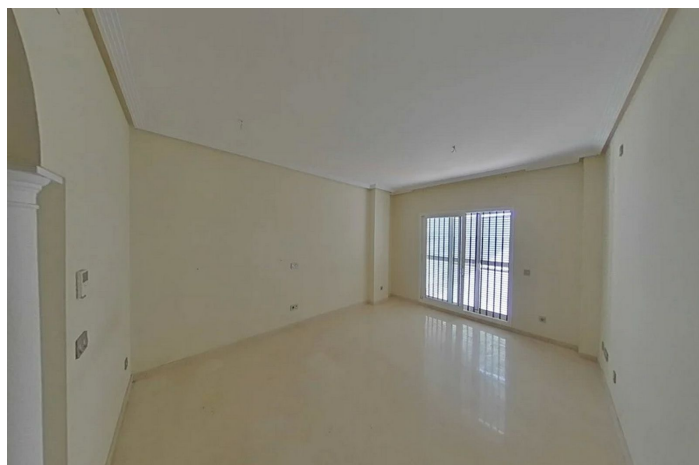
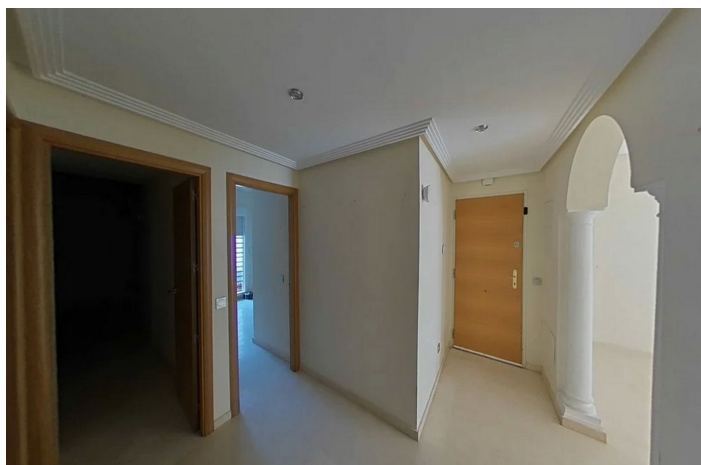


Appartement au rez-de-chaussée à vendre à Manilva, Manilva

236 500 €

Référence: R5297092 Chambres: 2 Bain: 2 Construite: 88m²







Costa del Sol, Manilva

Situé dans le prestigieux quartier résidentiel de Princesa Kristina, à proximité de La Duquesa, Miraflores et Sabinillas, cet appartement de plain-pied allie confort, style et espaces extérieurs exceptionnels. D'une surface habitable de 88,94 m², il offre une distribution fonctionnelle avec un séjour/salle à manger lumineux s'ouvrant sur une magnifique terrasse avec vue sur la mer, une cuisine séparée avec buanderie, deux chambres avec placards intégrés et deux salles de bains complètes. Les finitions comprennent des sols en marbre dans le séjour et les chambres, des portes et placards en bois et un carrelage antidérapant sur la terrasse, garantissant qualité et élégance. Ses espaces extérieurs constituent l'un de ses atouts majeurs : une terrasse fermée, une terrasse ouverte et un grand jardin privatif, idéal pour profiter du climat méditerranéen, se détendre en plein air ou aménager un coin repas extérieur. Ce bien comprend une place de parking en demi-sous-sol et une cave, offrant praticité et espace de rangement supplémentaire. Ce complexe résidentiel sécurisé et paisible comprend deux piscines communes et de vastes jardins paysagers. Situé à seulement 10 minutes de la côte, à proximité du port de plaisance de La Duquesa et de terrains de golf, il bénéficie également d'un accès facile aux autoroutes A-7 et AP-7, permettant de rejoindre rapidement toutes les villes côtières. Une opportunité unique pour ceux qui recherchent un appartement en rez-de-chaussée avec jardin privatif, terrasses avec vue sur mer, garage et cave, dans l'un des quartiers résidentiels les plus prisés de la Costa del Sol. Appartement Rez de Chaussée, Manilva, Costa del Sol. 2 Chambres, 2 Salles de bains, Surface 88 m². Situation : Magasins à proximité, Ecoles à proximité, Forêt à proximité, Urbanisation. Orientation : Sud. Etat : Bon. Piscine : Collective. Régulateur de température : Clim. préinstallée. Vues : Mer, Panoramique, Urbaine. Caractéristiques : Terrasse couverte, Ascenseur, Garde-robes encastrées, Transports à proximité, Terrasse privée, Débarras. Cuisine : Partiellement équipée. Jardin : Collectif. Sécurité : Complexe sécurisé, Interphone. Parking : Souterrain, Garage. Services publics : Electricité, Eau potable, Téléphone. Catégorie : Bonne affaire, Bon marché, Propriétés affligées, Maisons de vacances, Investissement, De luxe, Saisie immobilière.



Spécification:

Caractéristiques

Terrasse couverte
Ascenseur
Près du transport
Terrasse privée
Salle de stockage
Armoires ajustées

Vues

Mer
Panoramique
Urban

Piscine

Communautaire

Sécurité

Complexe fermé
Téléphone d'entrée

Catégorie

Maisons de vacances
Investissement
Marchander
Bon marché
Affligé
Luxe
Reprise de possession

Orientation

Sud

Paramètre

Urbanisation
Proche des magasins
Près des écoles
Près de la forêt

Cuisine

Partiellement ajusté

Parking

Souterrain
Garage

Climatisation

A / C pré-installé

Condition

Bien

Jardin

Communautaire

Services publics

Électricité
Eau potable
Téléphone