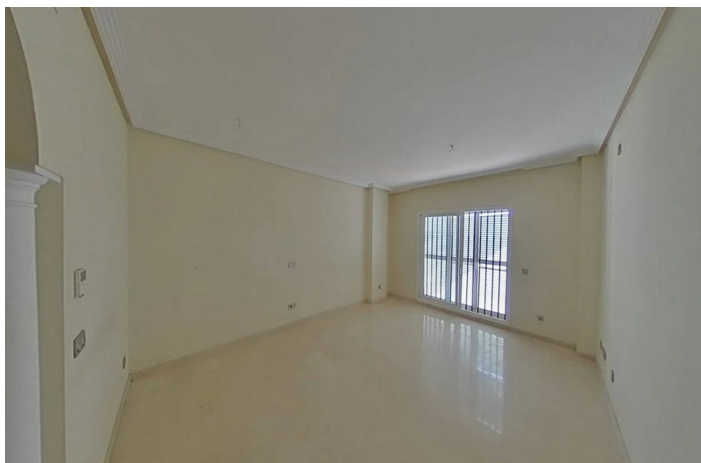
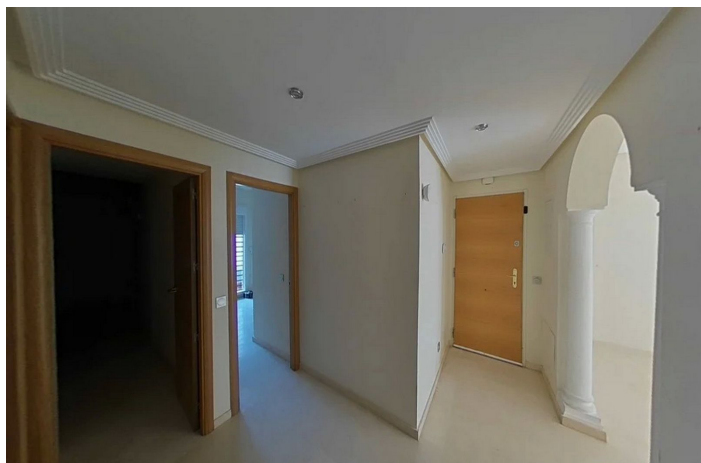




## Apartamento Planta Baja en venta en Manilva, Manilva

236.500 €

Referencia: R5297092    Dormitorios: 2    Baños: 2    Construido: 88m<sup>2</sup>





## Costa del Sol, Manilva

Situada en el prestigioso entorno residencial de Princesa Kristina, en la zona de La Duquesa, Miraflores y Sabinillas, esta vivienda en planta baja combina confort, estilo y espacios exteriores excepcionales. Con 88,94 m<sup>2</sup> construidos, se distribuye de manera funcional con un salón-comedor luminoso con salida a una preciosa terraza con vistas al mar, cocina independiente con lavadero, 2 dormitorios con armarios empotrados vestidos y 2 baños completos. Los acabados incluyen suelos de mármol en salón y dormitorios, puertas y armarios de madera y baldosa antideslizante en la terraza, garantizando calidad y elegancia. Los espacios exteriores son uno de sus mayores atractivos: terraza cerrada, terraza abierta y amplio jardín privado, perfectos para disfrutar del clima mediterráneo, relajarse al aire libre o crear un comedor exterior. La vivienda incluye plaza de garaje en semisótano y trastero, ofreciendo comodidad y almacenamiento adicional. La urbanización es cerrada y tranquila, con 2 piscinas comunitarias y amplias zonas ajardinadas, a solo 10 minutos de la costa, cerca del Puerto Deportivo La Duquesa y de campos de golf. Dispone además de fácil acceso a las autopistas A-7 y AP-7, conectando rápidamente con todos los municipios del litoral. Una oportunidad única para quienes buscan una planta baja con jardín privado, terrazas con vistas al mar, garaje y trastero, en una de las zonas residenciales más demandadas de la Costa del Sol. Apartamento Planta Baja, Manilva, Costa del Sol. 2 Dormitorios, 2 Baños, Construidos 88 m<sup>2</sup>. Posición : Cerca de Tiendas, Cerca de Colegios, Cerca de los Bosques, Urbanización. Orientación : Sur. Estado : Buen. Piscina : Comunitaria. Climatización : A/A Preinstalado. Vistas : Mar, Panorámicas, Urbanas. Características : Terraza Cubierta, Ascensor, Armarios Empotrados, Cerca de Transporte, Terraza Privada, Trastero. Cocina : Parcialmente Equipada. Jardín : Comunitario. Seguridad : Recinto Cerrado, Portero Automático. Aparcamiento : Subterráneo, Garaje. Servicios Públicos : Electricidad, Agua Potable, Teléfono. Categoría : Ganga, Barato, Urge venta, Casas de vacaciones, Inversion, Lujo, Reposición.



## Características:

### Características

Terraza Cubierta  
Ascensor  
Cerca de Transporte  
Terraza Privada  
Trastero - Almacén  
Armarios Empotrados

### Vistas

Vistas al Mar  
Vistas Panorámicas  
Vistas Urbanas

### Piscina

Piscina Comunitaria

### Seguridad

Recinto Cerrado  
Portero Automático

### Categoría

Casas de vacaciones  
Inversion  
Ganga  
Barato  
Urge venta  
Lujo  
Reposición

### Orientación

Sur

### Posición

Urbanización  
Cerca de Tiendas  
Cerca de Colegios  
Cerca de los Bosques

### Cocina

Cocina Parcialmente Equipada

### Aparcamiento

Parking Subterráneo  
Garaje

### Climatización

A/A Preinstalado

### Estado

Buen estado de conservación

### Jardin

Jardín Comunitario

### Servicios Públicos

Electricidad  
Agua Potable  
Teléfono