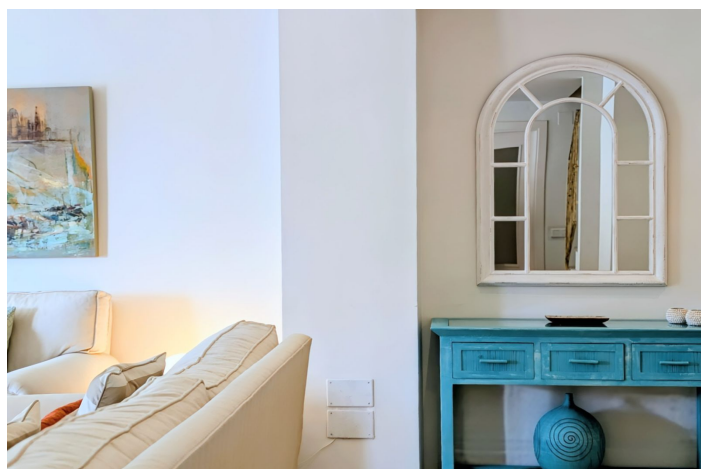




Ático Dúplex en venta en San Pedro de Alcántara, Marbella

1.250.000 €

Referencia: R5296789 Dormitorios: 4 Baños: 3 Construido: 192m²





Costa del Sol, San Pedro de Alcántara

¡Nueva en el mercado! Fabuloso ático dúplex. Magnífica y espaciosa vivienda ubicada en San Pedro del Mar, junto al bulevar de San Pedro y a pocos pasos de todos los servicios: restaurantes, comercios, instalaciones deportivas y un agradable paseo hasta el centro urbano. Distribuido en dos plantas, este extraordinario ático se encuentra en un excelente estado de conservación y está listo para entrar a vivir. La propiedad cuenta con suelo radiante en toda la vivienda, aire acondicionado frío/calor y una auténtica sauna. La planta principal se compone de un elegante hall de entrada, un amplio salón-comedor con acceso directo a la terraza con vistas a los jardines comunitarios y piscinas, cocina totalmente equipada con lavadero independiente, dos dormitorios de invitados que comparten un baño familiar con ducha tipo walk-in, y un dormitorio principal con baño en suite, también con ducha walk-in. Todos los dormitorios son amplios y disfrutan de abundante luz natural. Una elegante escalera de mármol conduce a la planta superior, donde encontramos un segundo salón, una espectacular terraza solárium con zonas de descanso y solárium, dormitorio de invitados, vestidor y un baño de invitados con ducha walk-in y sauna integrada. La propiedad se presenta en estado impecable, ha sido renovada y decorada con excelente gusto, y representa una excelente oportunidad de compra en una de las zonas más demandadas. Disponemos de llaves para realizar visitas.



Características:

Características

Terraza Cubierta
Ascensor
Cerca de Transporte
Terraza Privada
Trastero - Almacén
Baño En-Suite
Suelos de Mármol
Doble acristalamiento
Armarios Empotrados
Solario
WiFi
Sauna
Sala de Juegos
Lavadero
Fibra óptica
Access for people with reduced mobility

Vistas

Vistas al Mar
Vistas a Jardín
Vistas a Piscina

Piscina

Piscina Comunitaria
Children`s Pool

Jardín

Jardín Comunitario
Jardín Paisajístico

Servicios Públicos

Electricidad
Agua Potable

Orientación

Oeste
Orientación Suroeste

Posición

Lado de la Playa
Cerca de Golf
Urbanización
Cerca del Mar
Cerca de Tiendas
Cerca de Ciudad
Cerca de Colegios
Ciudad

Muebles

Parcialmente Amueblada
Opcionales

Seguridad

Recinto Cerrado
Portero Automático
Caja fuerte

Categoría

Casas de vacaciones
Inversion
Lujo
Reventa
Contemporáneo

Climatización

Aire Acondicionado
A/A Frio
A/A Caliente
Suelo Radiante
Baño

Estado

Excelente estado de conservación

Cocina

Cocina Equipada

Aparcamiento

Parking Subterráneo
Garaje
Parking Privado