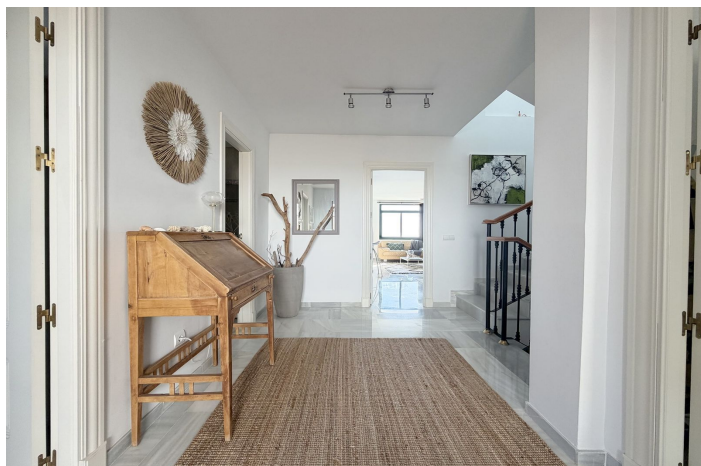




Maison semi-défectée à vendre à Benalmadena Pueblo, Benalmádena

629 000 €

Référence: R5296219 Chambres: 3 Bain: 2 Construite: 122m² Terrasse: 188m²







Costa del Sol, Benalmadena Pueblo

Magnifique maison jumelée située dans la prestigieuse urbanisation Mirador de Rancho Domingo, à Benalmádena Pueblo, une propriété récemment rénovée au style moderne offrant une vue panoramique spectaculaire sur la mer et la montagne, dans un environnement résidentiel calme et bien desservi. La maison est très fonctionnelle. Au rez-de-chaussée, vous trouverez deux chambres, une salle de bains complète et un spacieux séjour avec cuisine ouverte récemment rénovée, au design moderne, avec accès direct à une terrasse couverte, offrant une vue panoramique sur la mer et la montagne. Au rez-de-jardin, se trouve la chambre principale avec salle de bains en suite et accès direct à une terrasse avec jardin privé de 90 m², un espace idéal pour se détendre, profiter de l'extérieur ou aménager une agréable zone de loisirs. À ce niveau se trouvent également un cellier et un garage privé entièrement fermé, avec accès direct à la maison, pour plus de confort et de sécurité. Au dernier étage, la maison dispose d'un spectaculaire solarium de 60 m², offrant des vues panoramiques ouvertes sur la mer et la montagne. Toutes les terrasses sont équipées de vitrages amovibles, y compris une partie du solarium, permettant de profiter de ces espaces tout au long de l'année, même en hiver. La maison a été rénovée dans un style moderne et élégant, combinant confort, design et fonctionnalité dans chaque détail. L'urbanisation propose une piscine communautaire et de magnifiques jardins entretenus, dans un environnement résidentiel calme et sécurisé. Son emplacement est idéal : à seulement 10 minutes en voiture de la plage et 15 minutes de l'aéroport de Málaga, avec un accès facile à tous types de services tels que restaurants, commerces, pharmacies, centre de santé, infrastructures sportives, et écoles. Une propriété idéale à la fois comme résidence principale ou maison de vacances, alliant confort, style et vues exceptionnelles sur la mer et la montagne.



Spécification:

Caractéristiques

Terrasse couverte
Terrasse privée
Salle de stockage
Salle de bain attenante
Sol en marbre
Solarium

Vues

Mer
Montagne
Panoramique

Piscine

Communautaire

Sécurité

Complexe fermé

Orientation

Sud-Est

Paramètre

Près du golf
Urbanisation
Proche des magasins
Près des écoles

Cuisine

Entièrement équipé

Parking

Garage
Private
Covered

Climatisation

Climatisation

Condition

Excellent

Jardin

Private