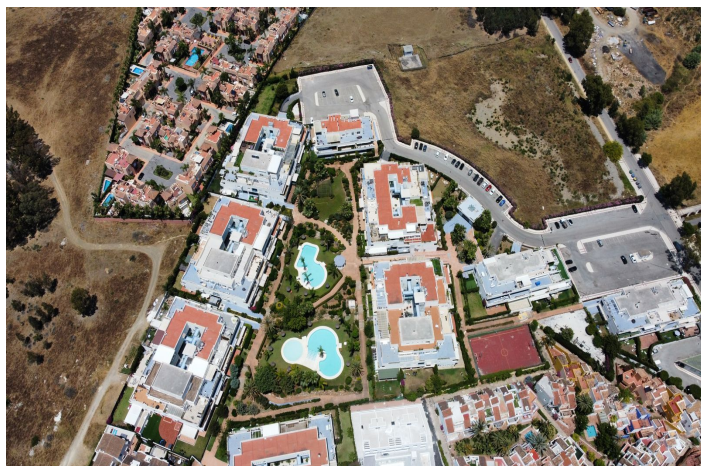




Appartement au milieu à vendre à Nueva Andalucía, Marbella

379 000 €

Référence: R5295856 Chambres: 1 Bain: 1 Terrain: 1m² Construite: 92m² Terrasse: 75m²







Costa del Sol, Nueva Andalucía

MARBELLA / NOUVELLE ANDALOUIE Profitez de vos apéritifs ou repas sur votre très grande terrasse exposée plein sud avec vue sur la mer. Bienvenue dans ce spacieux appartement d'angle d'une chambre et une salle de bains, facilement transformable en un appartement de deux chambres et deux salles de bains. Un voisin a déjà réalisé une superbe rénovation d'un appartement identique ; photos disponibles sur demande. Idéalement situé à seulement 5 minutes en voiture de Puerto Banús et à quelques pas des commerces, de la célèbre salle de sport Marbella Real Gym et de son club de paddle-tennis très prisé. L'appartement offre une distribution lumineuse et aérée, comprenant un hall d'entrée, une cuisine spacieuse, un grand séjour et une chambre double avec salle de bains privative. La lumière naturelle inonde l'ensemble du bien, accentuant la sensation d'espace. Son atout majeur est sans conteste son impressionnante terrasse en L, idéale pour recevoir, organiser des réceptions ou simplement se prélasser au soleil en toute intimité tout en profitant de la vue sur la mer et la piscine. Le prix comprend un cellier et une place de parking en sous-sol. Ce complexe résidentiel offre d'excellentes prestations, notamment des jardins paysagers, une aire de jeux pour enfants, un terrain de basket/football, deux grandes piscines et une pataugeoire, ainsi que des courts de paddle-tennis. Une opportunité exceptionnelle dans l'un des quartiers les plus prisés de Marbella ! Contactez-nous dès aujourd'hui pour plus d'informations ou pour organiser une visite.



Spécification:

Caractéristiques

Terrasse couverte
Ascenseur
Terrasse privée
Télévision par satellite
Salle de stockage
Salle de bain attenante
Sol en marbre
Double vitrage
Armoires ajustées
Wifi
Paddle tennis
Buanderie

Vues

Mer
Jardin
Piscine

Piscine

Communautaire

Jardin

Communautaire

Services publics

Électricité
Eau potable
Téléphone

Orientation

Sud
Ouest
Sud-ouest

Paramètre

Près du port
Urbanisation
Près de la mer
Près de la ville
Près de Marina

Meubles

Non meublé

Sécurité

Complexe fermé
Téléphone d'entrée

Catégorie

Revente

Climatisation

Climatisation
Cold A / C
A / C chaud

Condition

Excellent

Cuisine

Entièrement équipé

Parking

Souterrain