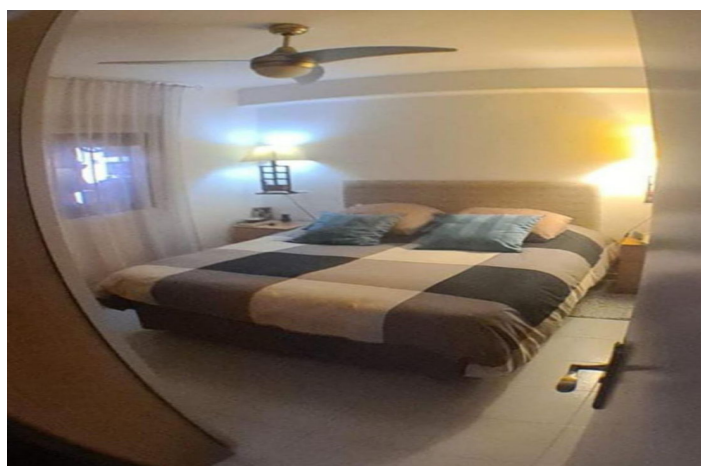
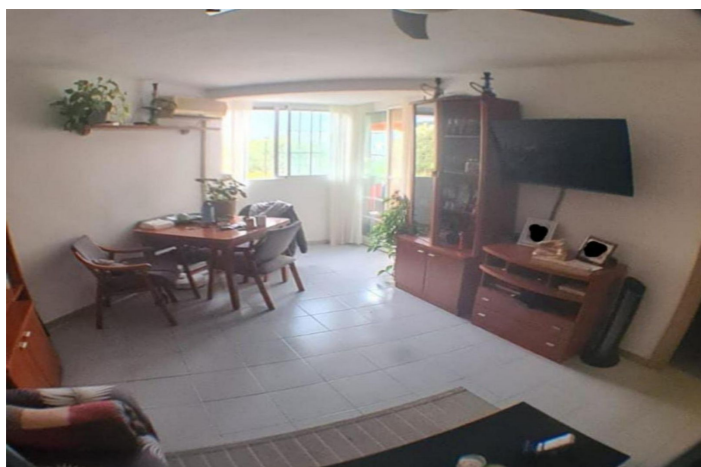




## Apartamento Planta Media en venta en Manilva, Manilva

293.000 €

Referencia: R5291452    Dormitorios: 2    Baños: 1    Construido: 65m<sup>2</sup>    Terraza: 5m<sup>2</sup>





## Costa del Sol, Manilva

Esta vivienda dispone de todas las comodidades para residir inmediatamente, amplio salón comedor luminoso para reuniones familiares y eventos, 2 dormitorios amplios con armarios empotrados, cocina equipada y extracción al exterior, baño de diseño, parking comunitario abierto y jardín comunitario acondicionado con zona de barbacoa. El hogar esperado con unas características excepcionales, ventanas climalit, puerta acorazada, agua incluida en la cuota comunitaria, acceso a primera planta sin necesidad de ascensor, cerca de todo tipo de servicios (supermercado, colegio, centro medico, estación de autobuses, casco urbano) a pocos minutos de su vivienda caminando y muy alejado de cualquier bullicio. fácil acceso y conexión como si usa autobús urbano o vehículo particular. Concerté su cita y su casa le espera. Apartamento Planta Media, Manilva, Costa del Sol. 2 Dormitorios, 1 Baño, Construidos 65 m<sup>2</sup>, Terraza 5 m<sup>2</sup>. Posición : Ciudad, Suburbano, Área Comercial, Cerca de Ciudad, Cerca de Colegios, Urbanización. Orientación : Este. Estado : Buen. Vistas : Jardín. Características : Terraza Cubierta, Ascensor, Armarios Empotrados, Cerca de Transporte, Terraza Privada, WiFi, Trastero, Acceso para personas con movilidad reducida, Servicio de Autobuses, Cerca de una Iglesia, Fibra óptica. Muebles : Amueblada. Cocina : Equipada. Jardin : Comunitario. Seguridad : Recinto Cerrado. Aparcamiento : Garaje. Categoría : Reventa.



## Características:

### Características

Terraza Cubierta  
Ascensor  
Cerca de Transporte  
Terraza Privada  
Trastero - Almacén  
Armarios Empotrados  
WiFi  
Servicio de Autobuses  
Cerca de una Iglesia  
Fibra óptica  
Access for people with reduced mobility

### Posición

Área Comercial  
Urbanización  
Cerca de Ciudad  
Cerca de Colegios  
Ciudad  
Suburbano

### Cocina

Cocina Equipada

### Aparcamiento

Garaje

### Orientación

Este

### Estado

Buen estado de conservación

### Jardin

Jardín Comunitario

### Categoría

Reventa

### Vistas

Vistas a Jardín

### Muebles

Completamente Amueblada

### Seguridad

Recinto Cerrado