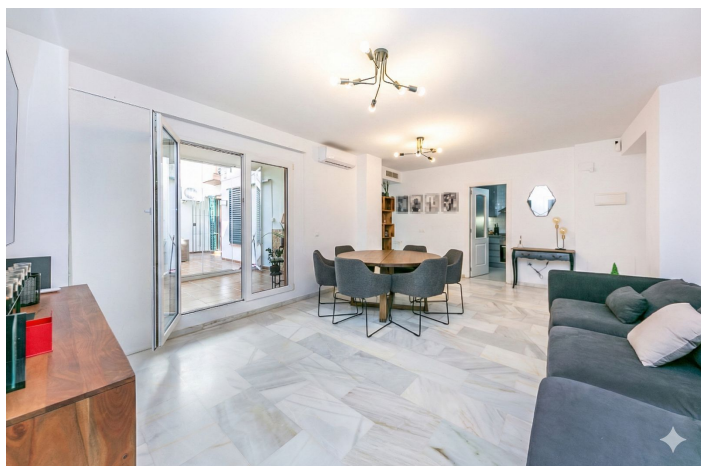




Apartamento Planta Baja en venta en Torrequebrada, Benalmádena

400.000 €

Referencia: R5294758 Dormitorios: 3 Baños: 2 Construido: 117m² Terraza: 31m²





Costa del Sol, Torrequebrada

¿Buscas calidad de vida, espacio exterior y cercanía al mar? Este fantástico bajo en la exclusiva zona de Torrequebrada, Benalmádena, lo tiene todo. Con una superficie de 117 m² construidos de vivienda interior, esta vivienda destaca por su magnífica terraza de 31 m² adicionales de uso privativo. Parte de ella cuenta con cerramiento acristalado de alta calidad (sistema Lumon), lo que te permitirá disfrutar de una sala de estar exterior extra tanto en verano como en invierno, mientras que la parte abierta es ideal para tus barbacoas y tardes de sol. La vivienda se encuentra en muy buen estado y lista para entrar a vivir. Dispone de: Un amplio salón-comedor con acceso directo a la terraza. Cocina independiente totalmente equipada, con espacio de almacenaje. 3 habitaciones dobles con armarios empotrados. 2 de ellas con salida a la terraza. 2 baños completos. El precio incluye una plaza de garaje y trastero. La urbanización es tranquila y cuenta con piscina comunitaria. Ubicación inmejorable: Olvídate del coche para el día a día. Estás a tan solo 200 metros de la playa y rodeado de todos los servicios: supermercados (Supercor, Lidl), centro de salud, farmacias y una gran oferta gastronómica. Para las familias, la ubicación es estratégica, a un paso del Colegio Internacional Torrequebrada. ¡Una oportunidad única para vivir de vacaciones todo el año! Contáctanos para visitarlo.



Características:

Características

Terraza Cubierta
Ascensor
Cerca de Transporte
Terraza Privada
Trastero - Almacén
Suelos de Mármol
Doble acristalamiento
Armarios Empotrados
Solario
WiFi
Fibra óptica

Vistas

Vistas a Patio

Piscina

Piscina Comunitaria

Seguridad

Recinto Cerrado
Portero Automático

Categoría

Casas de vacaciones
Frente a la playa
Urge venta
Golf

Orientación

Sur

Posición

Área Comercial
Lado de la Playa
Cerca de Golf
Urbanización
Cerca del Mar
Cerca de Tiendas
Cerca de Ciudad
Cerca de Colegios

Muebles

Opcionales

Aparcamiento

Parking Subterráneo
Garaje
Parking Privado
Parking Cubierto

Climatización

Aire Acondicionado
Calefacción Central.

Estado

Buen estado de conservación

Cocina

Cocina Equipada

Servicios Públicos

Electricidad