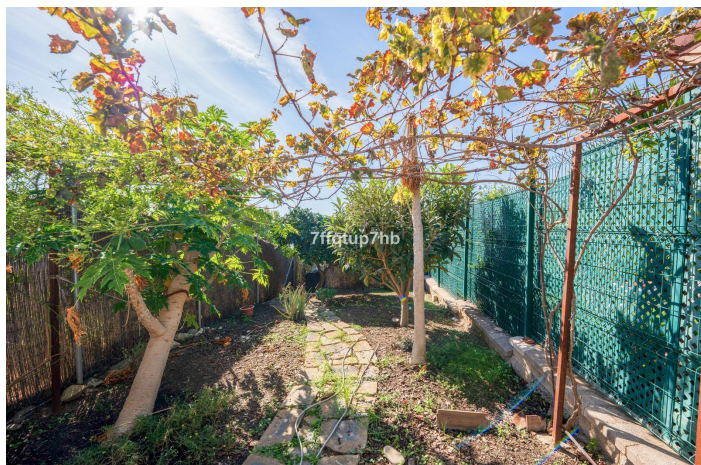
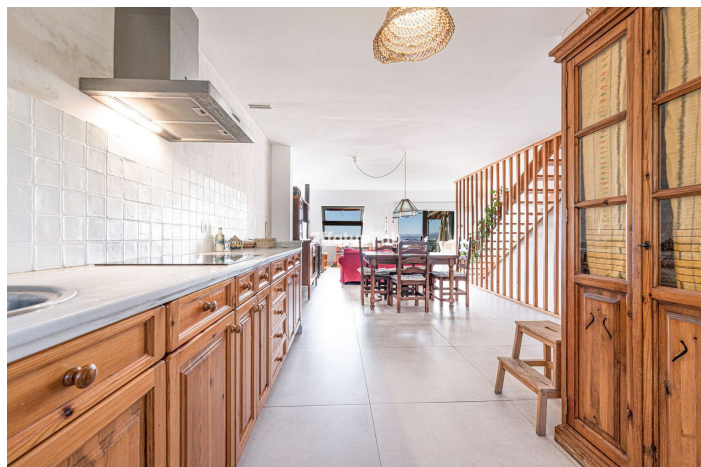
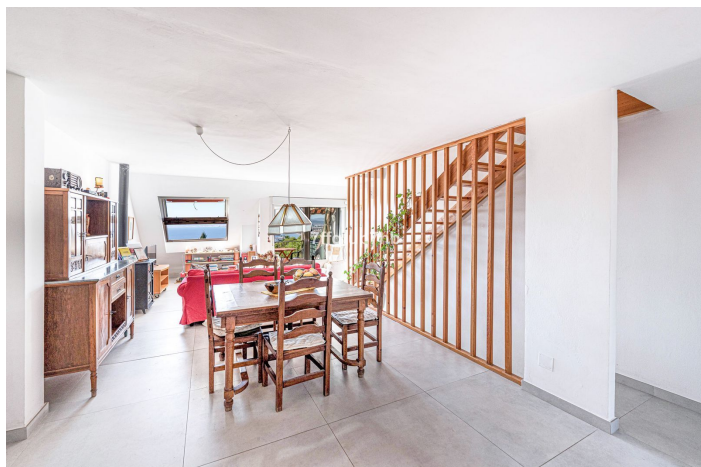




Adosada en venta en Estepona, Estepona

548.000 €

Referencia: R5293558 Dormitorios: 4 Baños: 2 Construido: 133m² Terraza: 25m²





Costa del Sol, Estepona

Esta espaciosa casa adosada se encuentra en la codiciada zona de Seghers, en Estepona, un enclave muy valorado por su cercanía al centro, al puerto deportivo y a la encantadora Playa del Cristo. Desde la propiedad se disfrutan impresionantes vistas panorámicas al mar y a Gibraltar. Su orientación sur garantiza una luminosidad excepcional durante todo el día, creando ambientes cálidos y una sensación de amplitud en cada rincón. La vivienda ofrece tres dormitorios amplios, una buhardilla, un baño completo y un aseo, además de una amplia zona de día con cocina y salón en concepto abierto, diseñada para aportar amplitud, fluidez y comodidad en la vida diaria. También dispone de un sótano muy espacioso, perfecto como almacenamiento adicional, sala de juegos, gimnasio o cualquier uso que se desee. Uno de los elementos más especiales de esta propiedad es su jardín privado, un espacio lleno de encanto donde crecen limoneros, higueras, granados y otros árboles frutales, aportando frescura y un auténtico ambiente mediterráneo. Es el lugar ideal para disfrutar al aire libre, ya sea en familia o en momentos de tranquilidad. La urbanización forma parte de una comunidad íntima de solo 15 viviendas, con cuidados jardines comunitarios que ofrecen un entorno tranquilo y armonioso. En las inmediaciones se encuentran parques, colegios, instalaciones deportivas y todo tipo de servicios, facilitando la vida cotidiana y garantizando una conectividad excelente con las comodidades esenciales de Estepona. Gracias a su cercanía al mar, a sus vistas incomparables y al prestigio de la zona, esta casa adosada representa una oportunidad excepcional, tanto como vivienda habitual como inversión en una de las áreas más apreciadas de la Costa del Sol.



Características:

Características

Cerca de Transporte
Terraza Privada
TV Satélite
Trastero - Almacén
Armarios Empotrados
WiFi
Sótano

Vistas

Vistas al Mar
Vistas Panorámicas
Vistas a Jardín

Muebles

Completamente Amueblada
Opcionales

Aparcamiento

Parking Privado
Parking Comunitario
More Than One

Orientación

Sur

Posición

Cerca de Puerto
Cerca del Mar
Cerca de Ciudad
Cerca de Colegios
Puerto
Cerca de Marina

Cocina

Cocina Equipada

Servicios Públicos

Paneles Solares Térmicas

Climatización

Aire Acondicionado

Estado

Necesita Reformas
Reformado Recientemente

Jardín

Jardín Privado
Jardín de fácil mantenimiento