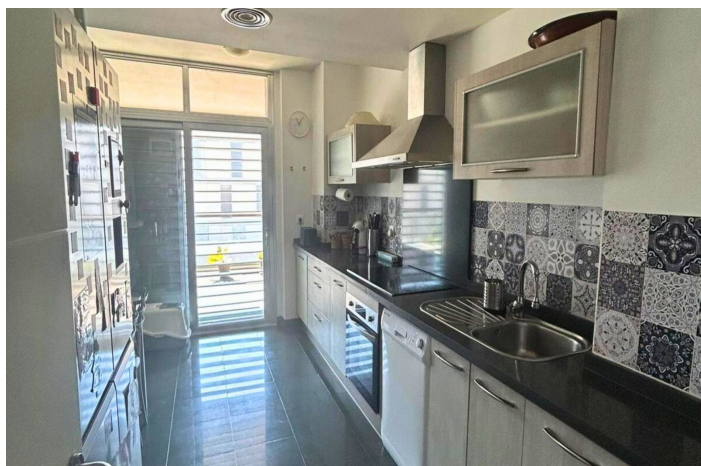




## Appartement au milieu à vendre à La Duquesa, Manilva

429 000 €

Référence: R5292160    Chambres: 3    Bain: 2    Construite: 143m<sup>2</sup>    Terrasse: 28m<sup>2</sup>





## Costa del Sol, La Duquesa

Ce bel appartement situé dans la résidence bien établie de Punta Paloma, à La Duquesa, offre une excellente combinaison d'espace, de confort et d'emplacement. Situé à un étage intermédiaire, il dispose de 143 m<sup>2</sup> construits et d'une terrasse de 28 m<sup>2</sup> orientée sud-est, garantissant une belle luminosité tout au long de la journée et d'agréables vues sur la piscine commune. Le logement comprend trois chambres et deux salles de bains, avec une distribution fonctionnelle idéale aussi bien comme résidence principale que comme résidence secondaire. Le salon-salle à manger, spacieux et lumineux, donne accès à la terrasse, partiellement fermée avec un système Lumon, permettant une utilisation toute l'année, dont une partie a été aménagée en dressing, apportant une valeur ajoutée. La cuisine est indépendante, pratique et bien agencée. Parmi ses prestations figurent la climatisation, le chauffage au sol, les sols en marbre et la possibilité d'acquérir le bien meublé. L'appartement comprend également une place de parking privée et un débarras. La résidence, fermée et bien entretenue, dispose de piscines communes intérieure et extérieure, d'espaces communs soignés et d'un ascenseur, offrant un cadre calme et sécurisé. Son emplacement est l'un de ses principaux atouts, à quelques minutes du port de plaisance de La Duquesa, avec ses nombreux restaurants, commerces et activités de loisirs. Les plages et la promenade maritime sont à proximité, et l'accès rapide à l'A-7 permet de rejoindre facilement Estepona, Sotogrande et Marbella. Les aéroports de Gibraltar et de Malaga sont également accessibles en voiture, faisant de ce bien une excellente option pour vivre ou investir sur la Costa del Sol.



## Spécification:

### Caractéristiques

Terrasse couverte  
Ascenseur  
Terrasse privée  
Salle de stockage  
Salle de bain attenante  
Sol en marbre  
Double vitrage  
Armoires ajustées  
Wifi  
Buanderie

### Vues

Piscine

### Piscine

Communautaire  
Indoor

### Jardin

Communautaire

### Services publics

Électricité  
Gaz

### Orientation

Sud-Est

### Paramètre

Près du golf  
Près du port  
Urbanisation  
Près de la ville  
Près de Marina

### Meubles

Optional

### Sécurité

Complexe fermé

### Catégorie

Revente

### Climatisation

Climatisation  
Cold A / C  
A / C chaud

### Condition

Excellent

### Cuisine

Entièrement équipé

### Parking

Souterrain