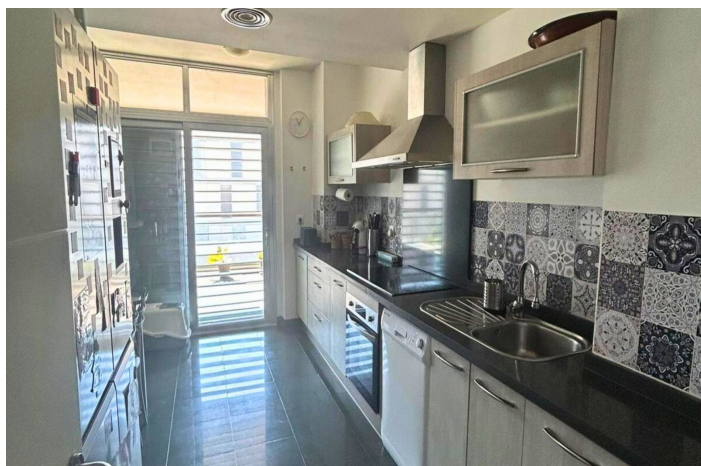




Apartamento Planta Media en venta en La Duquesa, Manilva

429.000 €

Referencia: R5292160 Dormitorios: 3 Baños: 2 Construido: 143m² Terraza: 28m²





Costa del Sol, La Duquesa

Este atractivo apartamento situado en la consolidada urbanización Punta Paloma, en La Duquesa, ofrece una excelente combinación de amplitud, confort y ubicación. Ubicado en una planta intermedia, cuenta con 143 m² construidos y una terraza de 28 m² orientada al sureste, lo que garantiza una magnífica luminosidad durante gran parte del día y agradables vistas a la piscina comunitaria. La vivienda dispone de tres dormitorios y dos baños, con una distribución funcional ideal tanto para residencia habitual como para segunda vivienda. El salón-comedor es amplio y luminoso, con acceso directo a la terraza, que ha sido parcialmente cerrada con sistema Lumon, permitiendo su uso durante todo el año y habiéndose integrado una parte como vestidor, aportando un valor añadido. La cocina es independiente, práctica y bien distribuida para el día a día. Entre sus calidades destacan el aire acondicionado, el suelo radiante, los suelos de mármol y la posibilidad de adquirirse con mobiliario opcional. La propiedad incluye además plaza de aparcamiento privada y trastero, proporcionando comodidad y espacio de almacenamiento adicional. La urbanización es cerrada y cuidada, con piscinas comunitarias interiores y exteriores, zonas comunes bien mantenidas y ascensor, ofreciendo un entorno tranquilo y seguro. Su ubicación es uno de sus grandes atractivos, a pocos minutos del Puerto Deportivo de La Duquesa, con una amplia oferta de restaurantes, comercios y opciones de ocio durante todo el año. Las playas de la zona y el paseo marítimo se encuentran muy cerca, y gracias al rápido acceso a la A-7, Estepona, Sotogrande y Marbella están fácilmente conectadas. Asimismo, los aeropuertos de Gibraltar y Málaga se sitúan a cómoda distancia en coche, lo que convierte esta propiedad en una opción muy completa tanto para vivir como para invertir en la Costa del Sol.



Características:

Características

Terraza Cubierta
Ascensor
Terraza Privada
Trastero - Almacén
Baño En-Suite
Suelos de Mármol
Doble acristalamiento
Armarios Empotrados
WiFi
Lavadero

Vistas

Vistas a Piscina

Piscina

Piscina Comunitaria
Piscina Cubierta

Jardin

Jardín Comunitario

Servicios Públicos

Electricidad
Gas

Orientación

Orientación Sureste

Posición

Cerca de Golf
Cerca de Puerto
Urbanización
Cerca de Ciudad
Cerca de Marina

Muebles

Opcionales

Seguridad

Recinto Cerrado

Categoría

Reventa

Climatización

Aire Acondicionado
A/A Frio
A/A Caliente

Estado

Excelente estado de conservación

Cocina

Cocina Equipada

Aparcamiento

Párking Subterráneo