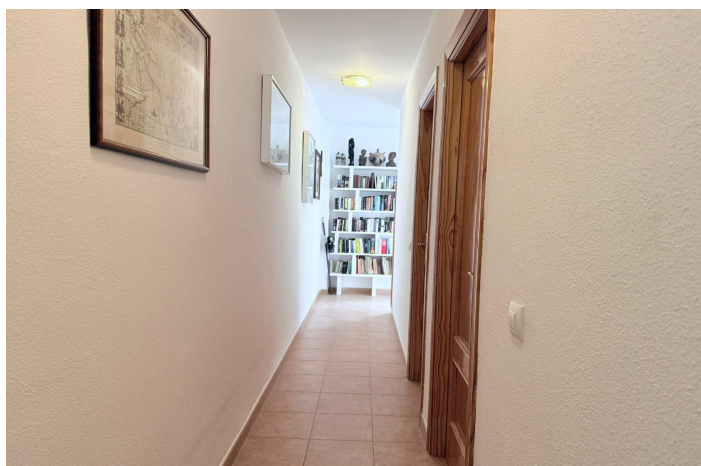




Apartamento Planta Media en venta en Alhaurín el Grande, Alhaurín el Grande

299.000 €

Referencia: R5288035 Dormitorios: 3 Baños: 2 Construido: 107m² Terraza: 5m²





Valle del Guadalhorce, Alhaurín el Grande

Fantástica ubicación céntrica – Alhaurín el Grande Una oportunidad excepcional para adquirir un magnífico apartamento en el corazón de Alhaurín el Grande, perfectamente situado a poca distancia a pie de tiendas, restaurantes y bares, y al mismo tiempo disfrutando de un entorno tranquilo y privado con preciosas vistas a la montaña y al campo. Ideal tanto para vivir como para inversión, esta propiedad ofrece una excelente combinación de comodidad, conveniencia y ubicación. Situado en la segunda planta de un edificio bien cuidado con entrada segura y ascensor, el apartamento también dispone de plaza de garaje subterránea privada y trastero. La vivienda cuenta con un luminoso hall de entrada, cocina totalmente equipada y un amplio salón que se abre a una terraza cubierta, actualmente utilizada como una extensión del espacio de estar, creando un ambiente muy luminoso y acogedor. Dispone de tres dormitorios dobles y dos baños, uno con ducha y el otro con bañera, lo que lo hace ideal para familias, residencia habitual o uso como alquiler. Una auténtica joya escondida donde la ubicación lo es todo – céntrica pero tranquila. La visita es imprescindible, ya que es poco probable que esta propiedad permanezca mucho tiempo en el mercado.



Características:

Características

Terraza Cubierta
Terraza Privada
Trastero - Almacén

Posición

Cerca de Tiendas
Cerca de Ciudad
Cerca de Colegios
Ciudad

Cocina

Cocina Equipada

Aparcamiento

Párking Subterráneo
Párking Privado

Climatización

Aire Acondicionado

Estado

Excelente estado de conservación

Jardin

Jardín Comunitario

Servicios Públicos

Electricidad

Vistas

Vistas a Montaña
Vistas al Campo

Muebles

Completamente Amueblada
Opcionales

Seguridad

Portero Automático

Categoría

Casas de vacaciones
Inversion
Ganga
Barato
Reventa