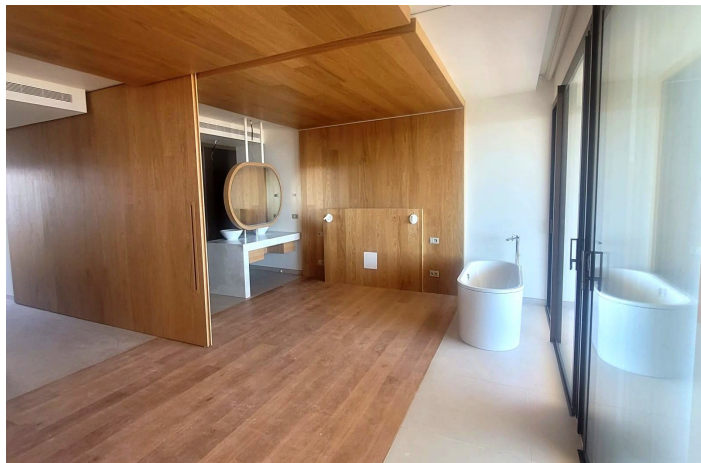




Apartment mit mittlerer Etage zum Verkauf in Fuengirola, Fuengirola

799.000 €

Referenz: R5283223 Schlafzimmer: 2 Badezimmer: 2 Garten: 117m² Terrasse: 28m²





Costa del Sol, Fuengirola

Neubauimmobilie in einer modernen Wohnanlage! Dieses elegante Apartment in der vierten Etage von South Residences – Leiro vereint zeitgemäßes Design, hohen Wohnkomfort und eine erstklassige Lage zwischen Meer und Bergen. Mit einer Gesamtfläche von 117 Quadratmetern bietet die Wohnung eine durchdachte Raumaufteilung mit einem hellen Wohn- und Essbereich mit offener Küche, zwei großzügigen Schlafzimmern mit Einbauschränken, zwei voll ausgestatteten Badezimmern sowie einer geräumigen privaten Terrasse mit teilweise Meerblick und beeindruckender Naturlandschaft. Große Schiebetüren verbinden Innen- und Außenbereich nahtlos miteinander, sorgen für reichlich Tageslicht und schaffen ein angenehmes Raumgefühl. Hochwertige Ausstattungsmerkmale wie Feinsteinzeugböden, Designer-Tischlerarbeiten und nachhaltige Materialien wie Naturstein und Holz verleihen der Immobilie sowohl Eleganz als auch Wohnwärme. Im Preis inbegriffen sind ein Tiefgaragenstellplatz sowie ein privater Abstellraum, die zusätzlichen Komfort und Stauraum bieten. Als Eigentümer profitieren Sie von exklusivem Zugang zu den Gemeinschaftseinrichtungen: Swimmingpools für Erwachsene und Kinder, Outdoor-Fitnessbereich, Fußwege, Coworking-Zone, Open-Air-Kino, Haustierpark sowie Grill- und Picknickbereiche. Darüber hinaus genießen Sie privilegierten Zugang zu den Dienstleistungen des renommierten Higuierón Hotel Curio Collection, darunter Spa, Restaurants, Beach Club und Concierge-Service. Die Lage ist hervorragend: weniger als fünf Minuten vom Strand und von Naturgebieten entfernt und nur fünfzehn Autominuten vom internationalen Flughafen Málaga. Eine ideale Wahl sowohl als Hauptwohnsitz als auch als hochwertige Investition an der Costa del Sol.



Eigenschaften:

Merkmale

Überdachte Terrasse
Aufzug
In der Nähe des Transports
Private Terrasse
Badezimmer
Doppelverglasung
Einstellungsschränke
Solarium
Fitnessstudio
Sauna
Paddel -Tennis
Holzböden
Whirlpool

Einstellung

In der Nähe des Hafens
In der Nähe des Meeres
In der Nähe von Geschäften
In der Nähe der Stadt
In der Nähe von Schulen

Möbel

Teil eingerichtet

Parken

Gemeinschaft

Orientierung

Südost

Zustand

Neubau

Garten

Gemeinschaft

Versorgungsunternehmen

Trinkbares Wasser

Ansichten

Meer
Panorama
Garten
Pool

Pool

Gemeinschaft

Sicherheit

Gated Complex
24 -Stunden -Sicherheit
Eingabetelefon