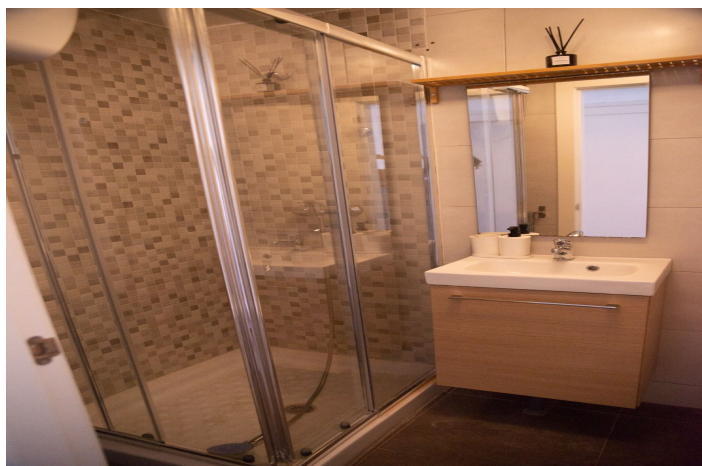




## Estudio Planta Media en venta en Benalmadena Costa, Benalmádena

**199.000 €**

Referencia: R5274649    Baños: 1    Construido: 28m<sup>2</sup>





## Costa del Sol, Benalmadena Costa

Este estudio completamente reformado en venta en Benalmádena Costa — ¡a tan solo 50 metros de la playa! Este acogedor estudio se sitúa en la segunda planta de un edificio con ascensor y se distribuye en un luminoso salón-comedor con cocina integrada, además de un baño completo con ducha. La vivienda se vende totalmente amueblada y equipada, contando con dos camas de 90 cm, lista para entrar a vivir o empezar a rentabilizar desde el primer día. El complejo residencial dispone de agradables zonas comunes con piscinas y jardines, así como parking comunitario (sin plaza asignada), lo que aporta comodidad y valor añadido a la propiedad. Su ubicación es, sin duda, uno de sus grandes atractivos: a escasos pasos de la playa y del paseo marítimo, rodeado de todo tipo de servicios como supermercados, comercios, farmacia, restaurantes y bares. Muy próximo también a Puerto Marina, uno de los puertos deportivos más emblemáticos de la Costa del Sol, ideal para disfrutar de paseos junto al mar, ocio y gastronomía. Asimismo, se encuentra cerca del Parque de la Paloma, perfecto para relajarse y disfrutar de zonas verdes. Las comunicaciones son excelentes, con paradas de autobús y taxi a pocos metros, y la estación de tren de cercanías a aproximadamente 1,3 km, facilitando el acceso a Málaga capital y otros puntos de la costa. El Aeropuerto de Málaga-Costa del Sol se encuentra a unos 11-12 km, a tan solo 10-15 minutos en coche. Una propiedad ideal tanto como residencia vacacional, vivienda habitual o inversión, ubicada en una de las zonas más demandadas de Benalmádena, con todo al alcance y un entorno dinámico junto al mar.



## Características:

### Características

Ascensor  
Cerca de Transporte  
Armarios Empotrados

### Vistas

Vistas al Mar

### Orientación

Sur

### Climatización

Aire Acondicionado

### Posición

Área Comercial  
Lado de la Playa  
Cerca de Puerto  
Urbanización  
Cerca del Mar  
Cerca de Ciudad  
Primera línea de Playa

### Estado

Buen estado de conservación

### Piscina

Piscina Comunitaria

### Jardin

Jardín Comunitario

### Servicios Públicos

Electricidad  
Agua Potable

### Muebles

Completamente Amueblada

### Seguridad

Recinto Cerrado

### Categoría

Casas de vacaciones  
Inversion  
Frente a la playa

### Cocina

Cocina Equipada

### Aparcamiento

Parking en Calle