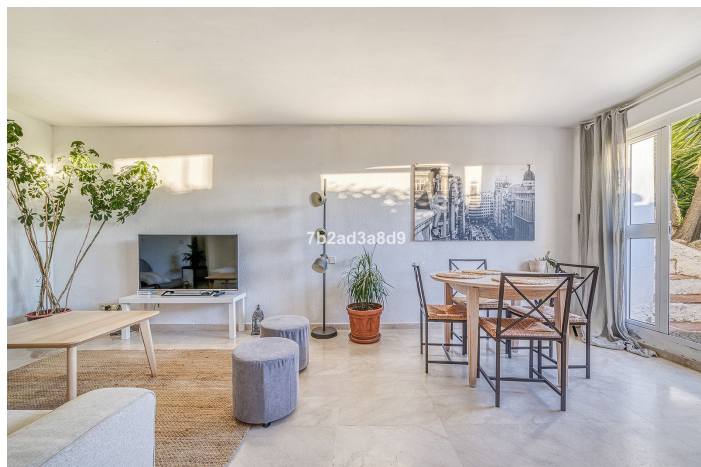




Apartamento Planta Media en venta en Nueva Andalucía, Marbella

799.000 €

Referencia: R5273944 Dormitorios: 5 Baños: 4 Construido: 229m² Terraza: 47m²





Costa del Sol, Nueva Andalucía

Presentamos esta exclusiva propiedad dúplex ubicada en una de las zonas más privilegiadas de Marbella. La vivienda cuenta con un total de 229 m² construidos e incluye además un espacio adicional de 47 m², ideal para ampliar la vivienda según sus necesidades, alcanzando un total de 276 m² construidos más 150 m²+ de jardines. En la planta superior se encuentran la cocina, un aseo de invitados, el recibidor, el salón-comedor, tres dormitorios y dos baños completos. Desde el salón se accede a una amplia terraza con impresionantes vistas panorámicas al mar, al campo y a la montaña. La planta inferior, con entrada independiente y configurada como apartamento de invitados, dispone de salón-comedor con cocina abierta, un baño completo y dos dormitorios. El espacio sin terminar se ha utilizado actualmente como trastero, ofreciendo flexibilidad para futuras ampliaciones u otros usos. La vivienda también cuenta con jardín perimetral, zona de lavandería y patio de entrada, aportando funcionalidad y confort. La urbanización ofrece una completa gama de servicios: dos piscinas, jardines cuidadosamente mantenidos, un gimnasio profesional totalmente equipado, club social, zona de juegos y espacios de coworking. Dispone de aparcamiento comunitario para propietarios vigilado por cámaras de seguridad.



Características:

Características

Terraza Cubierta
Cerca de Transporte
Terraza Privada
Trastero - Almacén
Baño En-Suite
Suelos de Mármol
Armarios Empotrados
WiFi
Gimnasio
Apptmnt. Huéspedes
Lavadero
Bar
Restaurant
Cerca de la Mezquita

Vistas

Vistas al Mar
Vistas a Montaña
Vistas Panorámicas
Vistas a Jardín
Vistas a Piscina
Vistas a Patio

Piscina

Piscina Comunitaria
Children`s Pool

Jardin

Jardín Comunitario

Servicios Públicos

Electricidad
Agua Potable

Orientación

Sur
Orientación Suroeste

Posición

Cerca de Golf
Cerca de Puerto
Urbanización
Cerca del Mar
Cerca de Tiendas
Cerca de Ciudad
Cerca de Colegios
Cerca de Marina

Muebles

Opcionales

Seguridad

Recinto Cerrado
Portero Automático

Categoría

Casas de vacaciones
Inversion
Ganga
Barato
Golf
Reventa

Climatización

Aire Acondicionado
A/A Frio
A/A Caliente
Chimenea

Estado

Buen estado de conservación

Cocina

Cocina Equipada

Aparcamiento

Párking Comunitario