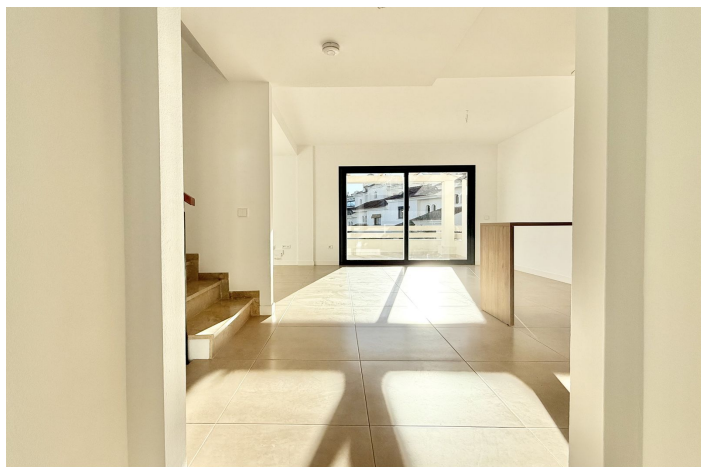




Adosada en venta en Estepona, Estepona

565.000 €

Referencia: R5255623 Dormitorios: 3 Baños: 3 Construido: 173m²





Costa del Sol, Estepona

Moderna y luminosa vivienda de obra nueva en la codiciada Urbanización Agra, Estepona. Esta amplia casa adosada cuenta con un elegante espacio de concepto abierto que integra salón y comedor, acompañado de una cocina totalmente equipada con barra de desayuno. La propiedad ofrece tres dormitorios, dos de ellos con baño en suite, además de un aseo adicional en la planta principal. En el sótano encontrarás una gran sala polivalente, un cuarto de lavandería y un trastero, además de acceso privado a ***dos plazas de aparcamiento*** subterráneo. La vivienda también dispone de tres amplias terrazas y un balcón, la mayoría con una cómoda orientación sureste, que garantiza luz solar durante todo el día. Los residentes disfrutan de acceso a una gran piscina comunitaria, piscina infantil y jardines cuidadosamente diseñados. La ubicación es realmente inmejorable: una zona residencial tranquila con rápido acceso a la N340 y una excelente selección de tiendas, servicios y restaurantes a poca distancia a pie. Situada en El Paraíso, la vivienda se encuentra a solo 3 minutos en coche del Centro Comercial Diana, con supermercados Aldi y Mercadona a escasos metros. Además, hay escuelas de equitación cercanas como Pony Club Villacana, y la Academia de Tenis Troyanos está a solo 5 minutos caminando (o 1 minuto en coche). La impresionante Playa Salduna se encuentra a tan solo 10 minutos en coche, 20 minutos en bicicleta o un agradable paseo de 40 minutos. La propiedad también está cerca de algunos de los mejores campos de golf de la región: Atalaya Golf & Country Club – 3 min El Paraíso Golf – 5 min Villa Padierna Golf Club – 10 min La Resina Golf & Country Club – 11 min Marbella Club Golf Resort – 12 min Real Club de Golf Guadalmina – 14 min San Pedro Golf Course – 16 min ...y muchos más. Importante: Actualmente, la comunidad no permite alquileres de corta estancia, pero podrían aprobarse en la próxima asamblea.



Características:

Características

Terraza Cubierta
Terraza Privada
Trastero - Almacén
Baño En-Suite
Doble acristalamiento
Armarios Empotrados
Solario
WiFi
Lavadero
Sótano

Vistas

Vistas a Jardín
Vistas a Piscina

Piscina

Piscina Comunitaria
Children`s Pool

Jardín

Jardín Comunitario
Jardín Paisajístico
Jardín de fácil mantenimiento

Servicios Públicos

Electricidad
Agua Potable
Teléfono
Gas

Orientación

Norte
Este
Sur
Orientación Sureste

Posición

Lado de la Playa
Cerca de Puerto
Urbanización
Cerca del Mar
Cerca de Tiendas
Cerca de Ciudad
Cerca de Colegios
Cerca de los Bosques
Cerca de Marina

Muebles

Sin Amueblar

Seguridad

Recinto Cerrado
Seguridad de 24 horas
Alarma
Persianas Eléctricas
Portero Automático

Categoría

Casas de vacaciones
Inversion
Frente a la playa
Golf
Lujo
Reventa
Contemporáneo

Climatización

Aire Acondicionado
A/A Preinstalado
A/A Frio
A/A Caliente

Estado

Excelente estado de conservación
Nueva Construcción

Cocina

Cocina Equipada

Aparcamiento

Parking Subterráneo
Garaje
Parking Privado
Parking Cubierto
More Than One