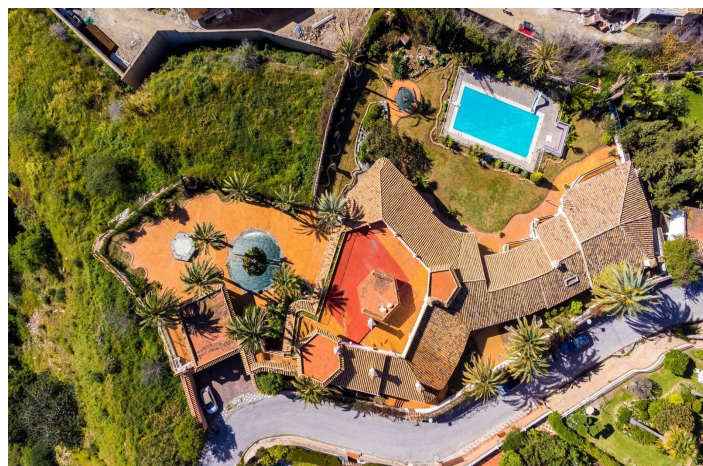




Villa détachée à vendre à Torremuelle, Benalmádena

2 999 000 €

Référence: R5272090 Chambres: 9 Bain: 8 Terrain: 3 213m² Construite: 1 146m²





Costa del Sol, Torremuelle

Bienvenue à une occasion extraordinaire d'acquérir une magnifique demeure au cœur de Torremuelle, sur la Costa del Sol. Avec une superficie impressionnante de 1 146 mètres carrés d'espace de vie luxueux, sur un vaste terrain de 3 077 mètres carrés, cette propriété offre un style de vie d'un confort inégalé et des vues à couper le souffle. Dès que vous entrez dans le grand hall d'entrée, vous êtes immédiatement accueilli par une vue panoramique sur la mer scintillante et les montagnes majestueuses qui entourent cette propriété exclusive. À votre gauche, vous trouverez deux vastes salons, chacun doté d'une superbe cheminée en marbre, offrant une atmosphère sophistiquée et accueillante, parfaite pour la détente et les réceptions. La maison dispose de deux cuisines spacieuses, idéales pour les amateurs de cuisine, ainsi que de deux grands débarras et d'une salle à manger formelle conçue pour les réceptions somptueuses. L'agencement bien pensé se poursuit avec une petite pièce ronde unique, ornée de sièges en pierre et d'une table, un espace confortable pour se détendre et profiter de la tranquillité des environs. À droite de l'entrée, un couloir avec des armoires encastrées offre un espace de rangement suffisant, tandis que la première des chambres dispose d'armoires encastrées, d'une salle de bains attenante avec douche et d'une terrasse privée. La suite parentale est un véritable sanctuaire, avec sa propre salle de télévision et deux terrasses supplémentaires pour des vues encore plus spectaculaires. Deux salles de bains luxueuses avec baignoire et douche ajoutent à l'opulence de cette résidence. En descendant les escaliers depuis le couloir d'entrée, vous entrez dans un autre salon accueillant. Sur la gauche, vous trouverez trois chambres doubles spacieuses, dont l'une comprend une salle de bains attenante avec douche. Une salle de bains séparée avec douche est également située le long du couloir. À droite du salon, deux autres grandes chambres, toutes deux avec salle de bains attenante, vous attendent, vous offrant intimité et confort. Toutes les chambres sont équipées de la climatisation, vous garantissant un confort tout au long de l'année. À l'extérieur, vous serez accueilli par un magnifique espace extérieur comprenant une piscine, deux élégantes fontaines et un bassin circulaire qui renforce l'atmosphère sereine. Les équipements supplémentaires comprennent des toilettes et une salle de douche, un abri de jardin et une grande salle polyvalente qui peut être adaptée à divers besoins. Profitez de la vie en plein air grâce à une véranda d'été vitrée, qui dispose d'une petite cuisine et d'une salle de bains, ainsi que d'un espace barbecue, idéal pour recevoir. Pour encore plus d'intimité, il y a deux appartements séparés avec une chambre, une salle de bains avec douche et une cuisine, idéaux pour les invités ou le personnel. Une terrasse sur le toit avec une petite pièce vitrée offre un autre point de vue pour profiter du cadre magnifique. Le domaine comprend également un garage pouvant accueillir jusqu'à trois voitures. Cette propriété représente une opportunité unique : que vous envisagiez de la transformer en un grand manoir, un hôtel-boutique, un B&B ou toute autre création, les possibilités sont infinies. Bien qu'il s'agisse d'un projet de rénovation totale, son potentiel énorme vaut largement le détour. Ne manquez pas l'occasion de découvrir ce domaine exceptionnel. Niché dans le prestigieux quartier résidentiel de Torremuelle, ce magnifique domaine offre un équilibre parfait entre tranquillité et commodité. Entouré de vues panoramiques à couper le souffle, la propriété bénéficie d'une vue imprenable sur la mer Méditerranée scintillante et les montagnes pittoresques qui définissent le paysage époustouflant de la Costa del Sol. Situé à quelques minutes seulement de terrains de golf de renommée mondiale et du littoral scintillant, vous aurez facilement accès aux meilleures activités de loisirs et de détente de la région. Que vous soyez un passionné de golf ou un amoureux de la mer, Torremuelle est l'endroit idéal pour profiter des deux, avec des plages à proximité, à quelques minutes en voiture. Le quartier résidentiel est paisible et serein, offrant un havre de paix tout en restant à proximité de toutes les commodités animées que Benalmádena et la Costa del Sol ont à offrir. Des restaurants gastronomiques et des boutiques aux expériences culturelles et aux divertissements, tout ce dont vous avez besoin se trouve à deux pas, ce qui fait de cet endroit un véritable joyau pour ceux qui recherchent un style de vie luxueux mais accessible. Que vous souhaitiez vous détendre et profiter de la beauté naturelle qui vous entoure ou explorer les attractions à proximité, l'emplacement de cette propriété offre vraiment le meilleur des deux mondes.



Spécification:

Caractéristiques

Terrasse couverte
Près du transport
Terrasse privée
Salle de stockage
Salle de bain attenante
Sol en marbre
Double vitrage
Armoires ajustées
Solarium
Wifi

Appartement
Buanderie
Barbecue

Vues

Mer
Montagne
Panoramique
Jardin
Piscine

Piscine

Private

Jardin

Private

Services publics

Électricité

Orientation

Sud-Est
Sud-ouest

Paramètre

Urbanisation
Près de la mer
Proche des magasins
Près de la ville
Près des écoles
De banlieue

Meubles

Partie fournie

Sécurité

Système d'alarme

Catégorie

Investissement
Revente

Climatisation

Climatisation
Cheminée

Condition

Rénovation requise

Cuisine

Entièrement équipé

Parking

Garage