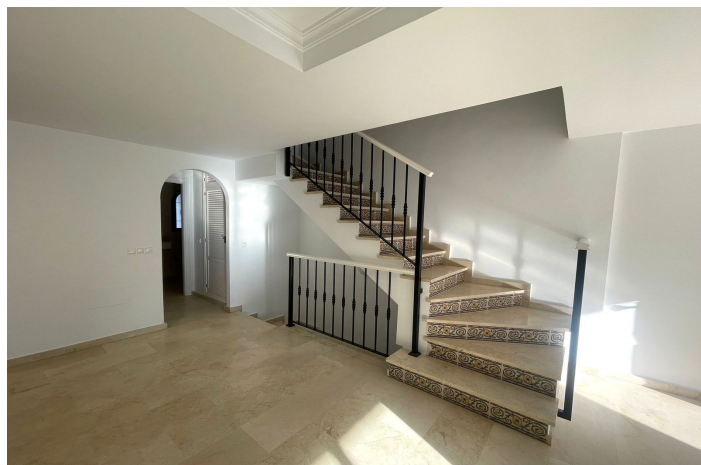




Stadthaus zum Verkauf in Manilva, Manilva

615.000 €

Referenz: R5271679 Schlafzimmer: 3 Badezimmer: 3 Grundstücksgröße: 40m² Garten: 225m² Terrasse: 12m²





Costa del Sol, Manilva

Reihenhaus mit Garten, Terrassen, Dreifachgarage und Gemeinschaftspool Wunderschönes Reihenhaus mit 210 m² bebauter Fläche, kürzlich komplett neu gestrichen, gelegen in einer ruhigen Wohnanlage mit Gemeinschaftspool und sehr niedrigen Gemeinschaftskosten von nur 30 € pro Monat. Die Immobilie bietet 3 großzügige Schlafzimmer und 3 Badezimmer. Alle Schlafzimmer verfügen über Einbauschränke, während das Hauptschlafzimmer zusätzlich mit einem begehbaren Ankleidezimmer ausgestattet ist. Zwei der Schlafzimmer besitzen private Terrassen von jeweils 5 m², ideal zum Entspannen im Freien. Das Wohnzimmer ist eines der Highlights der Immobilie, mit 45 m² Wohnfläche und Kamin, was eine warme und elegante Atmosphäre für ganzjähriges Wohnen schafft. Die Küche ist vollständig ausgestattet mit neuen Elektrogeräten aus Edelstahl, die modernes Design und Funktionalität vereinen. Im Außenbereich bietet die Immobilie einen privaten Garten von 40 m², perfekt für einen Lounge- oder Essbereich im Freien. Zusätzlich stehen ein Abstellraum von 12 m², ein Holzlagerplatz sowie ein besonderer Mehrwert zur Verfügung: drei private Garagenstellplätze. Die Wohnanlage verfügt über einen gepflegten Gemeinschaftspool, was diese Immobilie sowohl als Dauerwohnsitz, Feriendomizil oder Investitionsobjekt attraktiv macht. Hauptmerkmale 210 m² bebaute Fläche 3 Schlafzimmer 3 Badezimmer Hauptschlafzimmer mit Ankleidezimmer Einbauschränke in allen Schlafzimmern 2 private Terrassen (je 5 m²) 45 m² Wohnzimmer mit Kamin Voll ausgestattete Küche mit neuen Edelstahlgeräten Privater Garten (40 m²) Abstellraum (12 m²) Holzlagerplatz 3 Garagenstellplätze Gemeinschaftspool Gemeinschaftskosten: 30 € / Monat Kürzlich komplett neu gestrichen



Eigenschaften:

Merkmale

Private Terrasse
Lagerraum
Badezimmer
Marmorböden
Einstellungsschränke

Ansichten

Straße

Pool

Gemeinschaft

Parken

Garage
Mehr als eins

Orientierung

Norden
Süden

Einstellung

Urbanisierung
Küche
Voll ausgestattet

Klimakontrolle

Kamin

Zustand

Exzellent
Garten
Privat