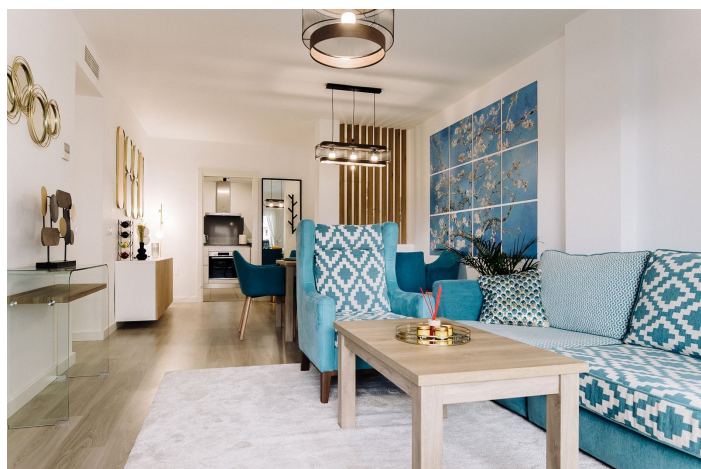




Apartamento Planta Media en alquiler en Nueva Andalucía, Marbella

2.700 - 2.700 €

Referencia: R5264008 Dormitorios: 3 Baños: 2 Construido: 85m² Terraza: 15m²





Costa del Sol, Nueva Andalucía

Elegante apartamento de 3 dormitorios en alquiler a largo plazo en La Campana, Nueva Andalucía. Descubra este encantador apartamento en planta media en el corazón de La Campana, Nueva Andalucía. Con tres amplios dormitorios y dos baños modernos, esta residencia orientada al sur ofrece hermosas vistas al jardín y mucha luz natural. Disfrute de la comodidad del estacionamiento subterráneo y la seguridad de un complejo cerrado. Lo más destacado de esta propiedad es la impresionante piscina comunitaria en la azotea, perfecta para tomar el sol y disfrutar de las vistas panorámicas. Idealmente ubicado a poca distancia de tiendas, restaurantes, una ruta de autobús y una escuela local, este apartamento es perfecto para familias y profesionales ocupados. Además, está a solo 5 minutos en coche de los vibrantes Puerto Banús y San Pedro, lo que le brinda fácil acceso a algunas de las mejores atracciones de la Costa del Sol. No pierda esta fantástica oportunidad: ¡contáctenos hoy para concertar una visita!



Características:

Características

Terraza Cubierta
Cerca de Transporte
Terraza Privada
Baño En-Suite
Doble acristalamiento
Armarios Empotrados
Suelo de Madera
Fibra óptica

Vistas

Vistas a Jardín
Vistas a Patio

Piscina

Piscina Comunitaria

Jardín

Jardín Comunitario

Servicios Públicos

Electricidad
Agua Potable

Orientación

Este

Posición

Cerca de Golf
Cerca de Puerto
Urbanización
Cerca del Mar
Cerca de Tiendas
Cerca de Ciudad
Cerca de Colegios
Ciudad
Cerca de Marina

Muebles

Completamente Amueblada

Seguridad

Recinto Cerrado

Climatización

Aire Acondicionado

Estado

Excelente estado de conservación
Nueva Construcción

Cocina

Cocina Equipada

Aparcamiento

Parking Subterráneo