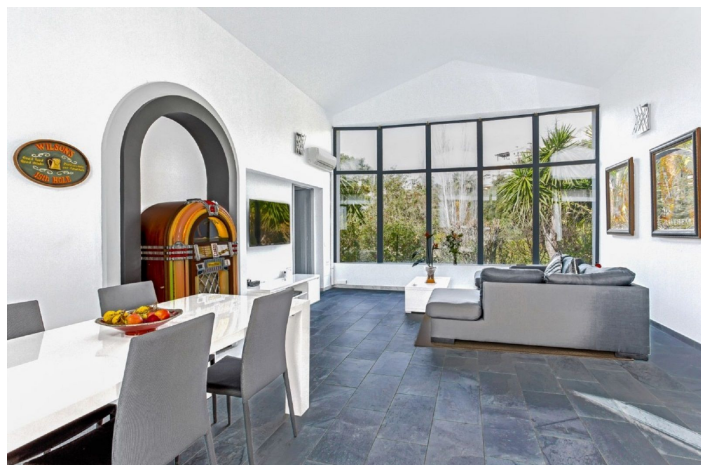
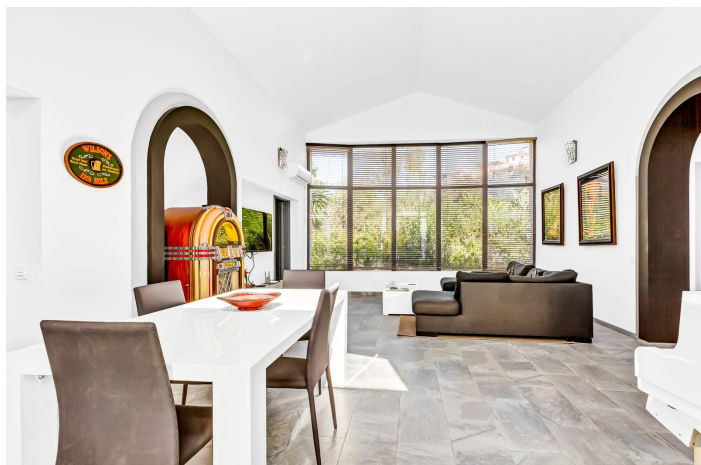




Villa - Chalet en venta en Elviria, Marbella

599.000 €

Referencia: R5253490 Dormitorios: 3 Baños: 2 Construido: 96m² Terraza: 20m²





Costa del Sol, Elviria

OPORTUNIDAD FABULOSA ¡Elegancia Moderna Cerca de Marbella! Villa de tres Dormitorios en El Manantial, Santa María Golf, Elviria Descubre esta encantadora villa independiente en Elviria, a solo 15 minutos del vibrante centro de Marbella. La villa está ubicada en una ubicación privilegiada, a poca distancia del exclusivo Santa María Golf Club y cerca de la playa de Elviria con sus boutiques, restaurantes y bares. El campo de golf de 18 hoyos Santa María, con su casa club y restaurante. Una pista de tenis, está a la vuelta de la esquina. Reformado con altos estándares, la villa cuenta con un luminoso salón-comedor con un impresionante techo abovedado y una amplia cocina totalmente equipada de Schmidt. El dormitorio principal con baño en suite, dos dormitorios adicionales que comparten un baño garantizan comodidad y espacio. Entre las características adicionales se incluyen aire acondicionado preinstalado (calefacción y refrigeración) y un sistema de alarma. El complejo cuenta con cuatro piscinas comunitarias, jardines bien cuidados y aparcamiento privado. Todos los servicios, como restaurantes, supermercados y bancos, están a solo unos minutos. Ubicación en detalle: • A pie: Playa, campo de golf, tiendas, restaurantes • En coche: • Marbella centro: 15 minutos • Puerto Banús: 20 minutos • Aeropuerto de Málaga: 35 minutos • Fuengirola centro: 15 minutos • Playa: 5 minutos • Equipamiento en detalle: • Ubicación: Cerca de campo de golf, mar y comercios, en un entorno urbanizado • Orientación: Sur/Suroeste • Estado: moderno y bien mantenido. • Piscina: Cuatro Piscinas comunitarias • Climatización: aire acondicionado (calefacción y refrigeración) • Vista: Jardín • Particularidades: terraza, armarios empotrados • Mobiliario: parcialmente amueblado. • Aparcamiento: Privado, varias plazas de aparcamiento en la calle. • Estilo: Contemporáneo Tasas IBI: 650 € / año - Cuota de comunidad: 170 € / mes Por favor contáctenos para más información.



Características:

Características

Terraza Privada
Baño En-Suite
Armarios Empotrados

Vistas

Vistas a Jardín

Piscina

Piscina Comunitaria
Children`s Pool

Jardin

Jardín Comunitario
Jardín Privado
Jardín Paisajístico

Servicios Públicos

Electricidad

CO2 Emission Rating

D

Orientación

Orientación Suroeste

Posición

Cerca de Golf
Urbanización
Cerca del Mar
Cerca de Tiendas
Cerca de Colegios
Cerca de los Bosques

Muebles

Parcialmente Amueblada

Seguridad

Seguridad de 24 horas

Categoría

Inversion
Ganga
Reventa
Contemporáneo

Climatización

Aire Acondicionado
A/A Frio
A/A Caliente

Estado

Buen estado de conservación

Cocina

Cocina Equipada

Aparcamiento

Parking Privado
Parking en Calle
More Than One

Calificación energética

D