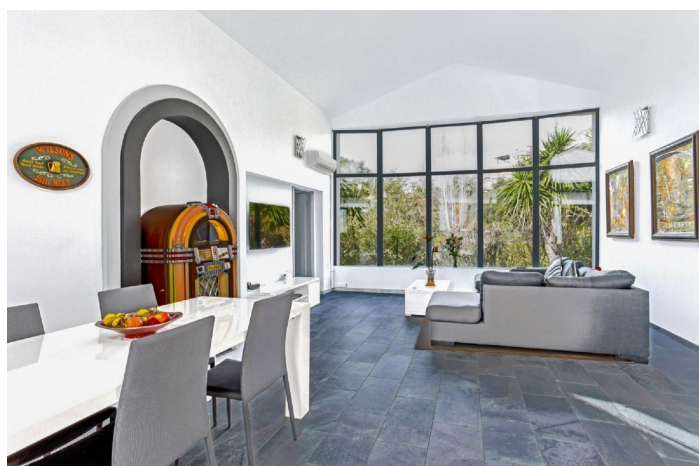
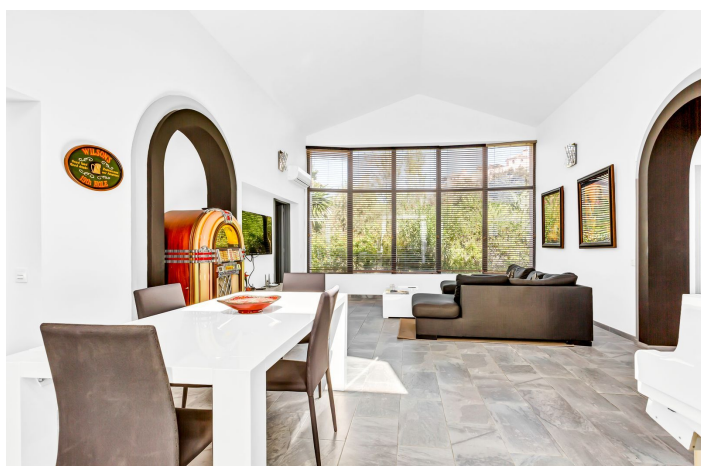




Abstandsvilla zum Verkauf in Elviria, Marbella

599.000 €

Referenz: R5253490 Schlafzimmer: 3 Badezimmer: 2 Garten: 96m² Terrasse: 20m²





Costa del Sol, Elviria

FABELHAFTE GELEGENHEIT! Moderne Eleganz nahe Marbella! Drei Schlafzimmer Villa in EL Manantial , Santa María Golf, Elviria Diese Villa vereint modernen Komfort mit einer erstklassigen Lage – perfekt für alle, die das Beste aus dem mediterranen Lebensstil schätzen. Entdecken Sie diese charmante, frei stehende Villa in Elviria, nur 15 Minuten vom lebendigen Zentrum Marbella's entfernt. Die Villa liegt in einer erstklassigen Lage, nur einen kurzen Spaziergang vom exklusiven Santa Maria Golf Club entfernt und in unmittelbarer Nähe zum Strand von Elviria mit seinen Boutiquen, Restaurants und Bars. Der 18-Loch-Golfplatz Santa Maria mit Clubhaus und Restaurant sowie ein Tennisplatz befinden sich in unmittelbarer Nähe. Die Villa wurde nach hohen Standards renoviert und bietet einen hellen Wohn-/Essbereich mit beeindruckendem Kathedralen Dach sowie eine großzügige, voll ausgestattete Schmidt-Küche. Das Schlafzimmer mit eigenem Bad sowie zwei weitere Schlafzimmer, die sich ein Badezimmer teilen, sorgen für Komfort und Platz. Ausstattungsmerkmale wie eine Klimaanlage (Heizung und Kühlung, vorinstalliert) und ein Alarmsystem runden das Angebot ab. Die Anlage verfügt über vier Gemeinschaftspools, eine gepflegte Gartenanlage und private Parkplätze. Alle Annehmlichkeiten wie Restaurants, Supermärkte, Banken und mehr sind in nur wenigen Minuten erreichbar. Lage im Überblick: • Zu Fuß: Strand, Golfclub, Geschäfte, Restaurants • Mit dem Auto: • Marbella Zentrum: 15 Minuten • Puerto Banús: 20 Minuten • Malaga Flughafen: 35 Minuten • Fuengirola Zentrum: 15 Minuten • Strand: 5 Minuten Ausstattung im Detail: • Lage: Nahe Golfplatz, Meer und Geschäften, in einer urbanisierten Umgebung • Ausrichtung: Süd/Südwest • Zustand: Modern und gepflegt • Pool: Vier Gemeinschaftspools • Klimatisierung: Klimaanlage (Heizung und Kühlung) • Blick: Garten • Besonderheiten: Terrasse, Einbauschränke • Möbel: Teil möbliert • Parken: Privat, weitere Stellplätze auf der Straße • Stil: Zeitgenössisch IBI (Grundsteuer): €650/Jahr - Gemeinschaftsabgaben: €170/Monat Bitte kontaktieren Sie mich für weitere Informationen.



Eigenschaften:

Merkmale

Private Terrasse
Badezimmer
Einstellungsschränke

Ansichten

Garten

Pool

Gemeinschaft
Kinderpool

Garten

Gemeinschaft
Privat
Angelegt

Versorgungsunternehmen

Strom

CO2 -Emissionsbewertung

D

Orientierung

Südwesten

Einstellung

In der Nähe von Golf
Urbanisierung
In der Nähe des Meeres
In der Nähe von Geschäften
In der Nähe von Schulen
In der Nähe des Waldes

Möbel

Teil eingerichtet

Sicherheit

24 -Stunden -Sicherheit

Kategorie

Investition
Schnäppchen
Wiederverkauf
Zeitgenössisch

Klimakontrolle

Klimaanlage
Kalte a/c
Heiße A/C.

Zustand

Gut

Küche

Voll ausgestattet

Parken

Privat
Straße
Mehr als eins

Energiebewertung

D