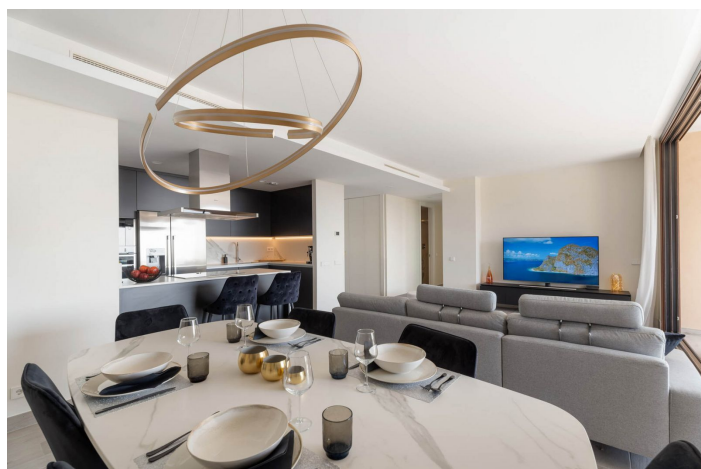




Apartamento Planta Media en venta en Benahavís, Benahavís

850.000 €

Referencia: R5192440 Dormitorios: 2 Baños: 2 Construido: 100m² Terraza: 36m²





Costa del Sol, Benahavís

Este moderno apartamento de dos dormitorios y dos baños se encuentra en Los Olivos, dentro de la nueva y exclusiva comunidad cerrada de Real de la Quinta, en Benahavís. Diseñado para combinar la arquitectura contemporánea con la belleza natural de su entorno, ofrece confort, funcionalidad y un estilo elegante. La distribución de planta abierta conecta la cocina, el comedor y el salón, creando un espacio interior fluido que se extiende hacia una amplia terraza orientada al suroeste. Desde aquí se pueden disfrutar de impresionantes vistas al mar y a la montaña, con luz natural durante todo el día y hermosos atardeceres al caer la tarde. La cocina está completamente equipada con electrodomésticos de alta gama y acabados modernos. Ambos dormitorios han sido diseñados para ofrecer privacidad y confort, con armarios empotrados y grandes ventanales. La suite principal cuenta con baño en suite y acceso directo a la terraza, mientras que el segundo dormitorio disfruta de abundante luz natural y un baño adyacente. El apartamento dispone de suelo radiante, sistema de aerotermia y una alta eficiencia energética. También incluye una plaza de garaje subterránea y un trastero. Real de la Quinta es una nueva urbanización cerrada que ofrece una amplia variedad de servicios e instalaciones para sus residentes. Entre ellos destacan una piscina comunitaria, centro wellness, jardines paisajísticos y zonas deportivas. Las próximas fases del resort incluirán un lago para actividades acuáticas, campo de golf y una selección de restaurantes y espacios de ocio, todo pensado para maximizar la comodidad y el bienestar. Situado en una zona tranquila y elevada, rodeada de naturaleza, pero a solo unos minutos en coche de Marbella, Puerto Banús y las playas de la Costa del Sol, este apartamento ofrece el equilibrio perfecto entre serenidad y cercanía a todos los servicios. Características principales •Dormitorios: 2 •Baños: 2 •Orientación: Suroeste •Terraza con vistas al mar y a la montaña •Nueva comunidad cerrada •Salón y cocina de planta abierta •Suelo radiante y sistema de aerotermia •Piscina, jardines y zona wellness comunitarios •Próximas instalaciones: lago, golf y deportes •Garaje subterráneo y trastero •Ubicación: Real de la Quinta, Benahavís



Características:

Características

Terraza Cubierta
Ascensor
Terraza Privada
Trastero - Almacén
Baño En-Suite
Armarios Empotrados
Gimnasio
Sauna

Vistas

Vistas al Mar
Vistas a Montaña
Vistas Panorámicas

Piscina

Piscina Comunitaria

Seguridad

Recinto Cerrado

CO2 Emission Rating

A

Orientación

Orientación Suroeste

Posición

Cerca de Golf
Cerca de Tiendas

Muebles

Completamente Amueblada

Aparcamiento

Parking Privado

Climatización

Aire Acondicionado
Suelo Radiante

Estado

Excelente estado de conservación

Jardin

Jardín Comunitario

Calificación energética

A