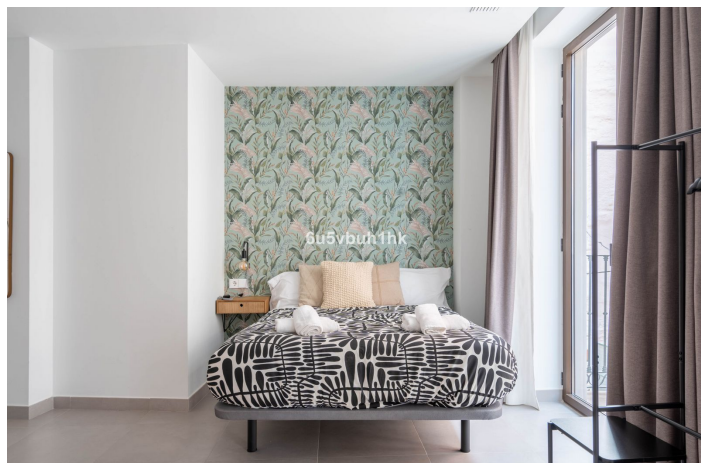
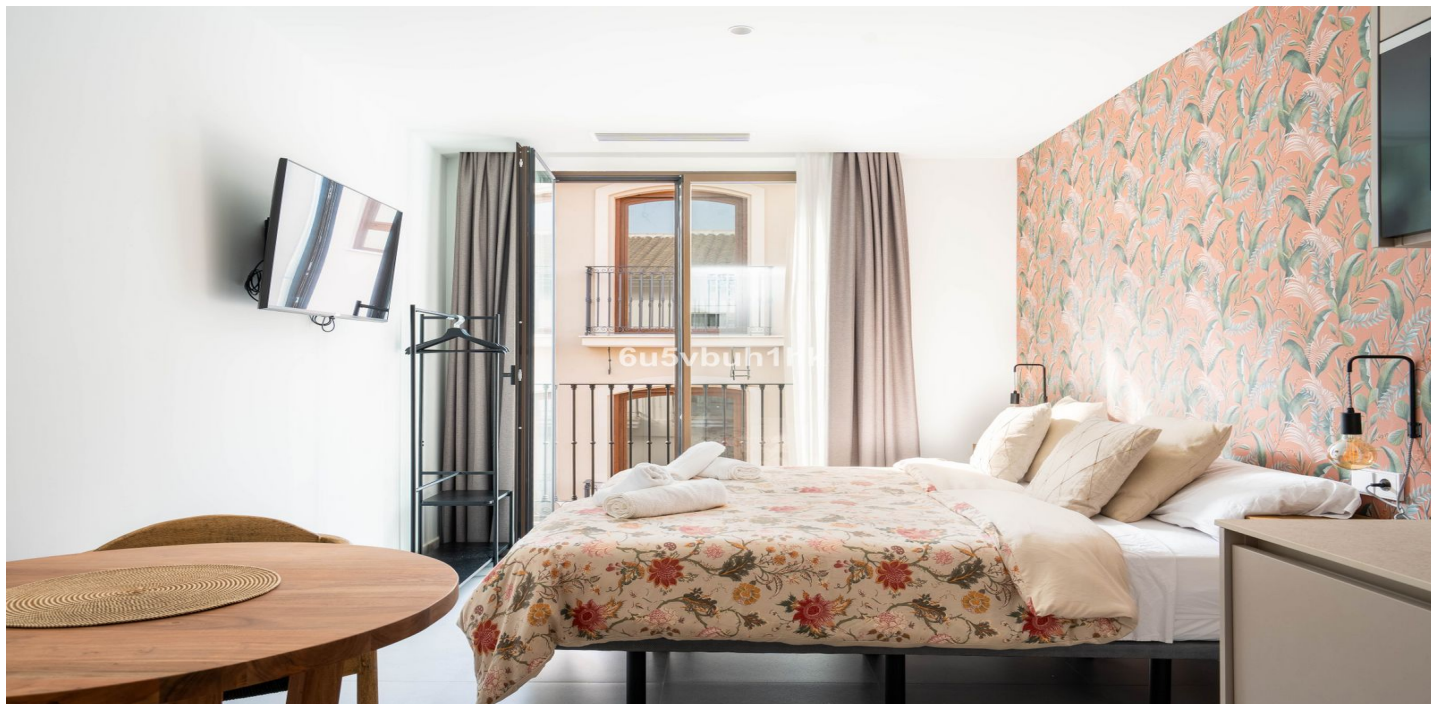




Adosada en venta en Málaga, Málaga

4.800.000 €

Referencia: R5252869 Dormitorios: 15 Baños: 15 Terreno: 200m² Construido: 722m²





Costa del Sol, Málaga

Situado en el corazón de Málaga, este edificio de nueva construcción cuenta con 15 modernos estudios turísticos a pocos pasos de la emblemática Plaza de La Merced y de la casa natal de Picasso. Su ubicación privilegiada ofrece un acceso inigualable a los principales lugares de interés cultural e histórico de la ciudad, como el Museo Picasso, la Catedral, el Teatro Romano, la calle Larios y el Museo Thyssen, todos ellos a poca distancia a pie. Combinando el encanto tradicional con el diseño contemporáneo, el edificio se centra alrededor de un patio andaluz y ofrece todas las comodidades modernas necesarias para el máximo confort. Los amplios y luminosos estudios ofrecen una experiencia única y acogedora en el vibrante centro histórico de Málaga, la joya de la Costa del Sol.



Características:

Características

Ascensor
Cerca de Transporte
Trastero - Almacén
Baño En-Suite
Doble acristalamiento
Armarios Empotrados
Lavadero
Cerca de una Iglesia

Posición

Cerca de Puerto
Cerca de Tiendas
Cerca de Colegios

Climatización

Aire Acondicionado

Vistas

Vistas Urbanas

Muebles

Completamente Amueblada

Servicios Públicos

Teléfono