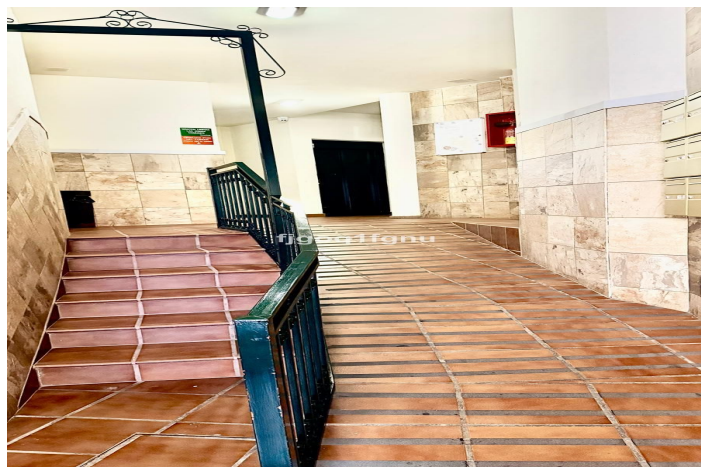




## Apartamento Planta Media en venta en Coín, Coín

195.000 €

Referencia: R5252980    Dormitorios: 2    Baños: 1    Construido: 77m<sup>2</sup>





---

## Valle del Guadalhorce, Coín

Departamento urbano en Coín, próximo a colegios, supermercado, servicios en general y locomoción, ideal para parejas jóvenes. Ubicado en la segunda planta de edificio de tres . Dos dormitorios, un baño, salón comedor, cocina equipada. Gran trastero y estacionamiento privado . Cercano al departamento se encuentra parque con implementación para niños, centro deportivo.



## Características:

### Características

Cerca de Transporte

### Posición

Área Comercial

Cerca de Tiendas

Cerca de Colegios

Ciudad

### Cocina

Cocina Parcialmente Equipada

### CO2 Emission Rating

E

### Orientación

Este

### Estado

Buen estado de conservación

### Aparcamiento

Parking Subterráneo

Parking Privado

### Climatización

Aire Acondicionado

A/A Preinstalado

### Muebles

Sin Amueblar

### Calificación energética

G