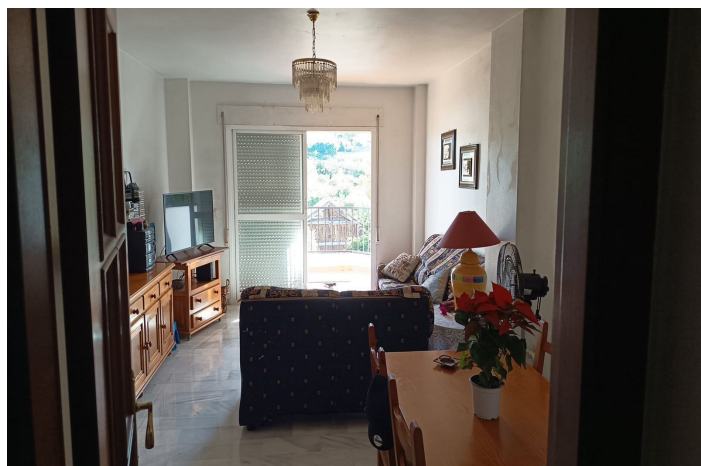




Apartamento Planta Media en venta en Alhaurín el Grande, Alhaurín el Grande

225.500 €

Referencia: R5253265 Dormitorios: 4 Baños: 2 Construido: 121m² Terraza: 15m²





Valle del Guadalhorce, Alhaurín el Grande

¡Descubre tu nuevo hogar en Alhaurín el Grande! Este amplio y luminoso piso de 121 m² se ubica en una urbanización privada y tranquila, perfecta para disfrutar del confort y la calidad de vida que buscas. Gracias a su orientación sur, la vivienda recibe abundante luz natural y ofrece agradables vistas a la montaña. La vivienda dispone de 4 dormitorios dobles, uno de ellos con armario empotrado, un baño completo y un aseo. La cocina es independiente y cuenta con lavadero, ideal para mayor comodidad en el día a día. Desde el salón y el dormitorio principal se accede directamente a una amplia terraza de 15 m², un espacio perfecto para relajarte y disfrutar del aire libre. El piso forma parte de una urbanización cerrada con piscina comunitaria, zonas infantiles, parking privado y trastero, pensada para el bienestar de toda la familia. Excelente ubicación, con fácil acceso a la autovía hacia Marbella y Málaga, parada de autobús justo frente a la vivienda y colegios y servicios educativos cercanos. Una vivienda completa, luminosa y lista para convertirse en tu nuevo hogar. De conformidad con el Decreto 218/2005, de 11 de octubre, por el que se aprueba el Reglamento de información al consumidor en la compraventa y arrendamiento de viviendas en Andalucía, se informa al cliente que los gastos notariales, registrales, I.T.P., y demás gastos inherentes a la compraventa o arrendamiento no están incluidos en el precio. Los honorarios de intermediación están incluidos en el precio. La información facilitada, incluyendo superficies, precios, condiciones y disponibilidad del inmueble, tiene carácter meramente informativo y no constituye oferta contractual vinculante, pudiendo estar sujeta a modificaciones sin previo aviso, debiendo confirmarse la disponibilidad del inmueble en el momento de la consulta. Certificado energético en trámite.



Características:

Características

Ascensor
Cerca de Transporte
Terraza Privada
Armarios Empotrados
Lavadero

Posición

Pueblo de Montaña

Cocina

Cocina Equipada

Aparcamiento

Garaje

Parking Cubierto

Orientación

Sur

Estado

Buen estado de conservación

Jardin

Jardín Comunitario

Vistas

Vistas a Montaña

Piscina

Piscina Comunitaria

Seguridad

Recinto Cerrado