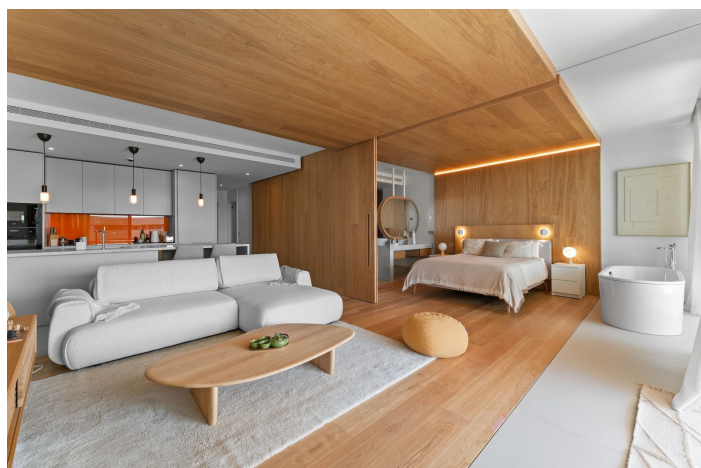




## Appartement au milieu à vendre à Reserva del Higuerón, Benalmádena

750 000 €

Référence: R5252206    Chambres: 2    Bain: 2    Construite: 88m<sup>2</sup>    Terrasse: 28m<sup>2</sup>







## Costa del Sol, Reserva del Higuerón

Appartement de luxe exclusif — This is a Resale of development unit Vous ouvrez la porte et la lumière du sud vous guide vers le séjour qui s'étire sur une large terrasse : mer en face, piscine apaisée, et cette impression d'être enfin là où vous vouliez. À l'intérieur, luxe discret : matériaux nobles, lignes pures et confort feutré à chaque pas. Meublé et prêt à vivre ; doté d'une licence de location touristique pour générer des revenus dès le premier jour lorsque vous n'y êtes pas. Exposition sud, 116 m<sup>2</sup> terrasse comprise, deux places de parking et cellier : tout s'emboîte sans effort. À l'extérieur, vie façon resort : spa, sport, beach club et la confidentialité d'une résidence sécurisée, à l'une des adresses les plus prisées de la Costa del Sol, à 25 min de l'aéroport. Rares sont les biens qui associent lumière, vues et temps bien vécu. Si vous ressentez ce « oui », planifiez votre visite avant qu'un autre ne le fasse.



## Spécification:

### Caractéristiques

Terrasse couverte  
Ascenseur  
Terrasse privée  
Salle de stockage  
Salle de bain attenante  
Double vitrage  
Armoires ajustées  
Solarium  
Salle de sport  
Sauna  
Court de tennis  
Buanderie  
Domotique  
Fibre optique

### Vues

Mer  
Panoramique  
Jardin  
Piscine

### Cour

### Piscine

Communautaire

### Jardin

Communautaire  
Aménagé

### Services publics

Électricité  
Eau potable  
Panneaux solaires photovoltaïques

### Orientation

Sud

### Paramètre

Près de la mer  
Proche des magasins  
Près de la ville

### Meubles

Entièrement meublé

### Sécurité

Complexe fermé  
Téléphone d'entrée

### Catégorie

Investissement  
Luxe  
Revente

### Climatisation

Climatisation  
Chauffage central

### Condition

Excellent

### Cuisine

Entièrement équipé

### Parking

Souterrain  
Covered  
Plus d'un