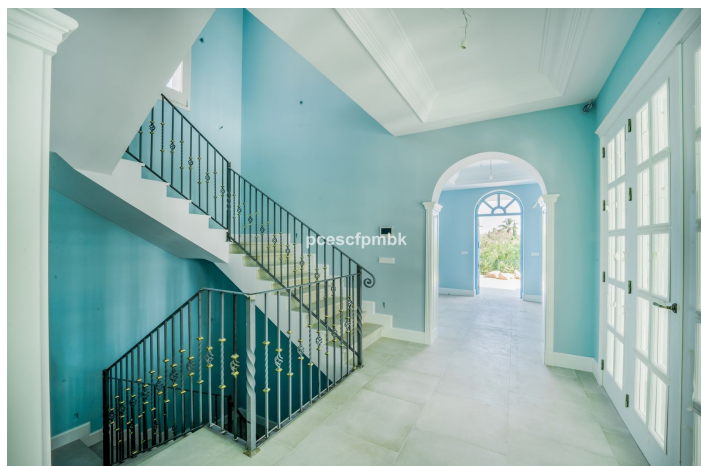
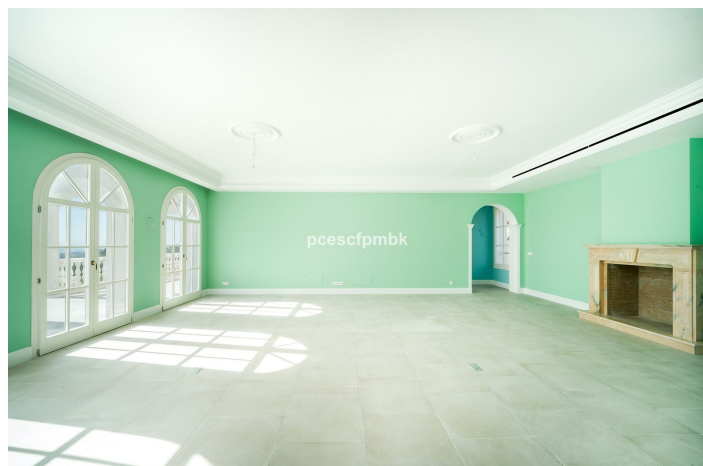




Villa détachée à vendre à Benahavís, Benahavís

3 700 000 €

Référence: R4402342 Chambres: 6 Bain: 7 Terrain: 4 500m² Construite: 860m²





Costa del Sol, Benahavís

La propriété présente son propre charme, son élégance et son architecture classique combinée avec des paysages andalous. Beauté, intimité, modernité et confort caractérisent cette villa exposée plein sud. Les vues de la propriété sont spectaculaires, surplombant la Méditerranée et les environs pittoresques. La maison est à seulement 15 minutes de Marbella et 10 minutes de Puerto Banus. La villa est située dans un quartier pittoresque. Vivant dans la maison, vous pouvez toujours profiter d'une vue imprenable. Vous ne cesserez d'admirer la vue sur la mer qui s'ouvrira depuis les fenêtres de la maison. En outre, le développement offre une vue panoramique à couper le souffle sur le parcours de golf, les montagnes et les collines boisées verdoyantes. La villa dispose d'un terrain de 4.500 m² avec piscine et panneaux solaires. Il y a des terrasses couvertes au rez-de-chaussée. Vous pouvez les utiliser pour une zone barbecue et un coin salon. La maison est bien proportionnée en termes d'aménagement. L'intérieur de la villa est particulièrement élégant. Au rez-de-chaussée il y a un salon spacieux. A côté du salon se trouve la salle à manger et la cuisine, qui ont accès à la terrasse couverte. De plus, au rez-de-chaussée, il y a un bureau, une salle de sport et un bain turc. Au deuxième étage, il y a 4 chambres avec une vue magnifique, chacune avec sa propre salle de bain. Les espaces de divertissement sont situés au sous-sol de la maison. Il dispose d'une grande salle de jeux et d'une salle de cinéma séparée.



Spécification:

Caractéristiques

Terrasse couverte
Terrasse privée
Salle de stockage
Salle de bain attenante
Sol en marbre
Double vitrage
Armoires ajustées
Salle de sport
Sauna
Appartement
Buanderie
Barbecue
Hébergement du personnel

Vues

Mer
Montagne
Panoramique
Piscine
Golf
Plage
Port

Piscine

Place pour la piscine
Private

Jardin

Private

Services publics

Électricité
Eau potable

Orientation

Sud

Paramètre

Près du golf
Proche des magasins
Près de la ville
Près des écoles
Golf de première ligne
Ville
Près de Marina

Meubles

Entièrement meublé

Sécurité

Sécurité 24 heures
Système d'alarme
Stores électriques
Téléphone d'entrée
Safe

Catégorie

Investissement
Golf
Luxe

Climatisation

Climatisation
A / C pré-installé
Cold A / C
A / C chaud

Condition

Excellent

Cuisine

Entièrement équipé

Parking

Souterrain
Garage
Private
Covered