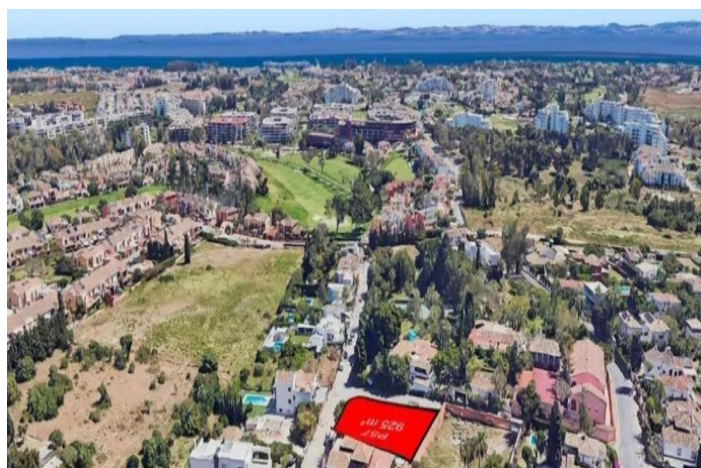




## Complot résidentiel à vendre à Guadalmina Alta, Marbella

980 000 €

Référence: R5250586 Terrain: 925m<sup>2</sup>









## Costa del Sol, Guadalmina Alta

Parcelle urbaine unique, située dans l'un des quartiers résidentiels les plus prisés de Marbella et de la Costa del Sol, Valle del Sol, à côté de Guadalmina, à cinq minutes de Puerto Banús, entourée de villas haut de gamme, de terrains de golf, de centres commerciaux et d'écoles au sein de la même urbanisation, avec une connexion rapide et facile à l'autoroute A7. D'une superficie de 925 m<sup>2</sup>, elle permet la construction d'une villa de luxe avec un volume constructible de 30 %, deux étages hors sol, plus sous-sol, porches et terrasses, avec une orientation sud-est, qui permet de profiter de la lumière naturelle tout au long de la journée, dans un environnement exclusif au fond d'un cul-de-sac tranquille. Terrain Résidentiel, Guadalmina Alta, Costa del Sol. Jardin/Terrain 925 m<sup>2</sup>. Situation : Golf à proximité, Ecoles à proximité. Orientation : Sud. Piscine : Espace pour Piscine. Vues : Jardin. Jardin : Privé.



## Spécification:

### Orientation

Sud

### Vues

Jardin

### Paramètre

Près du golf

Près des écoles

### Piscine

Place pour la piscine

### Jardin

Private