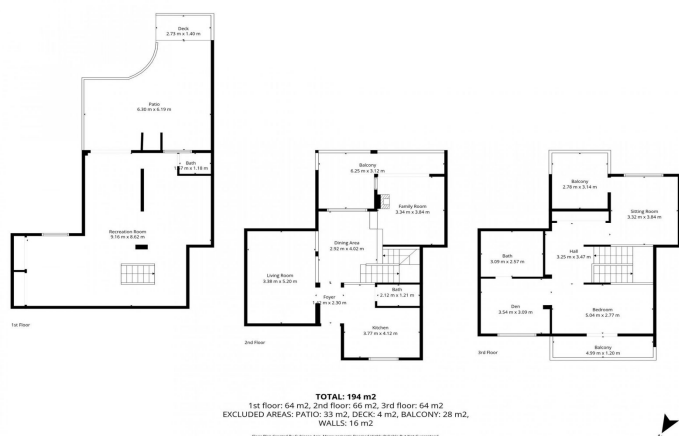




Adosada en venta en Monda, Monda

349.000 €

Referencia: R5248144 Dormitorios: 3 Baños: 2 Construido: 237m² Terraza: 32m²





Sierra de las Nieves, Monda

Al entrar, eres recibido por un elegante salón-comedor en dos niveles, acompañado de una acogedora chimenea que crea un ambiente cálido y envolvente. En esta planta también encontrarás una cocina totalmente equipada y un aseo de invitados. Desde el salón se accede directamente a una encantadora terraza con preciosas vistas, el lugar perfecto para disfrutar del café por la mañana o de las puestas de sol. Junto a la entrada existía originalmente un garaje privado, pero el espacio se ha abierto hacia el comedor y hoy se utiliza como showroom/sala de estar. Esta estancia puede transformarse fácilmente en un dormitorio adicional, un despacho, una acogedora sala de televisión o incluso volver a habilitarse como garaje si se prefiere. El propietario actual ha creado un diseño abierto y luminoso que permite que la luz natural fluya por toda la vivienda. En la planta superior se encuentra una suite principal excepcionalmente amplia que, con unos ajustes sencillos, podría dividirse en hasta tres dormitorios. También existe la posibilidad de instalar un baño adicional. En este nivel encontrarás además dos atractivas terrazas —una soleada y otra más fresca— ambas con agradables vistas a los alrededores. Uno de los elementos más destacados de esta casa es el amplio semisótano, actualmente utilizado como estudio creativo. Las posibilidades aquí son infinitas: sala de manualidades, estudio de danza, zona privada para invitados, sala de cine o un espacioso despacho. Desde este nivel se accede a un gran patio-jardín, ideal para reuniones sociales, cenas al aire libre y noches de barbacoa. La propiedad forma parte de una comunidad de propietarios muy bien cuidada, con un ambiente internacional y acogedor. Esta casa adosada es una opción excelente para quienes buscan un refugio tranquilo con auténtico encanto andaluz, a poca distancia de los restaurantes y tiendas de Monda, y a tan solo un corto trayecto en coche de Marbella y la costa. Perfecta como residencia permanente, vivienda vacacional o inversión.



Características:

Características

Cerca de Transporte
Terraza Privada
Armarios Empotrados
Sótano

Vistas

Vistas a Montaña
Vistas Panorámicas
Vistas al Campo
Vistas a Jardín

Jardín

Jardín Comunitario

Orientación

Sur

Posición

Cerca de Tiendas
Cerca de Ciudad
Cerca de Colegios

Aparcamiento

Parking Privado

Climatización

Aire Acondicionado
Chimenea

Muebles

Opcionales

Servicios Públicos

Electricidad