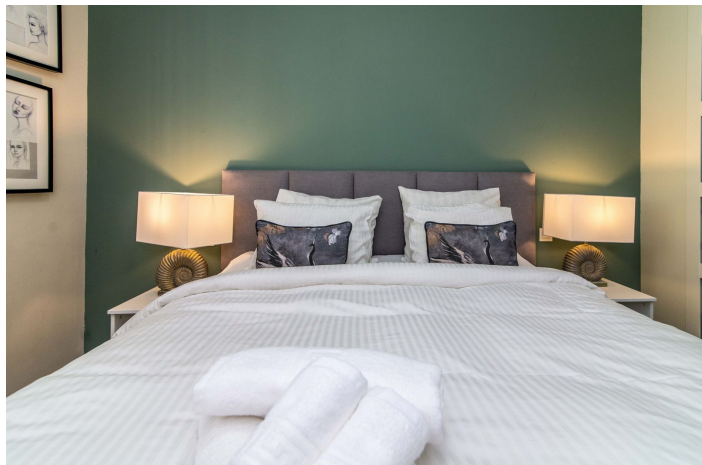
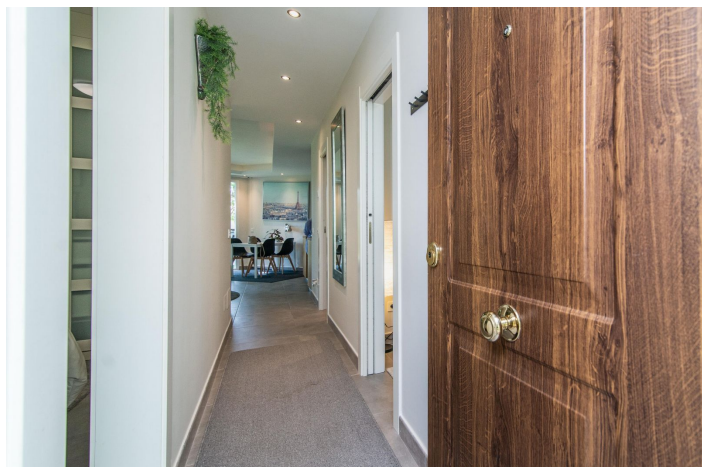




## Apartamento Planta Media en alquiler en Puerto Banús, Marbella

2.000 - 2.000 €

Referencia: R5242297    Dormitorios: 2    Baños: 1    Construido: 81m<sup>2</sup>    Terraza: 9m<sup>2</sup>





## Costa del Sol, Puerto Banús

Descubre este acogedor apartamento de 2 dormitorios y 1 baño en alquiler en Marbella, situado en el codiciado complejo Fuentes del Rodeo, a solo minutos del animado ambiente de Puerto Banús. El apartamento ofrece un espacio luminoso y cómodo, una cocina práctica, dos dormitorios de generosas dimensiones y una terraza privada, perfecta para disfrutar del sol de la Costa del Sol o relajarse al aire libre por las tardes.

Los residentes de Fuentes del Rodeo disfrutan de excelentes servicios comunitarios, que incluyen una piscina exterior, jardines comunes bien cuidados y una pista de tenis, ofreciendo la combinación perfecta de relax y vida activa en Marbella.

Su ubicación privilegiada es uno de los mayores atractivos de la propiedad. Desde el complejo, estarás a solo:

- 5 minutos del Puerto Banús Marina
- 10 minutos de los mejores gimnasios, como M13, Real Club de Padel y The I/O
- 15 minutos de prestigiosos campos de golf, incluyendo Aloha, Las Brisas, Los Naranjos y La Quinta
- 20 minutos del Casco Antiguo de Marbella
- 40 minutos del Aeropuerto de Málaga

Ya sea para una escapada corta, una estancia temporal o un alquiler a largo plazo, este apartamento ofrece un estilo de vida cómodo y moderno, con lo mejor de Marbella al alcance de tu mano. Desde la oferta gastronómica y tiendas locales hasta opciones de ocio y experiencias culturales, es la forma perfecta de disfrutar del vibrante estilo de vida de la Costa del Sol.

La propiedad está lista para entrar a vivir, y las visitas son fáciles de organizar. Contacta con nosotros hoy mismo para reservar una visita o solicitar más información.



## Características:

### Características

Cerca de Transporte  
Terraza Privada  
TV Satélite  
Armarios Empotrados  
Paddle Tennis

### Vistas

Vistas a Jardín  
Vistas a Piscina

### Piscina

Piscina Comunitaria

### Jardín

Jardín Comunitario

### CO2 Emission Rating

E

### Orientación

Oeste

### Posición

Lado de la Playa  
Cerca de Puerto  
Cerca del Mar  
Cerca de Tiendas  
Cerca de Ciudad  
Cerca de Colegios

### Muebles

Completamente Amueblada

### Aparcamiento

Parking Comunitario

### Climatización

Aire Acondicionado  
Calefacción Central.

### Estado

Excelente estado de conservación

### Cocina

Kitchen-Lounge

### Calificación energética

G