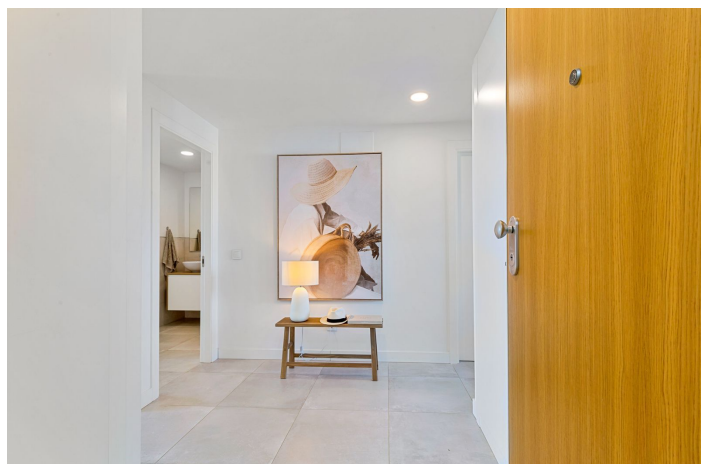
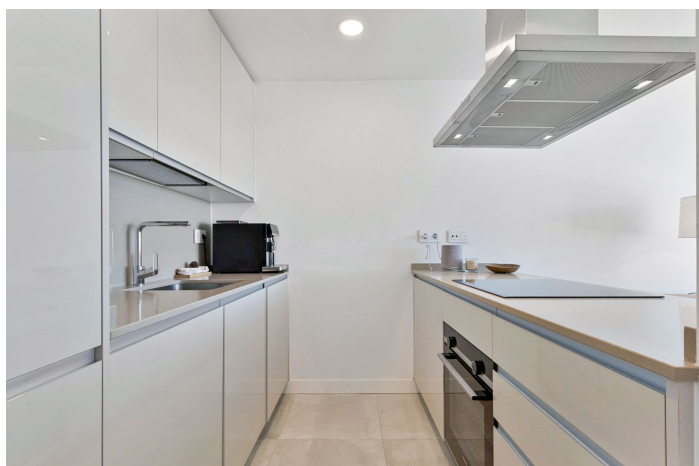




Apartamento en Planta Última en venta en Fuengirola, Fuengirola

645.000 €

Referencia: R5241916 Dormitorios: 2 Baños: 2 Construido: 86m² Terraza: 16m²





Costa del Sol, Fuengirola

Apartamento Moderno de 2 Dormitorios con Vistas al Mar – Reserva del Higuerón Este elegante apartamento de 2 dormitorios y 2 baños se encuentra en la frontera entre Fuengirola y Benalmádena, dentro de la reconocida comunidad de Reserva del Higuerón. Su excelente ubicación cerca de la estación de tren de Carvajal ofrece un acceso muy cómodo a Fuengirola, Torremolinos, el Aeropuerto de Málaga y el centro de Málaga, lo que lo convierte en una opción ideal tanto para vivir como para disfrutar de vacaciones.

Descripción de la Propiedad El apartamento cuenta con dos dormitorios amplios, y el dormitorio principal dispone de un baño en suite moderno con ducha. La cocina de concepto abierto se integra de forma natural con el salón, creando un espacio luminoso y confortable. Grandes puertas correderas conectan el salón con una amplia terraza. Desde aquí se pueden disfrutar impresionantes vistas panorámicas del mar Mediterráneo. La terraza ofrece espacio suficiente para comer, relajarse y disfrutar del sol durante todo el día.

Ubicación La propiedad está situada en Reserva del Higuerón, una zona residencial consolidada conocida por sus instalaciones de alta calidad, centro de bienestar, club deportivo y excelente seguridad. La estación de tren de Carvajal se encuentra a pocos pasos y ofrece conexiones directas con las localidades cercanas y con Málaga.

Distancias: Málaga ciudad: 25 minutos Aeropuerto de Málaga: 20 minutos Marbella: 25 minutos

Resumen Un apartamento moderno y elegante con magníficas vistas al mar, dos dormitorios cómodos, un salón de concepto abierto y una gran terraza. Su combinación de comodidad, calidad y ubicación privilegiada lo convierte en una opción excelente para vivir, alquilar o invertir.



Características:

Características

Terraza Cubierta
Ascensor
Terraza Privada
Trastero - Almacén
Baño En-Suite
Doble acristalamiento
Armarios Empotrados
Gimnasio
Sauna
Fibra óptica

Vistas

Vistas al Mar
Vistas Panorámicas
Vistas a Jardín
Vistas a Playa
Vistas a Calle

Piscina

Piscina Comunitaria
Children`s Pool

Jardin

Jardín Comunitario

Servicios Públicos

Electricidad
Paneles solares fotovoltaicos

Orientación

Oeste
Orientación Suroeste

Posición

Cerca del Mar
Cerca de Tiendas

Muebles

Opcionales

Seguridad

Recinto Cerrado
Seguridad de 24 horas
Persianas Eléctricas
Portero Automático

Categoría

Casas de vacaciones
Inversion
Reventa

Climatización

Aire Acondicionado
A/A Frio
A/A Caliente
Calefacción Central.
Suelo Radiante
Baño

Estado

Excelente estado de conservación

Cocina

Cocina Equipada

Aparcamiento

Párking Subterráneo
Garaje
Párking Privado
Párking Cubierto
Párking Comunitario