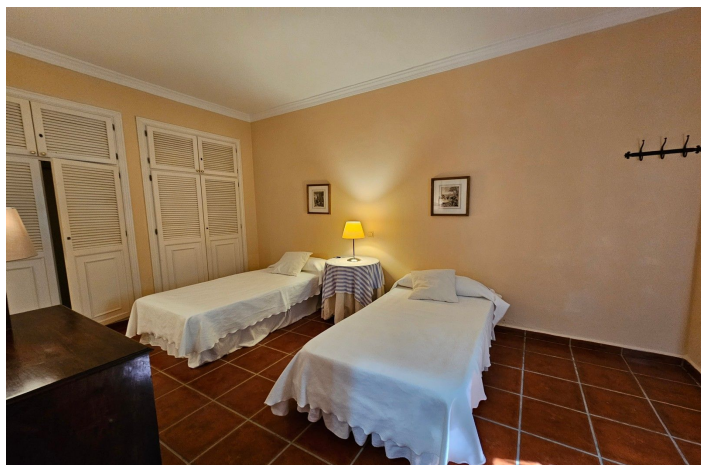




Villa - Chalet en venta en Ronda, Ronda

2.700.000 €

Referencia: R5228605 Dormitorios: 6 Baños: 6 Terreno: 240.000m² Construido: 2.250m²





Serranía de Ronda, Ronda

Impresionante finca con viñedo cerca de Ronda, interior de Andalucía. Una impresionante propiedad a 10 minutos de la histórica ciudad de Ronda, rodeada de ondulantes alcornoques en la zona vinícola de Ronda. Es un viñedo en funcionamiento, ubicado en 28 hectáreas de terreno, con una casa de 800 metros cuadrados y una terraza de 200 metros cuadrados en la parte trasera. Las vistas desde la propiedad se orientan hacia la antigua ciudad romana de Acinipo y su famoso arco. Es un lugar cargado de historia, tranquilo y privado. El propietario y diseñador de la propiedad tiene un pasado como anticuario y ha utilizado materiales nobles como mármol, piedra y madera para construir este oasis de calma y elegancia. La casa está distribuida en una sola planta, organizada alrededor de un patio central y rodeada de hermosos jardines paisajísticos. Las impresionantes vistas se encuentran en la parte trasera de la propiedad y descienden por el valle hacia las antiguas ruinas romanas de Acinipo. Está terminada con los más altos estándares y con detalles preciosos, como los antiguos lavabos de mármol en los baños y antiguas lápidas romanas incrustadas en los muros de piedra seca que rodean la propiedad. Se accede a la propiedad a través de unas grandes puertas antiguas que conducen al patio central con una fuente de piedra. El elegante vestíbulo de entrada está flanqueado por dos antiguos leones, lo que da paso a la parte principal de la casa. A la izquierda encontramos la amplia cocina-comedor de planta abierta, y enfrente el gran y luminoso comedor, con puertas francesas que dan a la terraza trasera. Hay un salón de estar acogedor así como un enorme salón formal, también con puertas francesas que conducen a la terraza trasera, la piscina y las vistas al campo y a las ruinas romanas. Una biblioteca/despacho conduce al dormitorio principal, con una zona de estar y un hermoso y amplio cuarto de baño con bañera de mármol exenta y ducha tipo "wet room". El baño también tiene grandes ventanales que dan a un jardín interior zen de bambú. Hay otros 3 dormitorios, todos con baño en suite y algunos con su propia zona de estar. Todos los dormitorios se acceden a través del patio interior en la parte delantera y dan a la terraza o a los jardines traseros. Todas las estancias de la casa cuentan con chimeneas de mármol. La gran terraza abierta en la parte trasera de la casa desciende hacia la piscina y zonas exteriores apartadas con estanques y elementos de agua, así como un comedor exterior con barbacoa. Bajo la terraza hay un sótano sin terminar que podría albergar una piscina interior y un gimnasio. También hay un apartamento independiente con su propia cocina tipo galera, sala de estar y dormitorio con baño en suite, con entrada independiente. En total hay 28 hectáreas de terreno con un viñedo maduro de 15 años que produce una variedad de uvas y 100 olivos productivos.



Características:

Características

Trastero - Almacén
Suelos de Mármol
WiFi
Apartment. Huéspedes

Vistas

Vistas a Montaña
Vistas al Campo

Piscina

Piscina Privada

Aparcamiento

Parking Libre

Orientación

Oeste

Posición

Campo

Muebles

Sin Amueblar

Servicios Públicos

Electricidad

Climatización

Chimenea
Calefacción Central.

Estado

Requiere Restauración

Jardín

Jardín Privado
Jardín Paisajístico

Categoría

Lujo