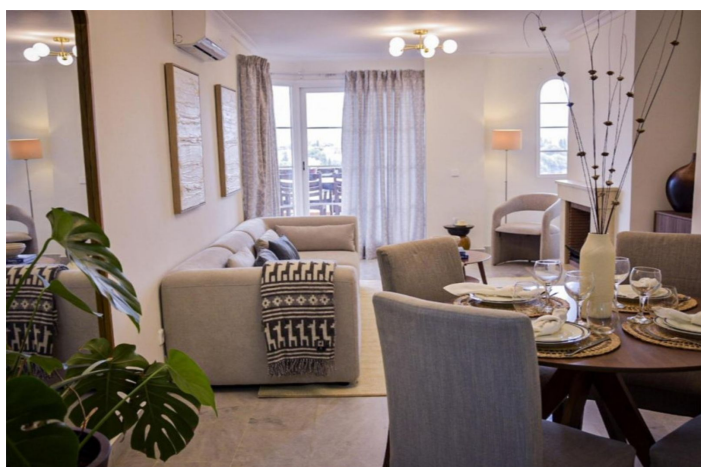




## Appartement au milieu à vendre à Marbella, Marbella

520 000 €

Référence: R5217946    Chambres: 2    Bain: 2    Construite: 99m<sup>2</sup>    Terrasse: 22m<sup>2</sup>





## Costa del Sol, Marbella

situé à Nueva Andalucía, à seulement quelques minutes de Puerto Banús. Dans une communauté fermée et sécurisée, avec portier et sécurité 24h/24, qui combine confort et style dans un environnement tranquille. Avec des vues panoramiques spectaculaires sur la mer et la montagne, cet appartement possède deux terrasses et balcons, pour profiter du soleil toute la journée, du matin jusqu'au soir. Il offre deux chambres et deux salles de bains, dont une en suite. La propriété a une superficie construite de 99 m<sup>2</sup> et une terrasse privée de 20 m<sup>2</sup>. Il dispose d'une cuisine entièrement équipée, de la climatisation, de sols en marbre et d'une cheminée dans le salon. Les fenêtres à double vitrage, les armoires encastrées et la porte blindée augmentent le confort et la sécurité du foyer. La communauté possède trois piscines communautaires, de vastes jardins, un garage et un court de paddle-tennis pour les amateurs de sport. L'emplacement est proche de la mer, des plages, des terrains de golf, du centre urbain, du port et des écoles. Il se trouve à quelques pas des restaurants et des services, et les transports en commun sont à proximité. Cette propriété combine confort, commodité et vues impressionnantes, ce qui en fait une excellente option pour ceux qui recherchent un style de vie détendu à Marbella. Appartement Mi-étage, Marbella, Costa del Sol. 2 Chambres, 2 Salles de bains, Surface 99 m<sup>2</sup>, Terrasse 22 m<sup>2</sup>. Situation : Zone commerçante, Golf à proximité, Magasins à proximité, Ecoles à proximité, Urbanisation. Orientation : Sud. Etat : Excellent. Piscine : Collective, Piscine pour enfants. Régulateur de température : Climatisation, Clim. chaud, Clim. froid, Cheminée. Vues : Mer, Montagne. Caractéristiques : Terrasse couverte, Ascenseur, Garde-robes encastrées, Terrasse privée, WiFi, Paddle-tennis, Débarras, Buanderie, Salle de bains attenante, Accès pour personnes à mobilité réduite, Doubles-vitrages, Réception 24 h sur 24, Près d'une église, Fibre optique. Mobilier : Partiellement meublé. Cuisine : Entièrement équipée. Jardin : Collectif. Sécurité : Complexe sécurisé, Interphone, Surveillance 24 h / 24, Coffre-fort. Parking : Souterrain, Garage, Couvert, Privé. Catégorie : Revente.



## Spécification:

### Caractéristiques

Terrasse couverte  
Ascenseur  
Terrasse privée  
Salle de stockage  
Salle de bain attenante  
Double vitrage  
Réception 24 heures  
Armoires ajustées  
Wifi  
Paddle tennis  
Buanderie  
Près de l'église  
Fibre optique  
Accès aux personnes à mobilité réduite

### Vues

Mer  
Montagne

### Piscine

Communautaire  
Piscine pour enfants

### Jardin

Communautaire

### Catégorie

Revente

### Orientation

Sud

### Paramètre

Zone commerciale  
Près du golf  
Urbanisation  
Proche des magasins  
Près des écoles

### Meubles

Partie fournie

### Sécurité

Complexe fermé  
Sécurité 24 heures  
Téléphone d'entrée  
Safe

### Climatisation

Climatisation  
Cold A / C  
A / C chaud  
Cheminée

### Condition

Excellent

### Cuisine

Entièrement équipé

### Parking

Souterrain  
Garage  
Private  
Covered