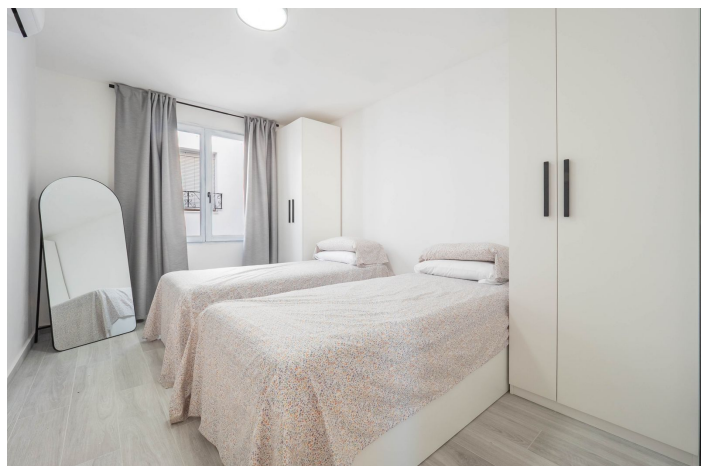
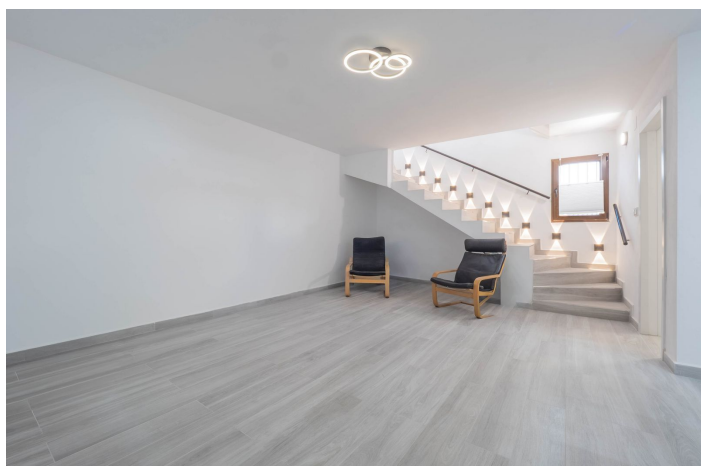




Adosada en venta en Alhaurín el Grande, Alhaurín el Grande

285.000 €

Referencia: R5235502 Dormitorios: 3 Baños: 2 Construido: 70m²





Valle del Guadalhorce, Alhaurín el Grande

Casa adosada de 3 dormitorios completamente renovada en el corazón de Alhaurín El Grande Descubra esta encantadora casa adosada de tres dormitorios, completamente renovada, con una ubicación ideal a poca distancia de la vibrante selección de bares, restaurantes, supermercados y tiendas de la ciudad. Ubicada en la codiciada zona alta de Alhaurín El Grande, esta propiedad ofrece modernos y cómodos espacios de vida, así como un estilo de vida sencillo y de bajo mantenimiento. Distribución de la propiedad Planta baja Una espaciosa sala de estar de planta abierta le da la bienvenida, con una elegante cocina contemporánea, comedor y un amplio salón. Un práctico aseo de invitados completa esta planta. Primera planta Una elegante escalera conduce a dos dormitorios dobles de buen tamaño y a un baño familiar elegantemente equipado con una elegante ducha a ras de suelo. Planta superior La planta superior alberga un tercer dormitorio versátil con un llamativo techo abovedado, actualmente utilizado como segundo salón. Esta planta también incluye un práctico armario y acceso a una terraza privada descubierta, ideal para relajarse o entretenerse. Características principales Amplio aparcamiento público a pocos minutos a pie Doble acristalamiento Aire acondicionado Techos abovedados Suelos modernos en toda la casa Fácil mantenimiento y bajos costes de funcionamiento Esta casa adosada es una excelente opción tanto para vivir a tiempo completo como para disfrutar de las vacaciones. Ubicación Alhaurín El Grande es un pueblo animado y acogedor, conocido por sus restaurantes de calidad y su ambiente acogedor durante todo el año. Los pueblos vecinos de Coín, Alhaurín de la Torre, Monda y Cártama están a poca distancia en coche, mientras que la costa, las playas y el aeropuerto de Málaga se encuentran a unos 30 minutos. Adosada, Alhaurín el Grande, Costa del Sol. 3 Dormitorios, 1.5 Baños, Construidos 70 m². Posición : Ciudad, Cerca de Colegios. Estado : Excelente. Climatización : Aire Acondicionado. Vistas : Montaña. Características : Terraza Privada, Trastero, Doble acristalamiento. Muebles : Opcionales. Aparcamiento : Calle. Servicios Públicos : Electricidad, Agua Potable. Categoría : Reventa.



Características:

Características

Terraza Privada
Trastero - Almacén
Doble acristalamiento

Posición

Cerca de Colegios
Ciudad

Aparcamiento

Párking en Calle

Calificación energética

E

Climatización

Aire Acondicionado

Estado

Excelente estado de conservación

Servicios Públicos

Electricidad
Agua Potable
CO2 Emission Rating
E

Vistas

Vistas a Montaña

Muebles

Opcionales

Categoría

Reventa